

Inwestor:

PANORAMA 1 SP. Z O.O.  
ALEJA IX WIEKÓW KIELC 6/37  
25-516 KIELCE

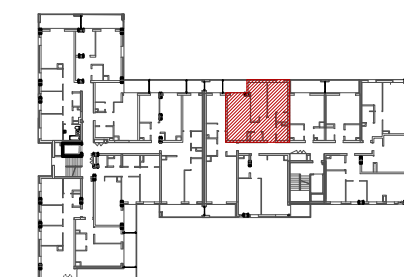
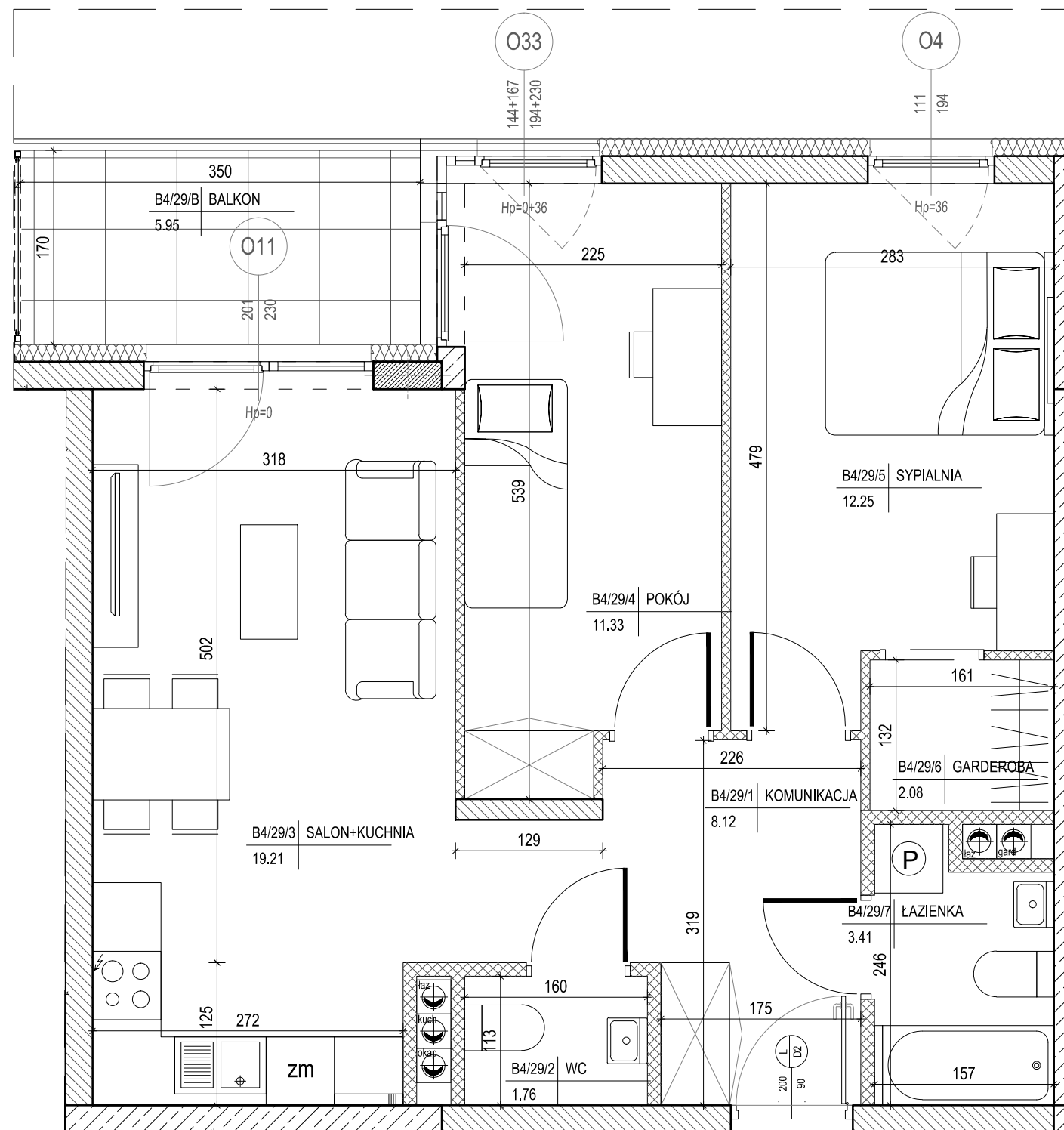
# DWA BUDYNKI MIESZKALNE WIELORODZINNE Z GARAŻAMI PODZIEMNYMI W KIELCACH PRZY UL. WARSZAWSKIEJ - ETAP II

MIESZKANIE NR 29  
3 pokojowe

PN-ISO 9836  
pow. 58,16m<sup>2</sup>



- ściana zewnętrzna gr. 24cm  
+ styropian gr. 15cm
- ścianki działowe: bloczek silikat gr. 8cm i 12cm
- ścianki działowe: bloczek silikat gr. 15cm i 18cm



lokalizacja mieszkania - piętro III

BUDYNEK B

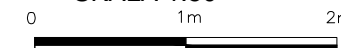
MIESZKANIE NR 29

1	komunikacja	8,12m <sup>2</sup>
2	wc	1,76m <sup>2</sup>
3	salon+kuchnia	19,21m <sup>2</sup>
4	pokój	11,33m <sup>2</sup>
5	sypialnia	12,25m <sup>2</sup>
6	garderoba	2,08m <sup>2</sup>
7	łazienka	3,41m <sup>2</sup>
suma		58,16m <sup>2</sup>
balkon		5,95m <sup>2</sup>

Pokazana aranżacja jest przykładowa.

Wszystkie wymiary podane są w stanie surowym bez wykończenia ścian (tynk, glazura itp).

SKALA 1:50



Projekt:



DETAN Sp. z o.o.  
ul. Słowackiego 16  
25-365 Kielce  
tel. (+48)041 361 36 65