

Inwestor:

PANORAMA 1 SP. Z O.O.
ALEJA IX WIEKÓW KIELC 6/37
25-516 KIELCE

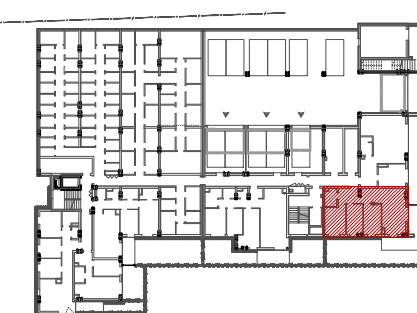
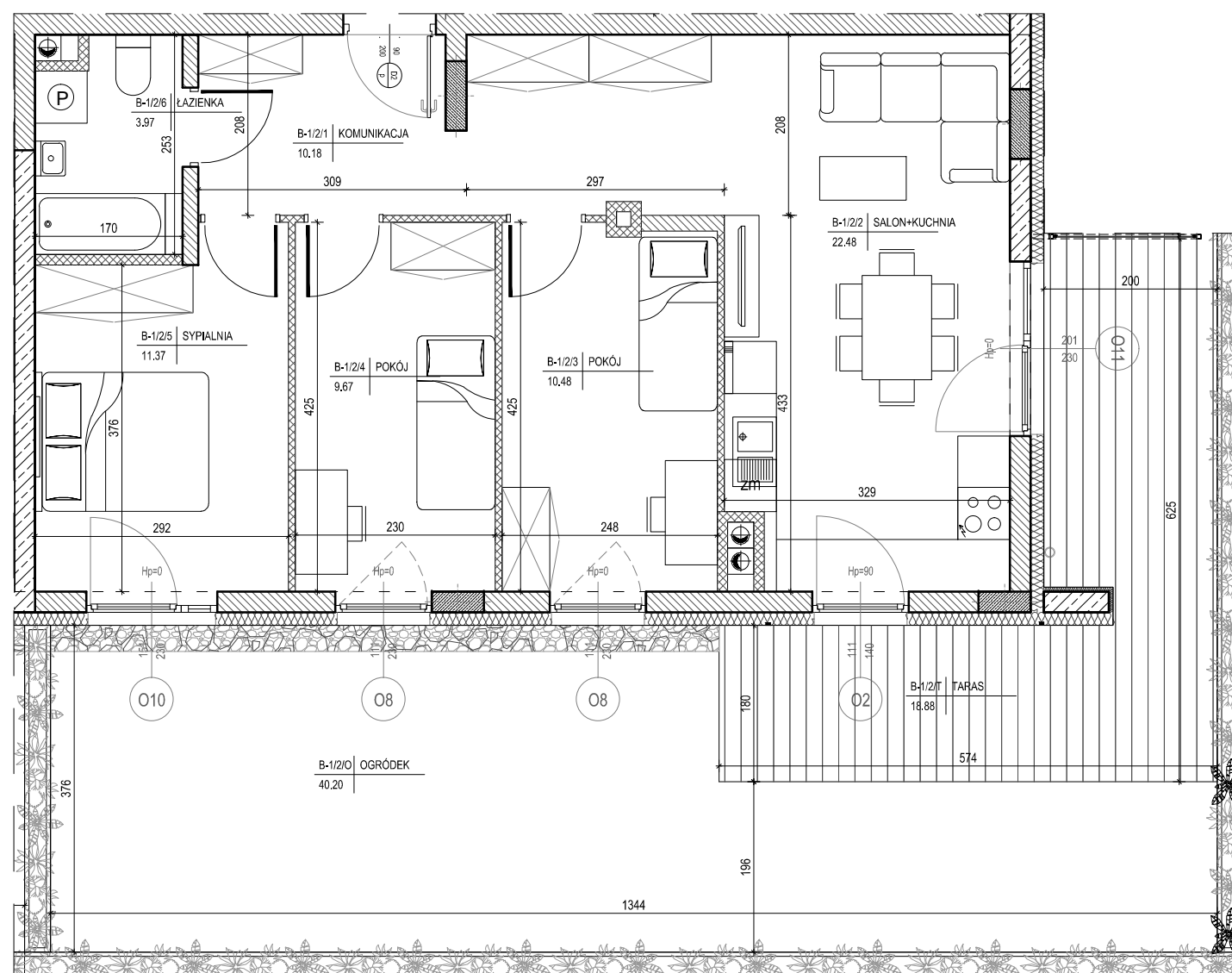
DWA BUDYNKI MIESZKALNE WIELORODZINNE Z GARAŻAMI PODZIEMNYMI W KIELCACH PRZY UL. WARSZAWSKIEJ - ETAP II

MIESZKANIE NR 2
4 pokojowe

PN-ISO 9836
pow. 68,15m²



- ściana zewnętrzna gr. 24cm
+ styropian gr. 15cm
- ścianki działowe: bloczek silikat gr. 8cm i 12cm
- ścianki działowe: bloczek silikat gr. 15cm i 18cm



lokalizacja mieszkania - przyziemie

BUDYNEK B

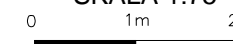
MIESZKANIE NR 2

1	komunikacja	10,18m ²
2	salon+kuchnia	22,48m ²
3	pokój	10,48m ²
4	pokój	9,67m ²
5	sypialnia	11,37m ²
6	łazienka	3,97m ²
suma		68,15m ²
taras		18,88m ²
ogródek		40,20m ²

Pokazana aranżacja jest przykładowa.

Wszystkie wymiary podane są w stanie surowym bez wykończenia ścian (tynk, glazura itp).

SKALA 1:75



Projekt:



DETAN Sp. z o.o.
ul. Słowackiego 16
25-365 Kielce
tel. (+48)041 361 36 65