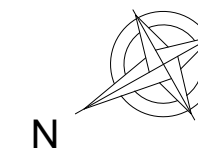


Inwestor:  
 PANORAMA 1 SP. Z O.O.  
 ALEJA IX WIEKÓW KIELC 6/37  
 25-516 KIELCE

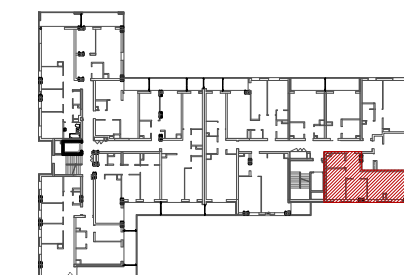
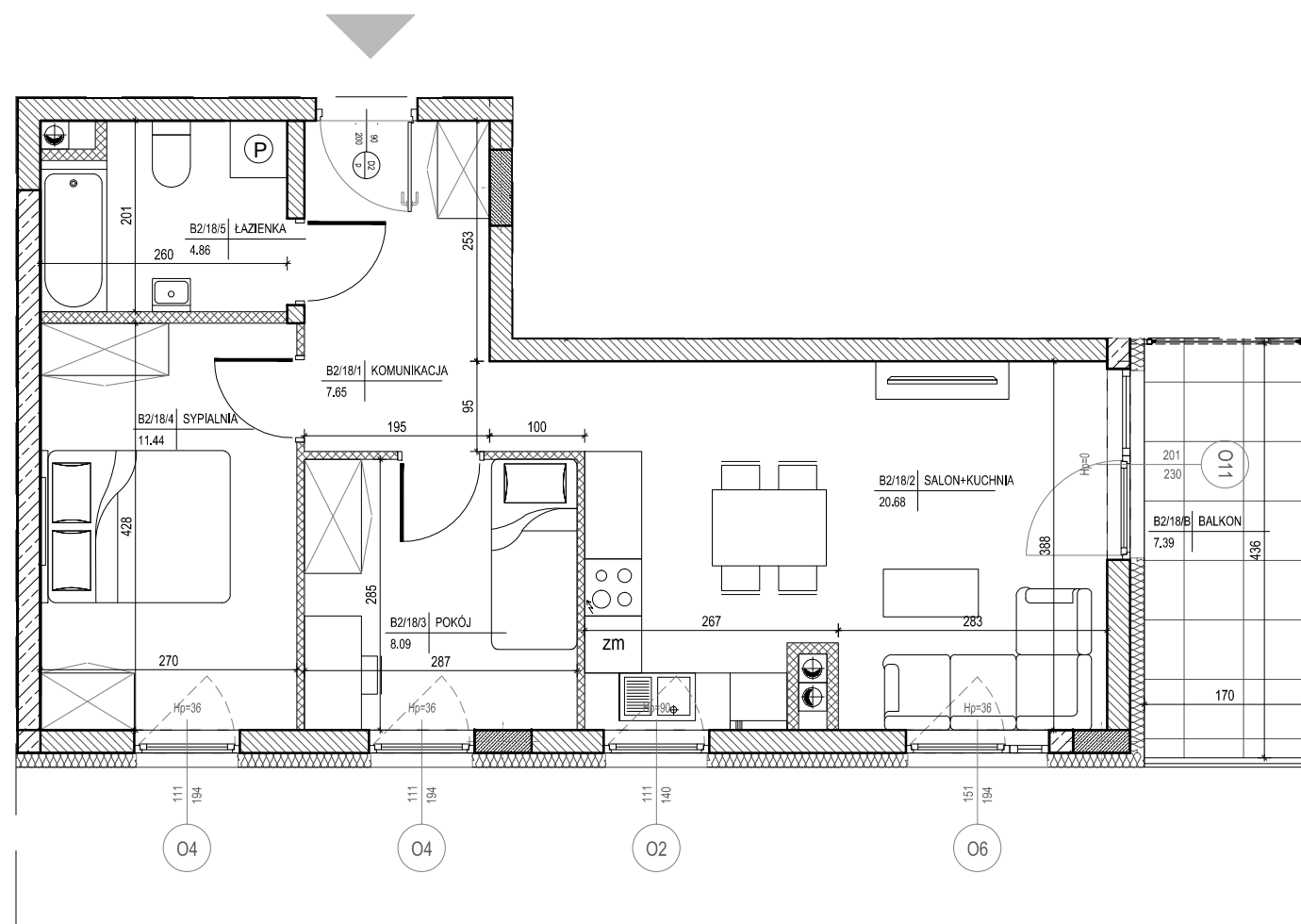
## DWA BUDYNKI MIESZKALNE WIELORODZINNE Z GARAŻAMI PODZIEMNYMI W KIELCACH PRZY UL. WARSZAWSKIEJ - ETAP II

MIESZKANIE NR 18  
 3 pokojowe

PN-ISO 9836  
 pow. 52,72m<sup>2</sup>



- ściana zewnętrzna gr. 24cm  
+ styropian gr.15cm
- ścianki działowe: bloczek silikat gr.8cm i 12cm
- ścianki działowe: bloczek silikat gr.15cm i 18cm



lokalizacja mieszkania - piętro I

BUDYNEK B

MIESZKANIE NR 18

1	komunikacja	7,65m <sup>2</sup>
2	salon+kuchnia	20,68m <sup>2</sup>
3	pokój	8,09m <sup>2</sup>
4	sypialnia	11,44m <sup>2</sup>
5	łazienka	4,86m <sup>2</sup>
suma		52,72m <sup>2</sup>
balkon		7,39m <sup>2</sup>

Pokazana aranżacja jest przykładowa.

Wszystkie wymiary podane są w stanie surowym bez wykończenia ścian (tynk, glazura itp).

SKALA 1:75



Projekt:



DETAN Sp. z o.o.  
 ul. Słowackiego 16  
 25-365 Kielce  
 tel. (+48)041 361 36 65