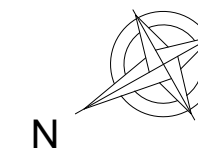


Inwestor:
 PANORAMA 1 SP. Z O.O.
 ALEJA IX WIEKÓW KIELC 6/37
 25-516 KIELCE

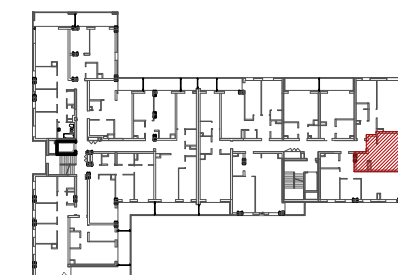
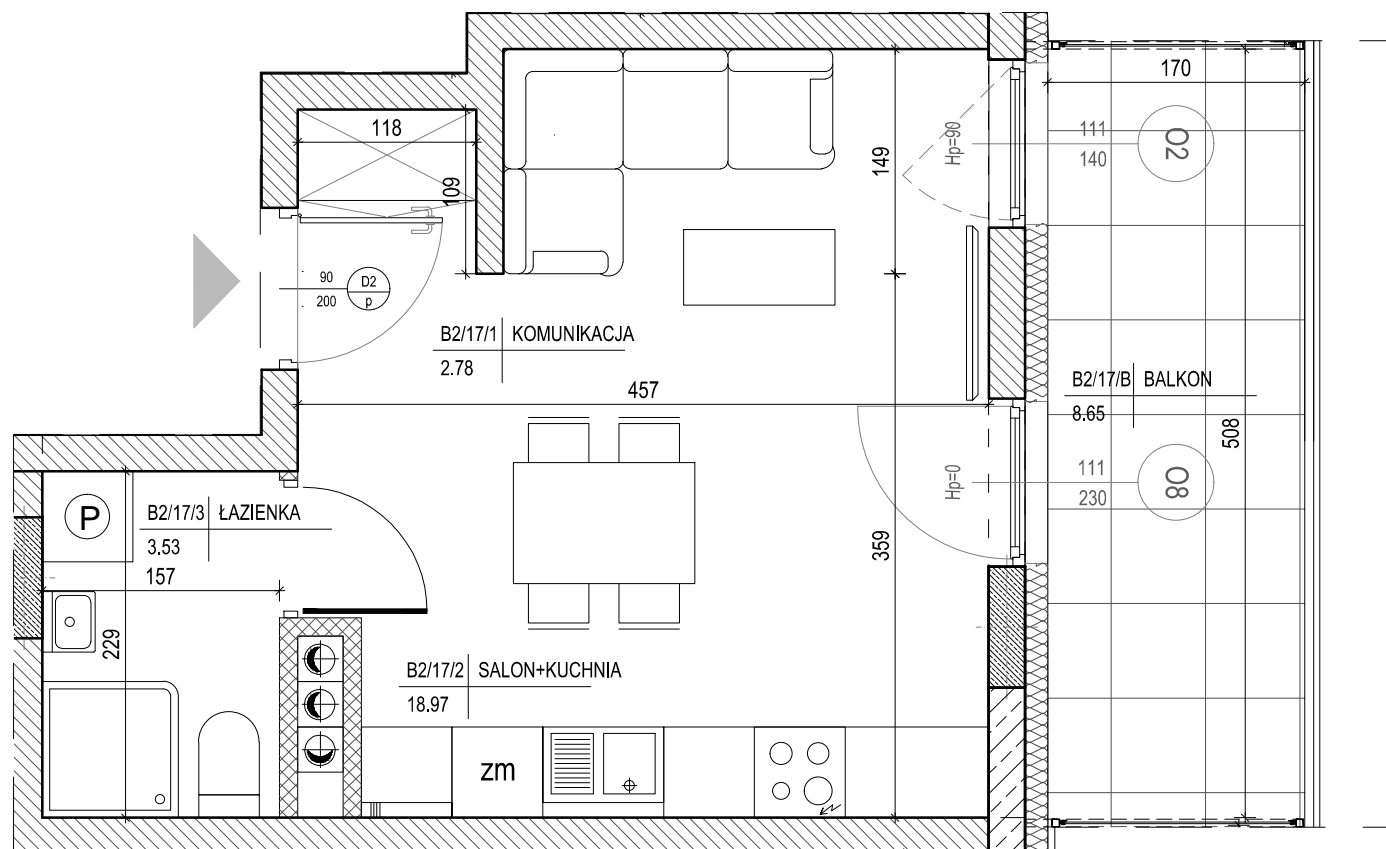
DWA BUDYNKI MIESZKALNE WIELORODZINNE Z GARAŻAMI PODZIEMNYMI W KIELCACH PRZY UL. WARSZAWSKIEJ - ETAP II

MIESZKANIE NR 17
 1 pokojowe

PN-ISO 9836
 pow. 25,28m²



- ściana zewnętrzna gr. 24cm
+ styropian gr.15cm
- ścianki działowe: bloczek silikat gr.8cm i 12cm
- ścianki działowe: bloczek silikat gr.15cm i 18cm



lokalizacja mieszkania - piętro I

BUDYNEK B

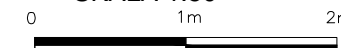
MIESZKANIE NR 17

1	komunikacja	2,78m ²
2	salon+kuchnia	18,97m ²
3	łazienka	3,53m ²
suma		25,28m ²
balkon		8,65m ²

Pokazana aranżacja jest przykładowa.

Wszystkie wymiary podane są w stanie surowym bez wykończenia ścian (tynk, glazura itp).

SKALA 1:50



Projekt:



DETAN Sp. z o.o.
 ul. Słowackiego 16
 25-365 Kielce
 tel. (+48)041 361 36 65