

Inwestor:  
 PANORAMA 1 SP. Z O.O.  
 ALEJA IX WIEKÓW KIELC 6/37  
 25-516 KIELCE

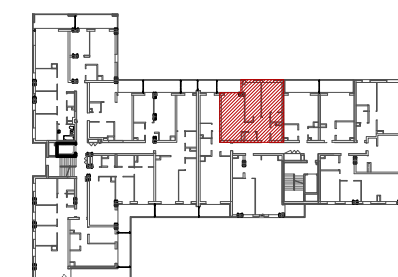
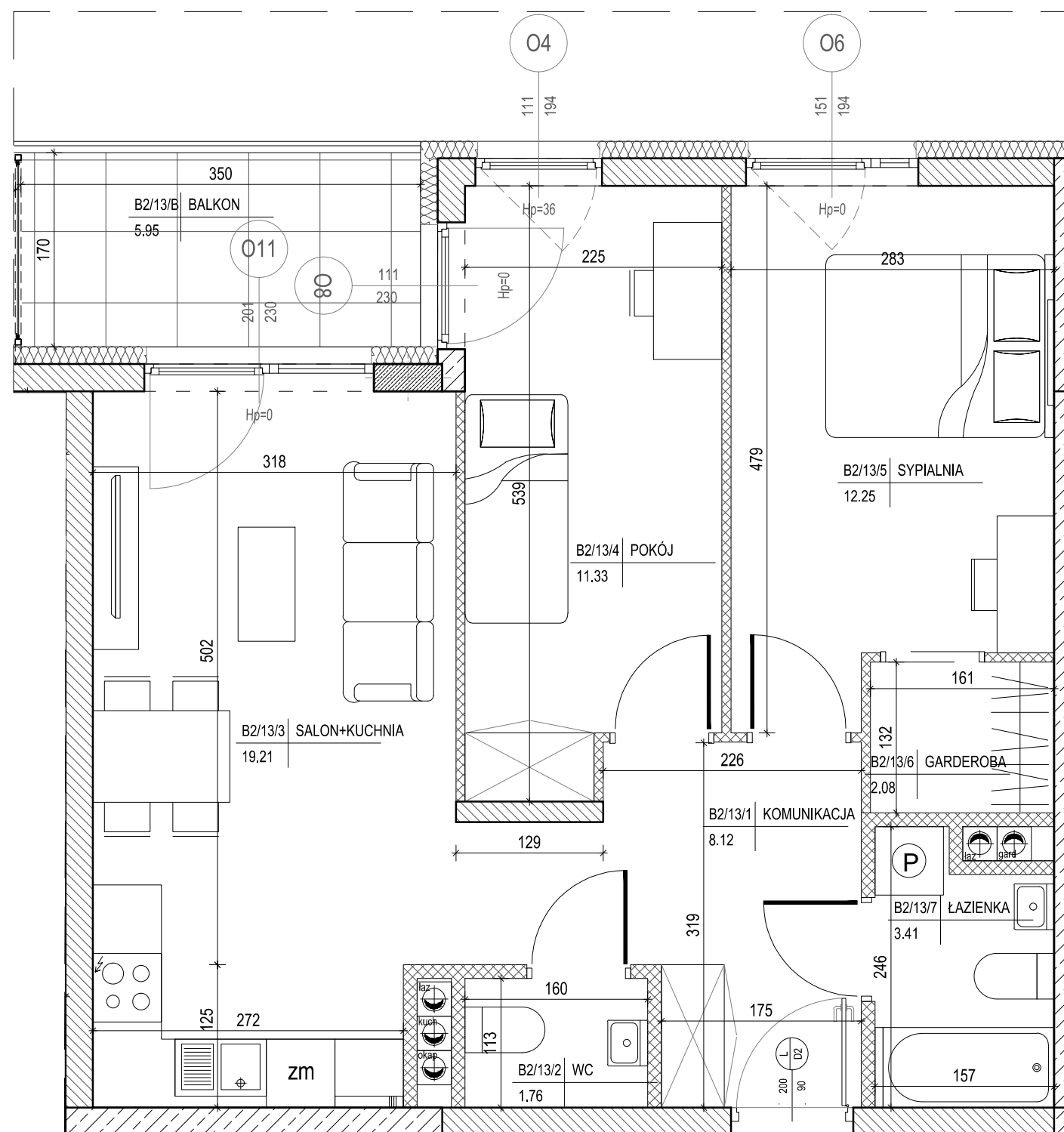
**DWA BUDYNKI MIESZKALNE WIELORODZINNE  
 Z GARAŻAMI PODZIEMNYMI W KIELCACH  
 PRZY UL. WARSZAWSKIEJ - ETAP II**

**MIESZKANIE NR 13  
 3 pokojowe**

PN-ISO 9836  
 pow. 58,16m<sup>2</sup>



- ściana zewnętrzna gr. 24cm  
+ styropian gr.15cm
- ścianki działowe: bloczek silikat gr.8cm i 12cm
- ścianki działowe: bloczek silikat gr.15cm i 18cm



lokalizacja mieszkania - piętro I

**BUDYNEK B**

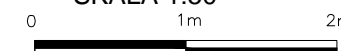
**MIESZKANIE NR 13**

1	komunikacja	8,12m <sup>2</sup>
2	wc	1,76m <sup>2</sup>
3	salon+kuchnia	19,21m <sup>2</sup>
4	pokój	11,33m <sup>2</sup>
5	sypialnia	12,25m <sup>2</sup>
6	garderoba	2,08m <sup>2</sup>
7	łazienka	3,41m <sup>2</sup>
suma		58,16m <sup>2</sup>
balkon		5,95m <sup>2</sup>

Pokazana aranżacja jest przykładowa.

Wszystkie wymiary podane są w stanie surowym bez wykończenia ścian (tynk, glazura itp).

SKALA 1:50



Projekt:



DETAN Sp. z o.o.  
 ul. Słowackiego 16  
 25-365 Kielce  
 tel. (+48)041 361 36 65