




Inwestor:
 PANORAMA 1 SP. Z O.O.
 ALEJA IX WIEKÓW KIELC 6/37
 25-516 KIELCE

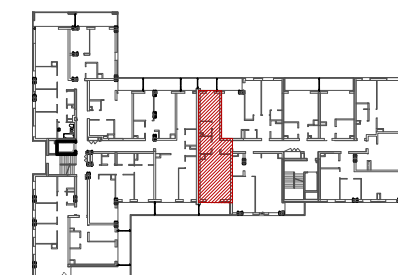
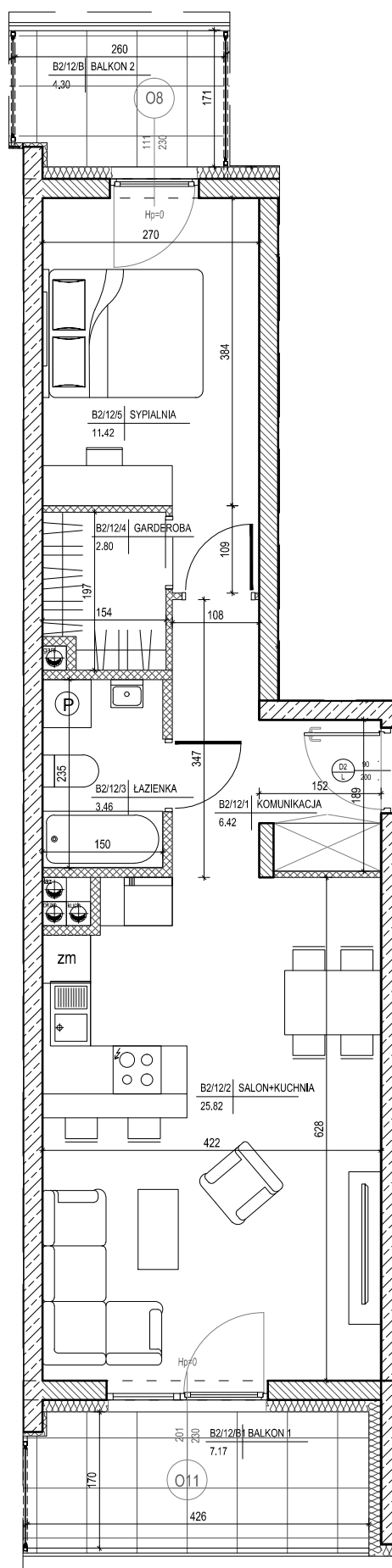
DWA BUDYNKI MIESZKALNE WIELORODZINNE Z GARAŻAMI PODZIEMNYMI W KIELCACH PRZY UL. WARSZAWSKIEJ - ETAP II

MIESZKANIE NR 12
 2 pokojowe

PN-ISO 9836
 pow. 49,92m²



-  - ściana zewnętrzna gr. 24cm
+ styropian gr.15cm
-  - ścianki działowe: bloczek silikat gr.8cm i 12cm
-  - ścianki działowe: bloczek silikat gr.15cm i 18cm



lokalizacja mieszkania - piętro I

BUDYNEK B

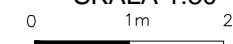
MIESZKANIE NR 12

1	komunikacja	6,42m ²
2	salon+kuchnia	25,82m ²
3	łazienka	3,46m ²
4	garderoba	2,80m ²
5	sypialnia	11,42m ²
suma		49,92m ²
balkon		7,17m ²
balkon		4,30m ²

Pokazana aranżacja jest przykładowa.

Wszystkie wymiary podane są w stanie surowym bez wykończenia ścian (tynk, glazura itp).

SKALA 1:80



Projekt:



DETAN Sp. z o.o.
 ul. Słowackiego 16
 25-365 Kielce
 tel. (+48)041 361 36 65