

Inwestor:

PANORAMA 1 SP. Z O.O.
ALEJA IX WIEKÓW KIELC 6/37
25-516 KIELCE

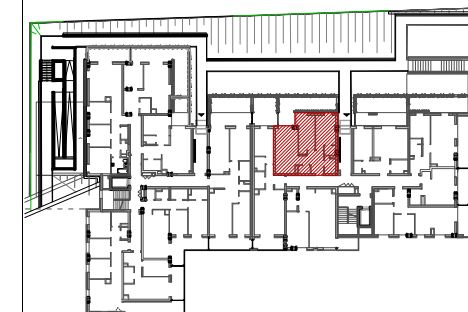
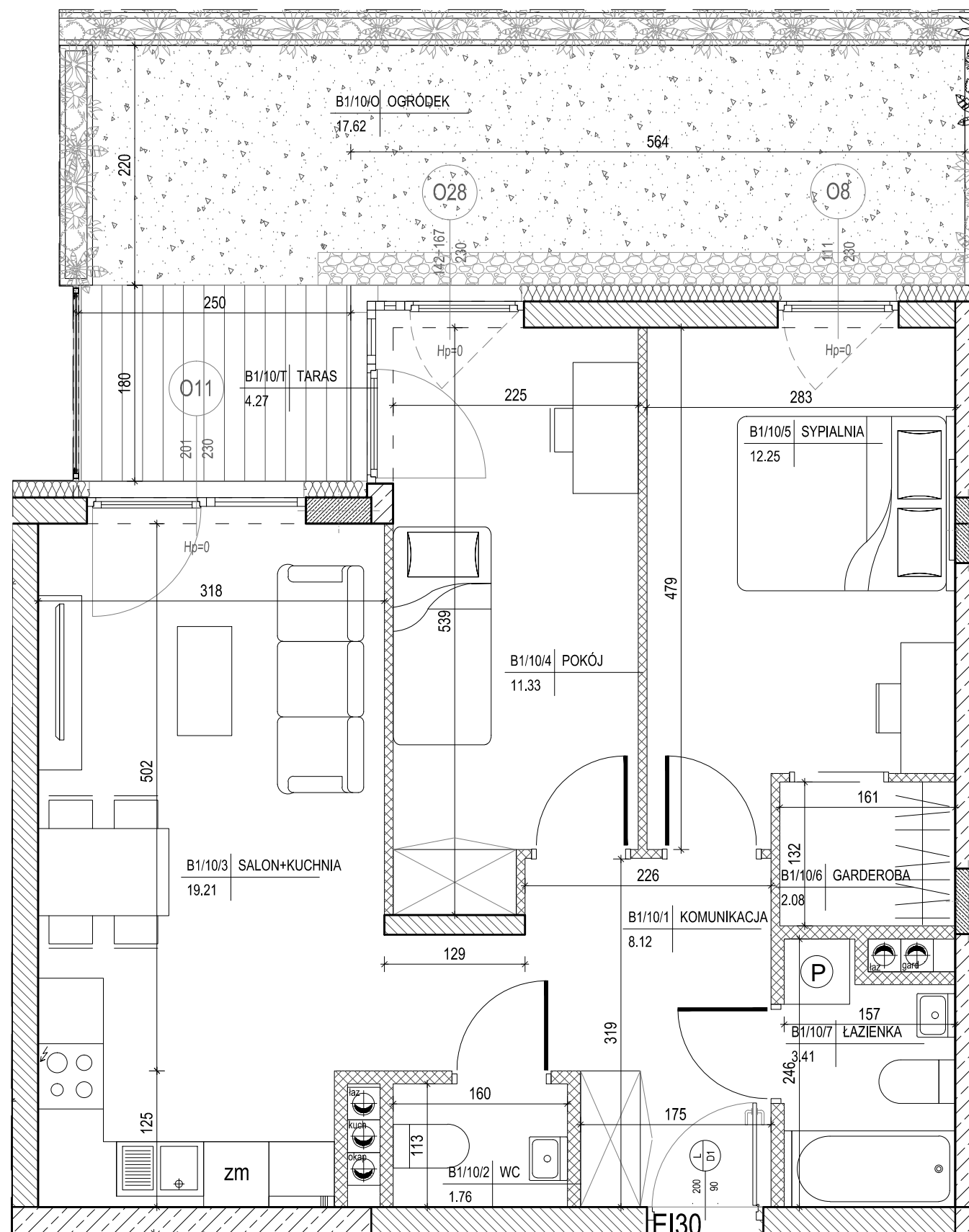
DWA BUDYNKI MIESZKALNE WIELORODZINNE Z GARAŻAMI PODZIEMNYMI W KIELCACH PRZY UL. WARSZAWSKIEJ - ETAP II

MIESZKANIE NR 10
3 pokojowe

PN-ISO 9836
pow. 58,16m²



- ściana zewnętrzna gr. 24cm
+ styropian gr.15cm
- ścianki działowe: bloczek silikat gr.8cm i 12cm
- ścianki działowe: bloczek silikat gr.15cm i 18cm



lokalizacja mieszkania - parter

BUDYNEK B

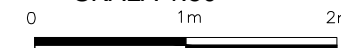
MIESZKANIE NR 10

1	komunikacja	8,12m ²
2	wc	1,76m ²
3	salon+kuchnia	19,21m ²
4	pokój	11,33m ²
5	sypialnia	12,25m ²
6	garderoba	2,08m ²
7	łazienka	3,41m ²
suma		58,16m ²
taras		4,27m ²
ogródek		17,62m ²

Pokazana aranżacja jest przykładowa.

Wszystkie wymiary podane są w stanie surowym bez wykończenia ścian (tynk, glazura itp).

SKALA 1:50



Projekt:



DETAN Sp. z o.o.
ul. Słowackiego 16
25-365 Kielce
tel. (+48)041 361 36 65