

Inwestor:  
 PANORAMA 1 SP. Z O.O.  
 ALEJA IX WIEKÓW KIELC 6/37  
 25-516 KIELCE

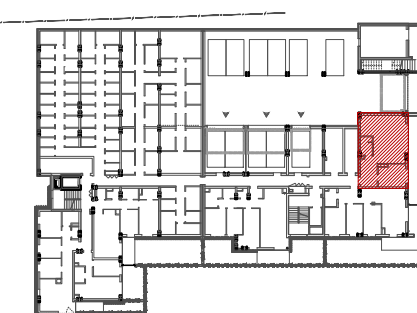
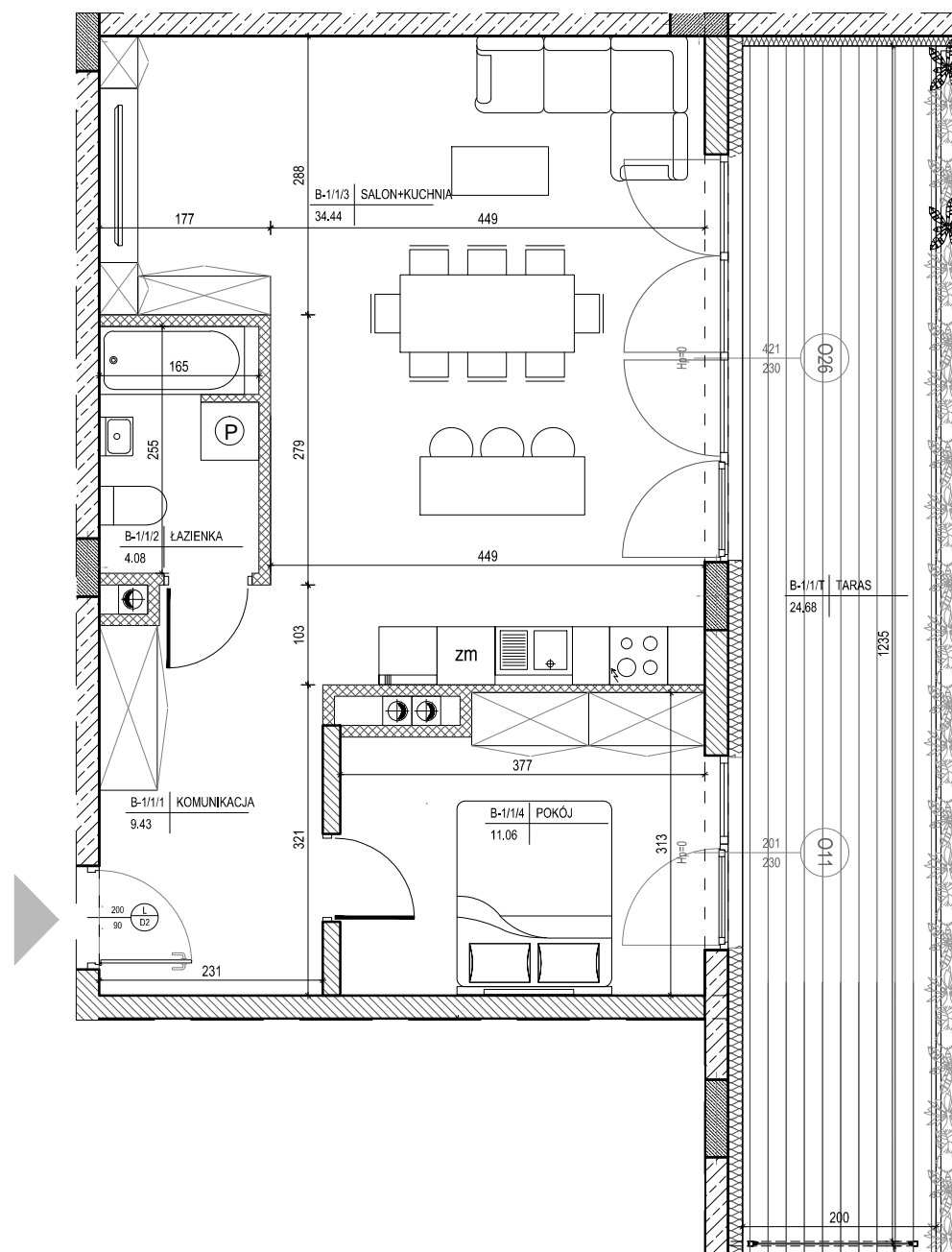
**DWA BUDYNKI MIESZKALNE WIELORODZINNE  
 Z GARAŻAMI PODZIEMNYMI W KIELCACH  
 PRZY UL. WARSZAWSKIEJ - ETAP II**

**MIESZKANIE NR 1  
 2 pokojowe**

PN-ISO 9836  
 pow. 59,01m<sup>2</sup>



- ściana zewnętrzna gr. 24cm  
+ styropian gr. 15cm
- ścianki działowe: bloczek silikat gr. 8cm i 12cm
- ścianki działowe: bloczek silikat gr. 15cm i 18cm



lokalizacja mieszkania - przyziemie

**BUDYNEK B**

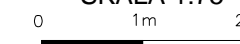
**MIESZKANIE NR 1**

1	komunikacja	9,43m <sup>2</sup>
2	łazienka	4,08m <sup>2</sup>
3	salon+kuchnia	34,44m <sup>2</sup>
4	pokój	11,06m <sup>2</sup>
suma		59,01m <sup>2</sup>
taras		24,68m <sup>2</sup>

Pokazana aranżacja jest przykładowa.

Wszystkie wymiary podane są w stanie surowym bez wykończenia ścian (tynk, glazura itp).

SKALA 1:75



Projekt:



DETAN Sp. z o.o.  
 ul. Słowackiego 16  
 25-365 Kielce  
 tel. (+48)041 361 36 65