

Inwestor:

PANORAMA 1 SP. Z O.O.  
ALEJA IX WIEKÓW KIELC 6/37  
25-516 KIELCE

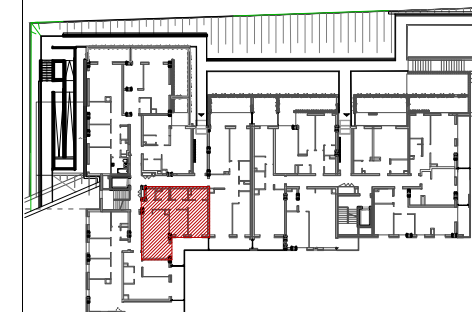
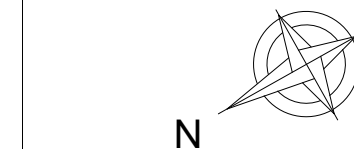
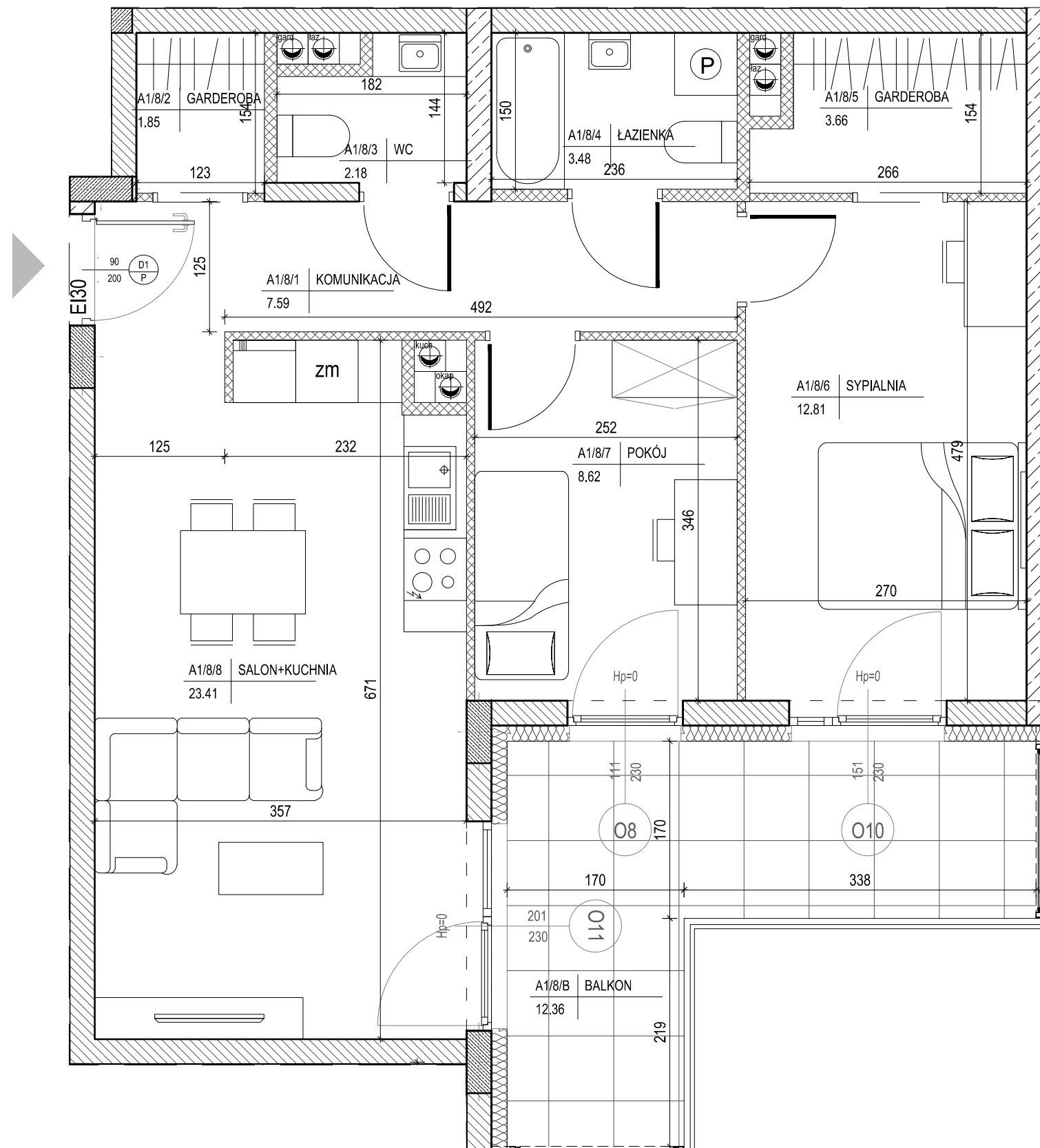
# DWA BUDYNKI MIESZKALNE WIELORODZINNE Z GARAŻAMI PODZIEMNYMI W KIELCACH PRZY UL. WARSZAWSKIEJ - ETAP II

MIESZKANIE NR 8  
3 pokojowe

PN-ISO 9836  
pow. 63,60m<sup>2</sup>



- ściana zewnętrzna gr. 24cm + styropian gr.15cm
- ścianki działowe: bloczek silikat gr.8cm i 12cm
- ścianki działowe: bloczek silikat gr.15cm i 18cm



lokalizacja mieszkania - parter

BUDYNEK A

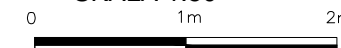
MIESZKANIE NR 8

|        |               |                     |
|--------|---------------|---------------------|
| 1      | komunikacja   | 7,59m <sup>2</sup>  |
| 2      | garderoba     | 1,85m <sup>2</sup>  |
| 3      | wc            | 2,18m <sup>2</sup>  |
| 4      | łazienka      | 3,48m <sup>2</sup>  |
| 5      | garderoba     | 3,66m <sup>2</sup>  |
| 6      | sypialnia     | 12,81m <sup>2</sup> |
| 7      | pokój         | 8,62m <sup>2</sup>  |
| 8      | salon+kuchnia | 23,41m <sup>2</sup> |
| suma   |               | 63,60m <sup>2</sup> |
| balkon |               | 12,36m <sup>2</sup> |

Pokazana aranżacja jest przykładowa.

Wszystkie wymiary podane są w stanie surowym bez wykończenia ścian (tynk, glazura itp).

SKALA 1:50



Projekt:



DETAN Sp. z o.o.  
ul. Słowackiego 16  
25-365 Kielce  
tel. (+48)041 361 36 65