




Inwestor:
 PANORAMA 1 SP. Z O.O.
 ALEJA IX WIEKÓW KIELC 6/37
 25-516 KIELCE

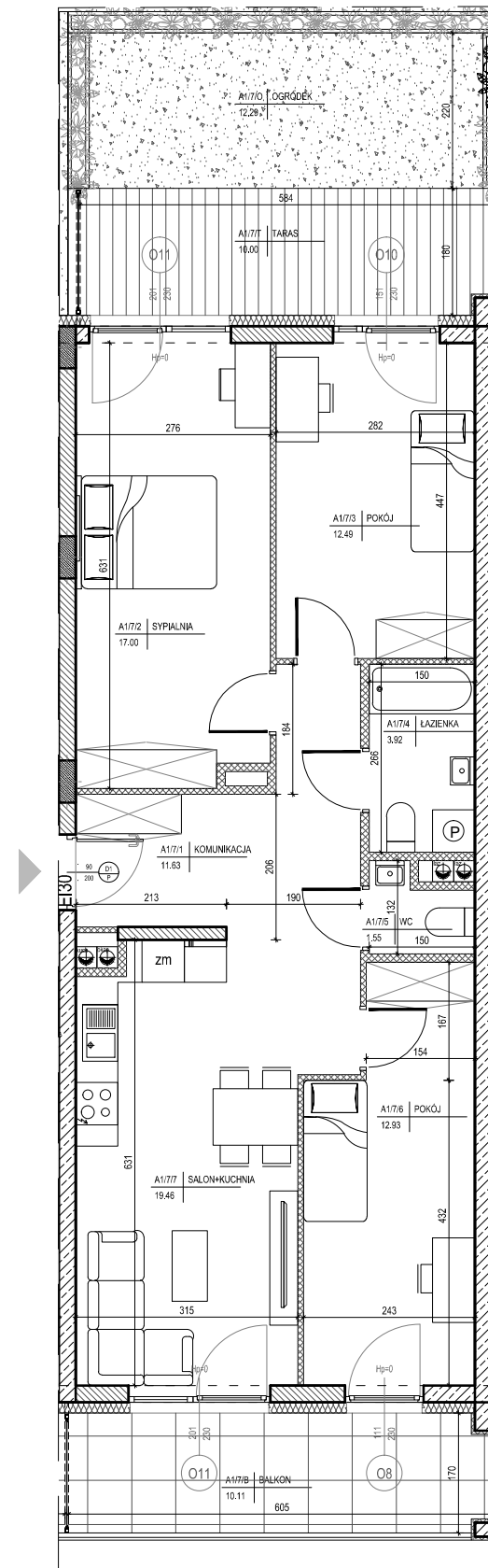
**DWA BUDYNKI MIESZKALNE WIELORODZINNE
 Z GARAŻAMI PODZIEMNYMI W KIELCACH
 PRZY UL. WARSZAWSKIEJ - ETAP II**

**MIESZKANIE NR 7
 4 pokojowe**

PN-ISO 9836
 pow. 78,98m²



-  - ściana zewnętrzna gr. 24cm
+ styropian gr.15cm
-  - ścianki działowe: bloczek silikat gr.8cm i 12cm
-  - ścianki działowe: bloczek silikat gr.15cm i 18cm



lokalizacja mieszkania - parter

BUDYNEK A

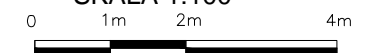
MIESZKANIE NR 7

1	komunikacja	11,63m ²
2	sypialnia	17,00m ²
3	pokój	12,49m ²
4	łazienka	3,92m ²
5	wc	1,55m ²
6	pokój	12,93m ²
7	salon+kuchnia	19,46m ²
suma		78,98m ²
taras		10,00m ²
ogródek		12,29m ²
balkon		10,11m ²

Pokazana aranżacja jest przykładowa.

Wszystkie wymiary podane są w stanie surowym bez wykończenia ścian (tynk, glazura itp).

SKALA 1:100



Projekt:



DETAN Sp. z o.o.
 ul. Słowackiego 16
 25-365 Kielce
 tel. (+48)041 361 36 65