

Inwestor:

PANORAMA 1 SP. Z O.O.
ALEJA IX WIEKÓW KIELC 6/37
25-516 KIELCE

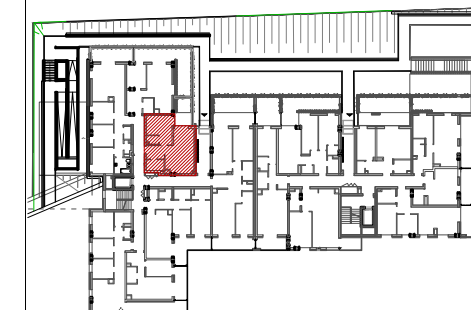
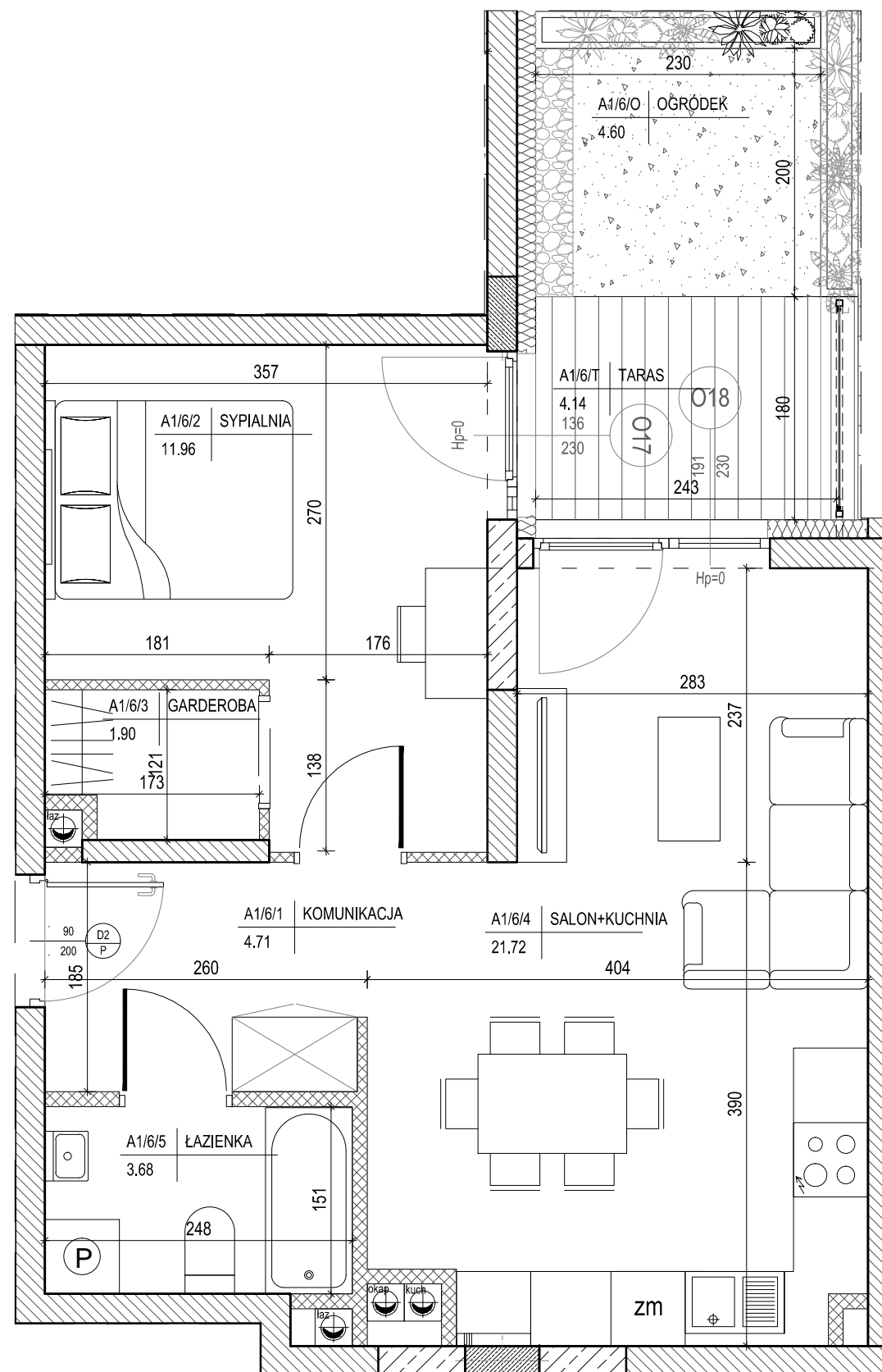
DWA BUDYNKI MIESZKALNE WIELORODZINNE Z GARAŻAMI PODZIEMNYMI W KIELCACH PRZY UL. WARSZAWSKIEJ - ETAP II

MIESZKANIE NR 6
2 pokojowe

PN-ISO 9836
pow. 43,97m²



- ściana zewnętrzna gr. 24cm
+ styropian gr. 15cm
- ścianki działowe: bloczek silikat gr. 8cm i 12cm
- ścianki działowe: bloczek silikat gr. 15cm i 18cm



lokalizacja mieszkania - parter

BUDYNEK A

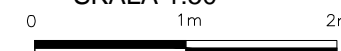
MIESZKANIE NR 6

1	komunikacja	4,71m ²
2	sypialnia	11,96m ²
3	garderoba	1,90m ²
4	salon+kuchnia	21,72m ²
5	łazienka	3,68m ²
suma		43,97m ²
taras		4,14m ²
ogródek		4,60m ²

Pokazana aranżacja jest przykładowa.

Wszystkie wymiary podane są w stanie surowym bez wykończenia ścian (tynk, glazura itp).

SKALA 1:50



Projekt:



DETAN Sp. z o.o.
ul. Słowackiego 16
25-365 Kielce
tel. (+48)041 361 36 65