




Inwestor:
 PANORAMA 1 SP. Z O.O.
 ALEJA IX WIEKÓW KIELC 6/37
 25-516 KIELCE

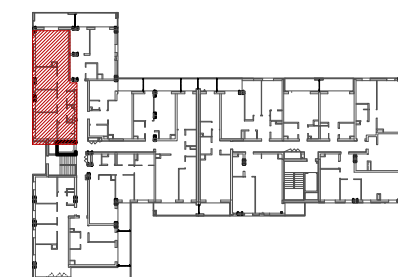
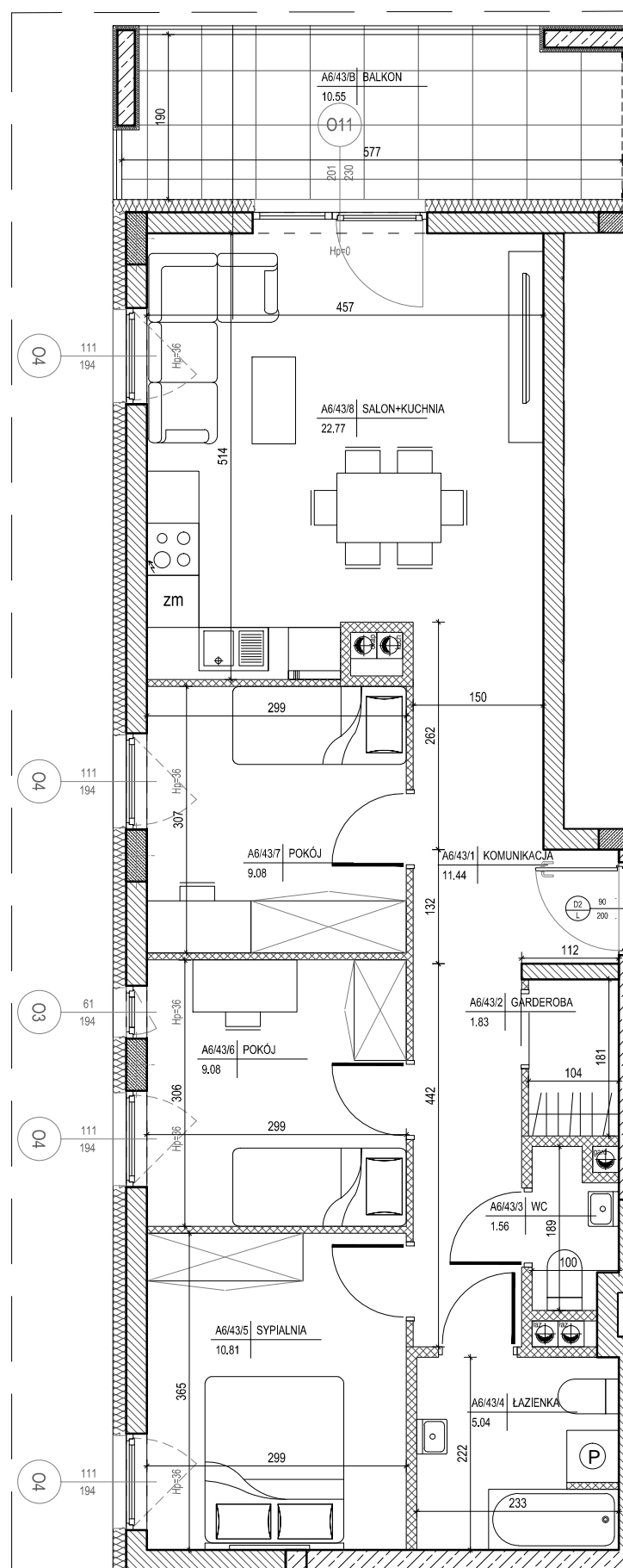
**DWA BUDYNKI MIESZKALNE WIELORODZINNE
 Z GARAŻAMI PODZIEMNYMI W KIELCACH
 PRZY UL. WARSZAWSKIEJ - ETAP II**

**MIESZKANIE NR 43
 4 pokojowe**

PN-ISO 9836
 pow. 71,61m²



-  - ściana zewnętrzna gr. 24cm
+ styropian gr. 15cm
-  - ścianki działowe: bloczek silikat gr. 8cm i 12cm
-  - ścianki działowe: bloczek silikat gr. 15cm i 18cm



lokalizacja mieszkania - piętro V

BUDYNEK A

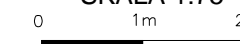
MIESZKANIE NR 43

1	komunikacja	11,44m ²
2	garderoba	1,83m ²
3	wc	1,56m ²
4	łazienka	5,04m ²
5	sypialnia	10,81m ²
6	pokój	9,08m ²
7	pokój	9,08m ²
8	salon+kuchnia	22,77m ²
suma		71,61m ²
balkon		10,55m ²

Pokazana aranżacja jest przykładowa.

Wszystkie wymiary podane są w stanie surowym bez wykończenia ścian (tynk, glazura itp).

SKALA 1:75



Projekt:



DETAN Sp. z o.o.
 ul. Słowackiego 16
 25-365 Kielce
 tel. (+48)041 361 36 65