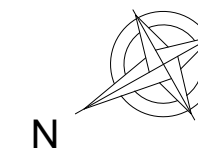


Inwestor:
 PANORAMA 1 SP. Z O.O.
 ALEJA IX WIEKÓW KIELC 6/37
 25-516 KIELCE

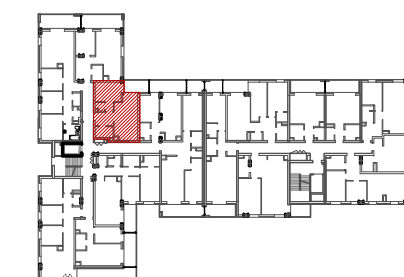
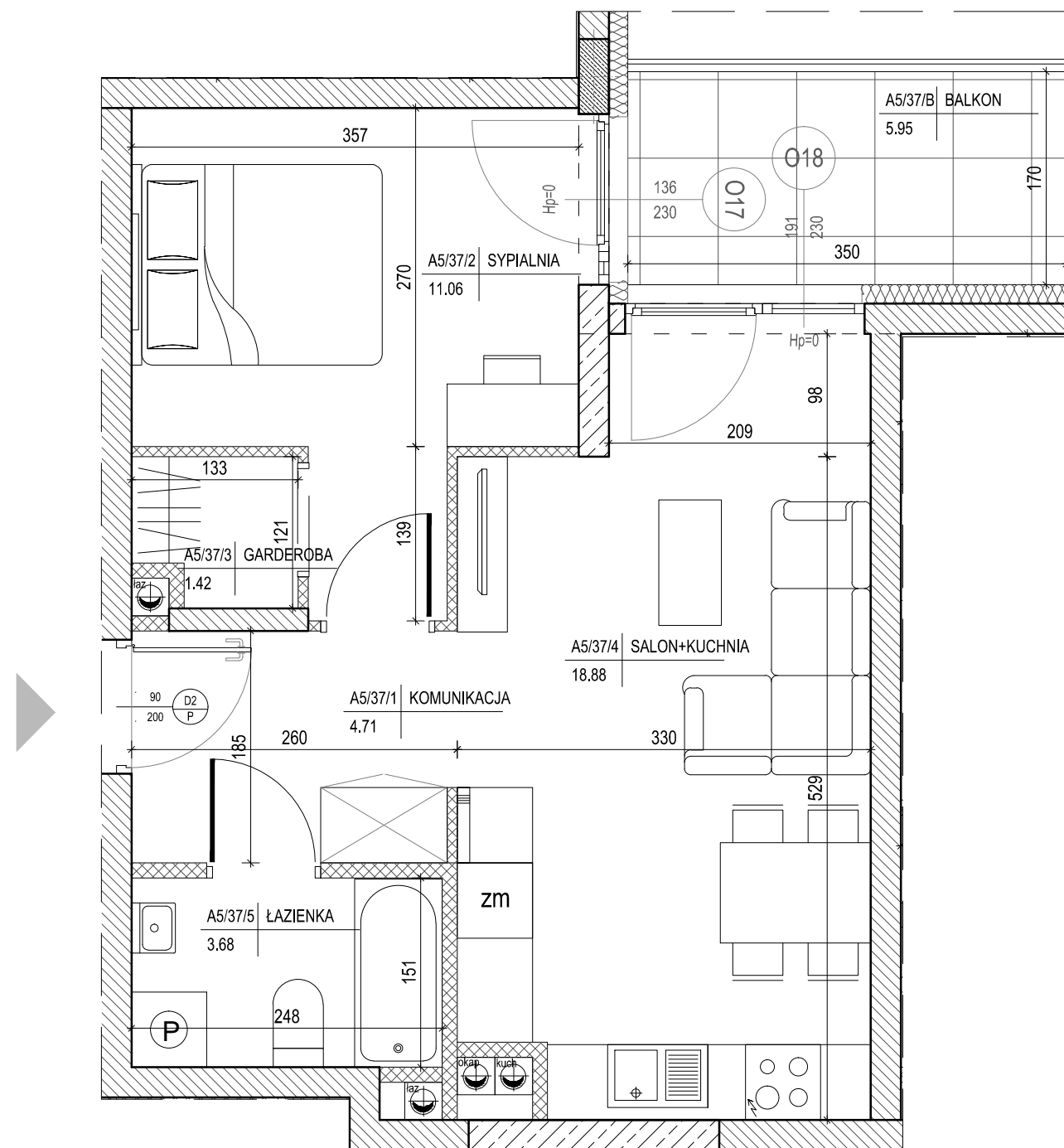
**DWA BUDYNKI MIESZKALNE WIELORODZINNE
 Z GARAŻAMI PODZIEMNYMI W KIELCACH
 PRZY UL. WARSZAWSKIEJ - ETAP II**

**MIESZKANIE NR 37
 2 pokojowe**

PN-ISO 9836
 pow. 39,75m²



- ściana zewnętrzna gr. 24cm
+ styropian gr. 15cm
- ścianki działowe: bloczek silikat gr. 8cm i 12cm
- ścianki działowe: bloczek silikat gr. 15cm i 18cm



lokalizacja mieszkania - piętro IV

BUDYNEK A

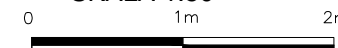
MIESZKANIE NR 37

1	komunikacja	4,71m ²
2	sypialnia	11,06m ²
3	garderoba	1,42m ²
4	salon+kuchnia	18,88m ²
5	łazienka	3,68m ²
suma		39,75m ²
balkon		5,95m ²

Pokazana aranżacja jest przykładowa.

Wszystkie wymiary podane są w stanie surowym bez wykończenia ścian (tynk, glazura itp).

SKALA 1:50



Projekt:



DETAN Sp. z o.o.
 ul. Słowackiego 16
 25-365 Kielce
 tel. (+48)041 361 36 65