

Inwestor:

PANORAMA 1 SP. Z O.O.  
ALEJA IX WIEKÓW KIELC 6/37  
25-516 KIELCE

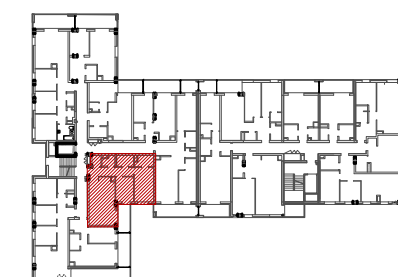
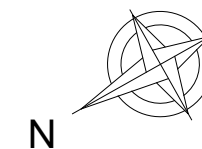
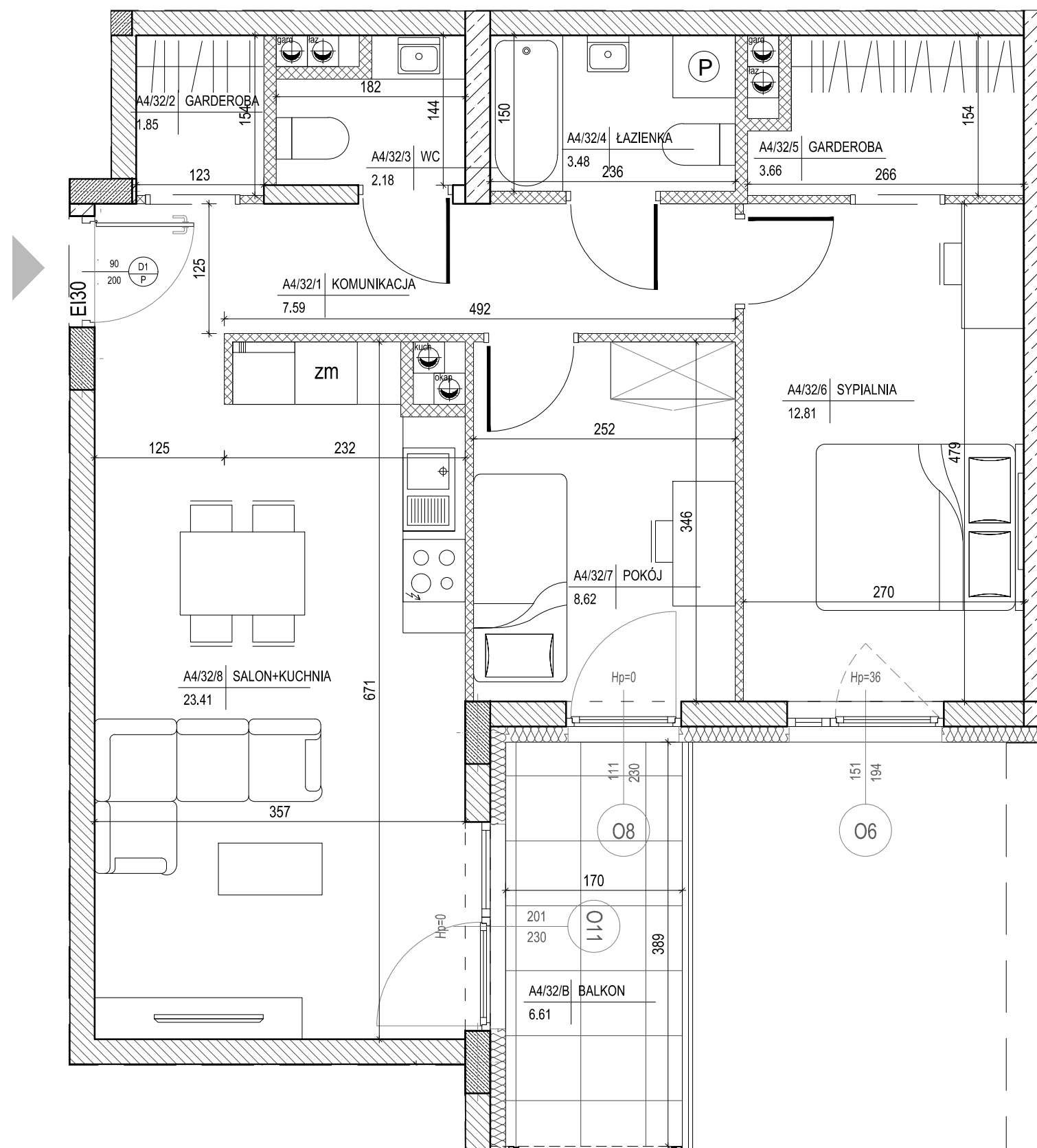
# DWA BUDYNKI MIESZKALNE WIELORODZINNE Z GARAŻAMI PODZIEMNYMI W KIELCACH PRZY UL. WARSZAWSKIEJ - ETAP II

MIESZKANIE NR 32  
3 pokojowe

PN-ISO 9836  
pow. 63,60m<sup>2</sup>



- ściana zewnętrzna gr. 24cm + styropian gr.15cm
- ścianki działowe: bloczek silikat gr.8cm i 12cm
- ścianki działowe: bloczek silikat gr.15cm i 18cm



lokalizacja mieszkania - piętro III

BUDYNEK A

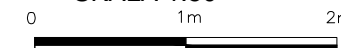
MIESZKANIE NR 32

1	komunikacja	7,59m <sup>2</sup>
2	garderoba	1,85m <sup>2</sup>
3	wc	2,18m <sup>2</sup>
4	łazienka	3,48m <sup>2</sup>
5	garderoba	3,66m <sup>2</sup>
6	sypialnia	12,81m <sup>2</sup>
7	pokój	8,62m <sup>2</sup>
8	salon+kuchnia	23,41m <sup>2</sup>
suma		63,60m <sup>2</sup>
balkon		6,61m <sup>2</sup>

Pokazana aranżacja jest przykładowa.

Wszystkie wymiary podane są w stanie surowym bez wykończenia ścian (tynk, glazura itp).

SKALA 1:50



Projekt:



DETAN Sp. z o.o.  
ul. Słowackiego 16  
25-365 Kielce  
tel. (+48)041 361 36 65