




Inwestor:
 PANORAMA 1 SP. Z O.O.
 ALEJA IX WIEKÓW KIELC 6/37
 25-516 KIELCE

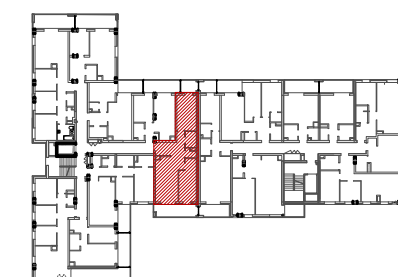
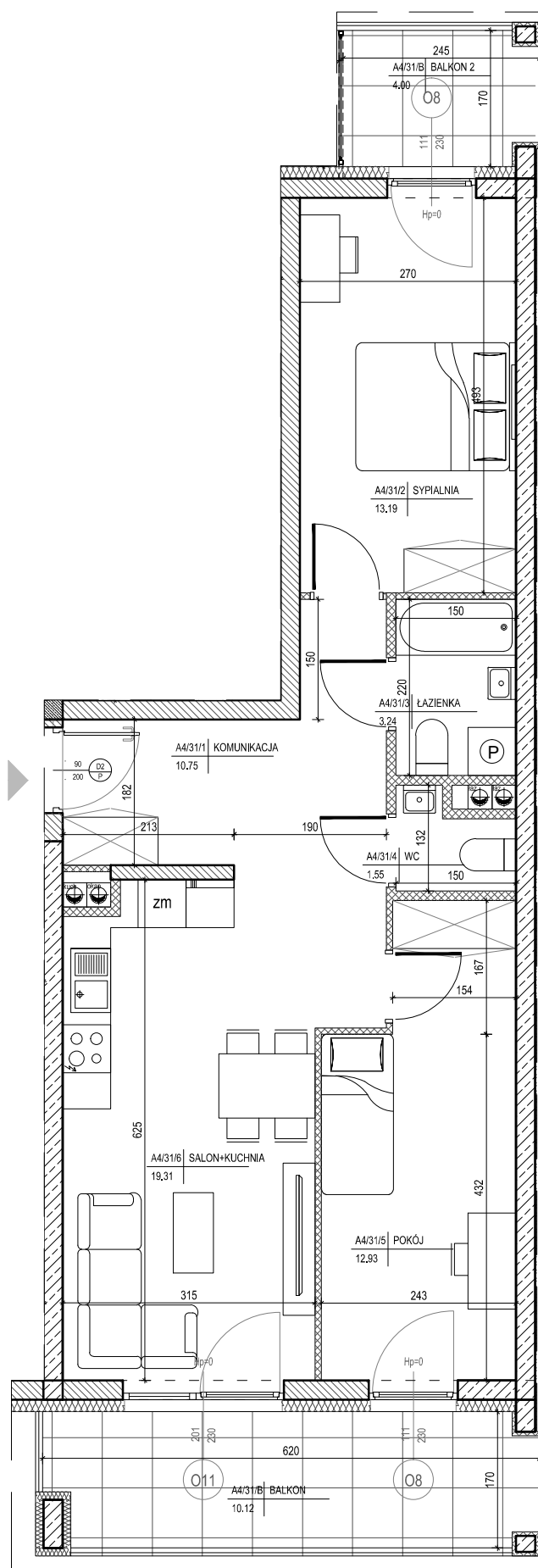
**DWA BUDYNKI MIESZKALNE WIELORODZINNE
 Z GARAŻAMI PODZIEMNYMI W KIELCACH
 PRZY UL. WARSZAWSKIEJ - ETAP II**

**MIESZKANIE NR 31
 3 pokojowe**

PN-ISO 9836
 pow. 60,97m²



-  - ściana zewnętrzna gr. 24cm
+ styropian gr.15cm
-  - ścianki działowe: bloczek silikat gr.8cm i 12cm
-  - ścianki działowe: bloczek silikat gr.15cm i 18cm



lokalizacja mieszkania - piętro III

BUDYNEK A

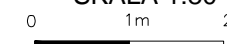
MIESZKANIE NR 31

1	komunikacja	10,75m ²
2	sypialnia	13,19m ²
3	łazienka	3,24m ²
4	wc	1,55m ²
5	pokój	12,93m ²
6	salon+kuchnia	19,31m ²
suma		60,97m ²
balkon		4,00m ²
balkon		10,12m ²

Pokazana aranżacja jest przykładowa.

Wszystkie wymiary podane są w stanie surowym bez wykończenia ścian (tynk, glazura itp).

SKALA 1:80



Projekt:



DETAN Sp. z o.o.
 ul. Słowackiego 16
 25-365 Kielce
 tel. (+48)041 361 36 65