

Inwestor:

PANORAMA 1 SP. Z O.O.
ALEJA IX WIEKÓW KIELC 6/37
25-516 KIELCE

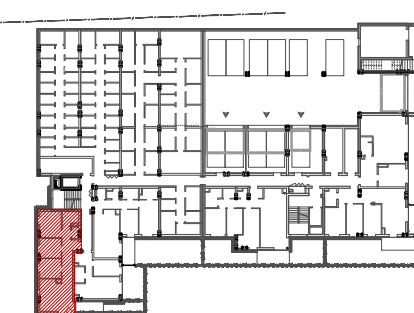
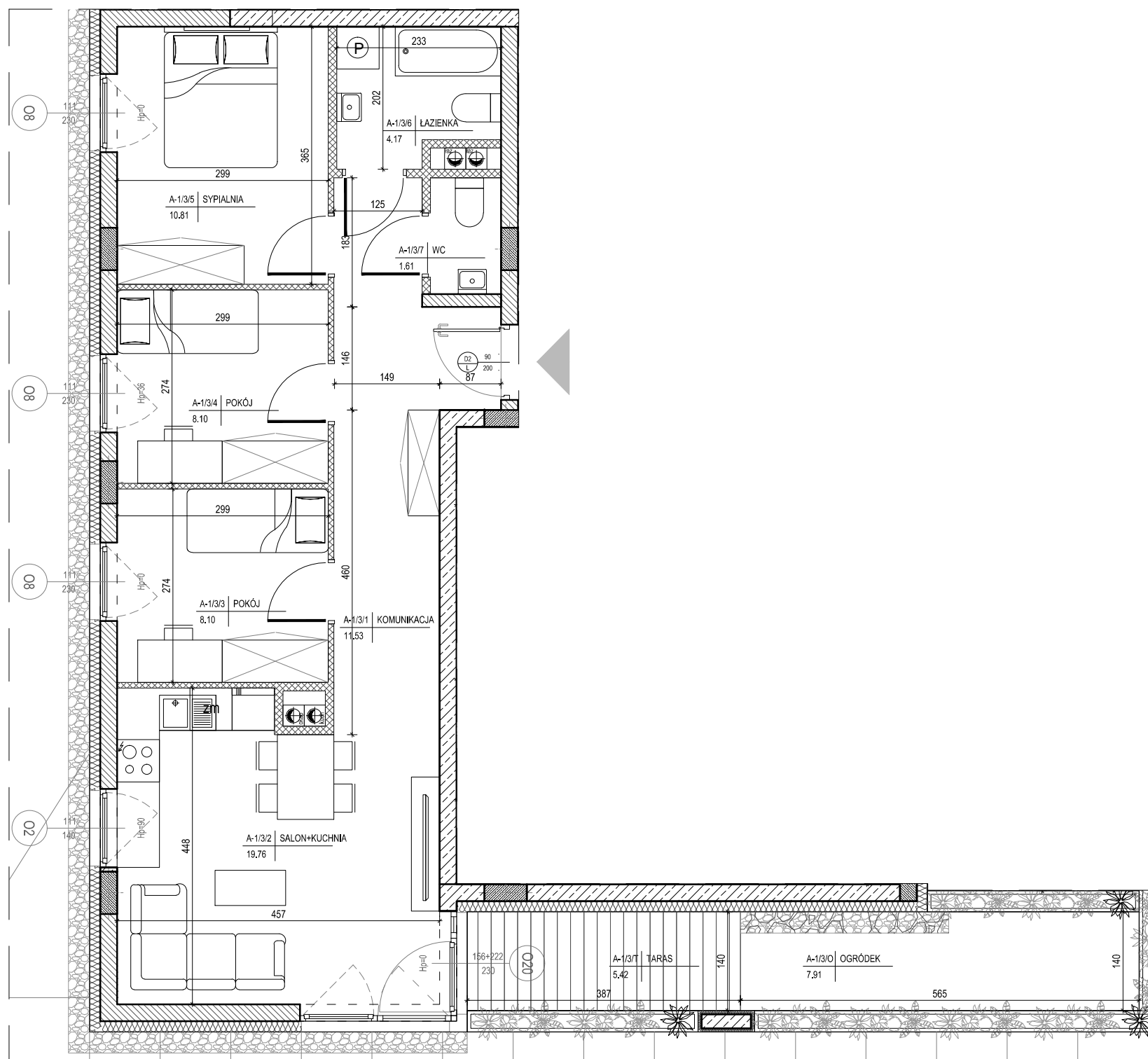
DWA BUDYNKI MIESZKALNE WIELORODZINNE Z GARAŻAMI PODZIEMNYMI W KIELCACH PRZY UL. WARSZAWSKIEJ - ETAP II

MIESZKANIE NR 3
4 pokojowe

PN-ISO 9836
pow. 64,08m²



- ściana zewnętrzna gr. 24cm + styropian gr.15cm
- ścianki działowe: bloczek silikat gr.8cm i 12cm
- ścianki działowe: bloczek silikat gr.15cm i 18cm



lokalizacja mieszkania - przyziemie

BUDYNEK A

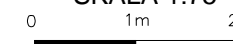
MIESZKANIE NR 3

1	komunikacja	11,53m ²
2	salon+kuchnia	19,76m ²
3	pokój	8,10m ²
4	pokój	8,10m ²
5	sypialnia	10,81m ²
6	łazienka	4,17m ²
7	wc	1,61m ²
suma		64,08m ²
taras		5,42m ²
ogródek		7,91m ²

Pokazana aranżacja jest przykładowa.

Wszystkie wymiary podane są w stanie surowym bez wykończenia ścian (tynk, glazura itp).

SKALA 1:75



Projekt:



DETAN Sp. z o.o.
ul. Słowackiego 16
25-365 Kielce
tel. (+48)041 361 36 65