




Inwestor:  
 PANORAMA 1 SP. Z O.O.  
 ALEJA IX WIEKÓW KIELC 6/37  
 25-516 KIELCE

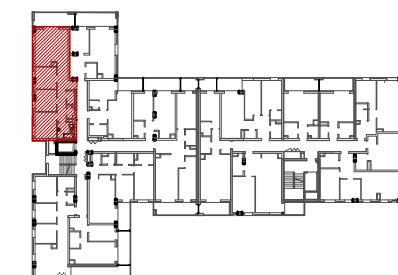
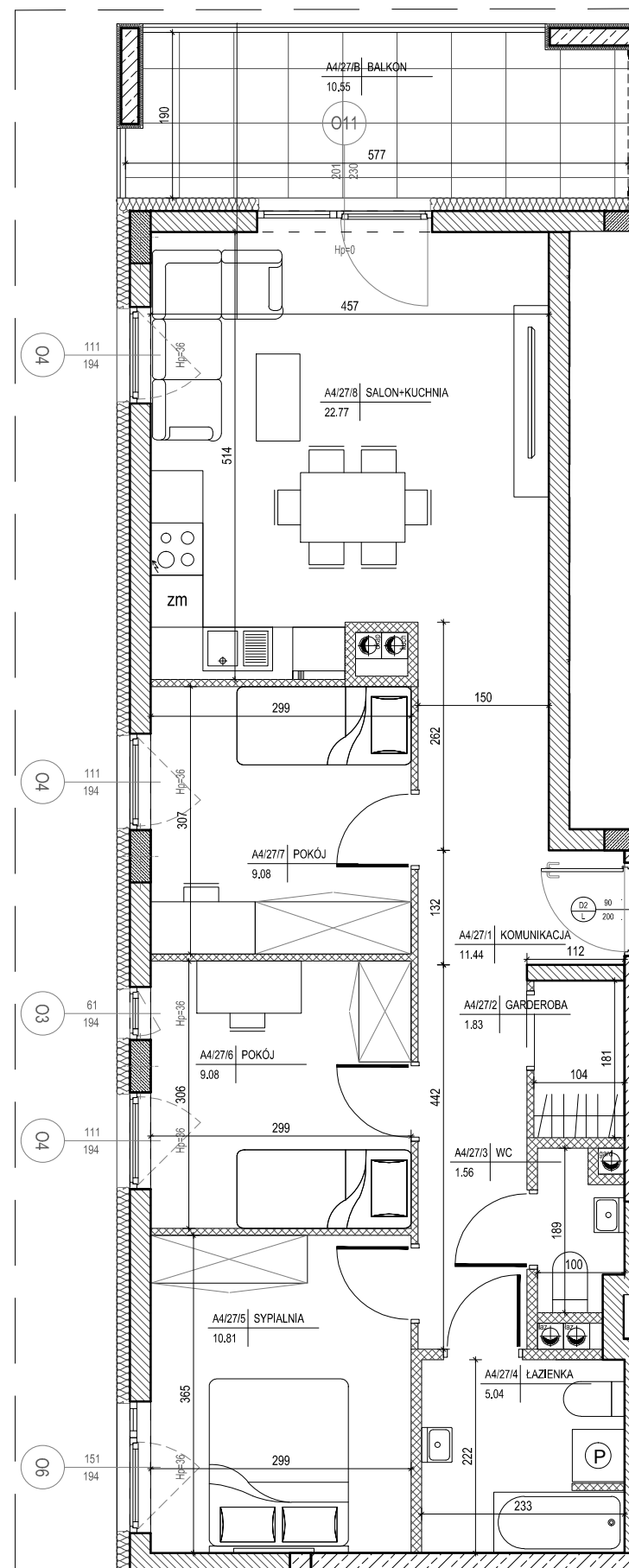
**DWA BUDYNKI MIESZKALNE WIELORODZINNE  
 Z GARAŻAMI PODZIEMNYMI W KIELCACH  
 PRZY UL. WARSZAWSKIEJ - ETAP II**

**MIESZKANIE NR 27  
 4 pokojowe**

PN-ISO 9836  
 pow. 71,61m<sup>2</sup>



-  - ściana zewnętrzna gr. 24cm  
+ styropian gr.15cm
-  - ścianki działowe: bloczek silikat gr.8cm i 12cm
-  - ścianki działowe: bloczek silikat gr.15cm i 18cm



lokalizacja mieszkania - piętro III

**BUDYNEK A**

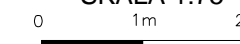
**MIESZKANIE NR 27**

1	komunikacja	11,44m <sup>2</sup>
2	garderoba	1,83m <sup>2</sup>
3	wc	1,56m <sup>2</sup>
4	łazienka	5,04m <sup>2</sup>
5	sypialnia	10,81m <sup>2</sup>
6	pokój	9,08m <sup>2</sup>
7	pokój	9,08m <sup>2</sup>
8	salon+kuchnia	22,77m <sup>2</sup>
suma		71,61m <sup>2</sup>
balkon		10,55m <sup>2</sup>

Pokazana aranżacja jest przykładowa.

Wszystkie wymiary podane są w stanie surowym bez wykończenia ścian (tynk, glazura itp).

SKALA 1:75



Projekt:



DETAN Sp. z o.o.  
 ul. Słowackiego 16  
 25-365 Kielce  
 tel. (+48)041 361 36 65