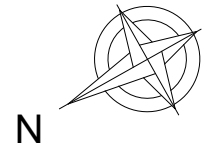


Inwestor:  
 PANORAMA 1 SP. Z O.O.  
 ALEJA IX WIEKÓW KIELC 6/37  
 25-516 KIELCE

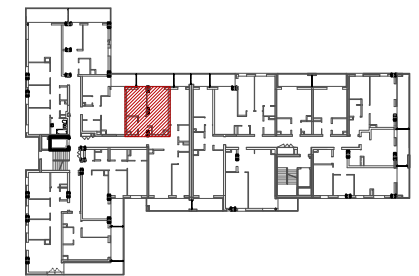
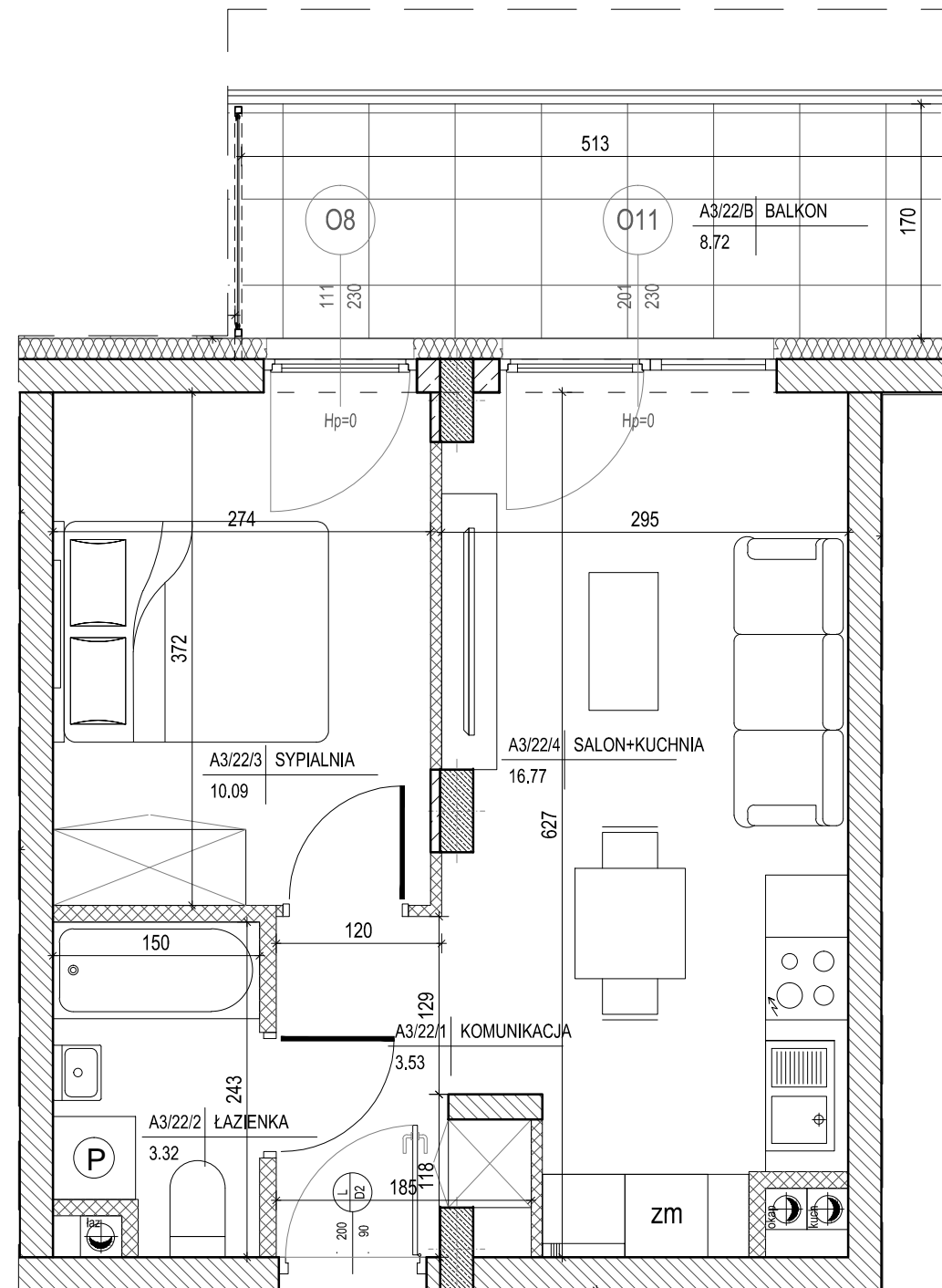
## DWA BUDYNKI MIESZKALNE WIELORODZINNE Z GARAŻAMI PODZIEMNYMI W KIELCACH PRZY UL. WARSZAWSKIEJ - ETAP II

MIESZKANIE NR 22  
 2 pokojowe

PN-ISO 9836  
 pow. 33,71m<sup>2</sup>



- ściana zewnętrzna gr. 24cm  
+ styropian gr. 15cm
- ścianki działowe: bloczek silikat gr. 8cm i 12cm
- ścianki działowe: bloczek silikat gr. 15cm i 18cm



lokalizacja mieszkania - piętro II

BUDYNEK A

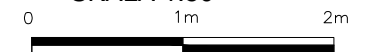
MIESZKANIE NR 22

1	komunikacja	3,53m <sup>2</sup>
2	łazienka	3,32m <sup>2</sup>
3	sypialnia	10,09m <sup>2</sup>
4	salon+kuchnia	16,77m <sup>2</sup>
suma		33,71m <sup>2</sup>
balkon		8,72m <sup>2</sup>

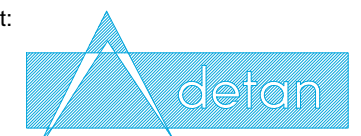
Pokazana aranżacja jest przykładowa.

Wszystkie wymiary podane są w stanie surowym bez wykończenia ścian (tynk, glazura itp).

SKALA 1:50



Projekt:



DETAN Sp. z o.o.  
 ul. Słowackiego 16  
 25-365 Kielce  
 tel. (+48)041 361 36 65