

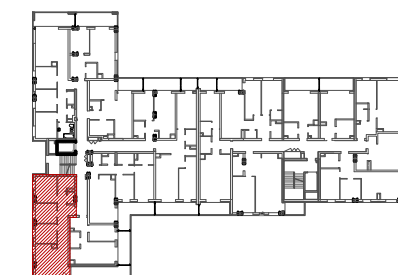
Inwestor:

PANORAMA 1 SP. Z O.O.  
ALEJA IX WIEKÓW KIELC 6/37  
25-516 KIELCE

# DWA BUDYNKI MIESZKALNE WIELORODZINNE Z GARAŻAMI PODZIEMNYMI W KIELCACH PRZY UL. WARSZAWSKIEJ - ETAP II

MIESZKANIE NR 18  
4 pokojowe

PN-ISO 9836  
pow. 64,08m<sup>2</sup>

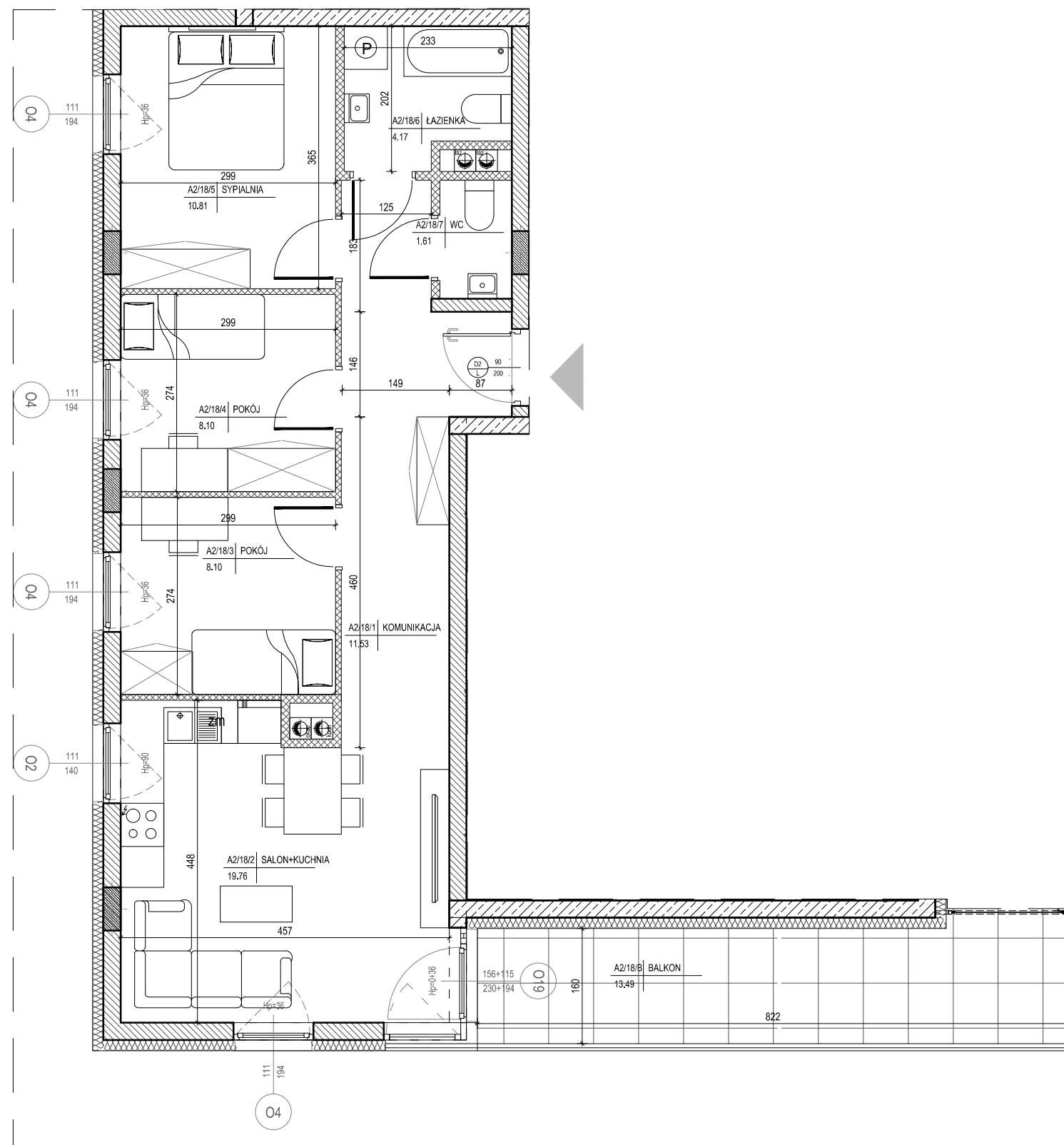


lokalizacja mieszkania - piętro I

BUDYNEK A

MIESZKANIE NR 18

1	komunikacja	11,53m <sup>2</sup>
2	salon+kuchnia	19,76m <sup>2</sup>
3	pokój	8,10m <sup>2</sup>
4	pokój	8,10m <sup>2</sup>
5	sypialnia	10,81m <sup>2</sup>
6	łazienka	4,17m <sup>2</sup>
7	wc	1,61m <sup>2</sup>
suma		64,08m <sup>2</sup>
balkon		13,49m <sup>2</sup>

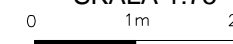


- ściana zewnętrzna gr. 24cm  
+ styropian gr. 15cm
- ścianki działowe: bloczek silikat gr. 8cm i 12cm
- ścianki działowe: bloczek silikat gr. 15cm i 18cm

Pokazana aranżacja jest przykładowa.

Wszystkie wymiary podane są w stanie surowym bez wykończenia ścian (tynk, glazura itp).

SKALA 1:75



Projekt:



DETAN Sp. z o.o.  
ul. Słowackiego 16  
25-365 Kielce  
tel. (+48)041 361 36 65