

Inwestor:  
 PANORAMA 1 SP. Z O.O.  
 ALEJA IX WIEKÓW KIELC 6/37  
 25-516 KIELCE

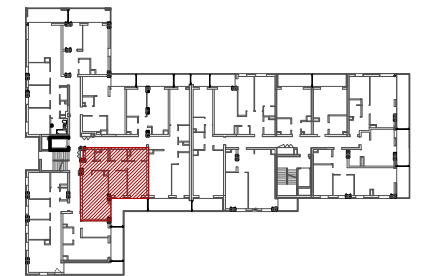
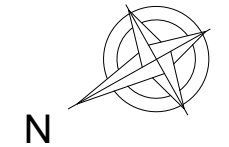
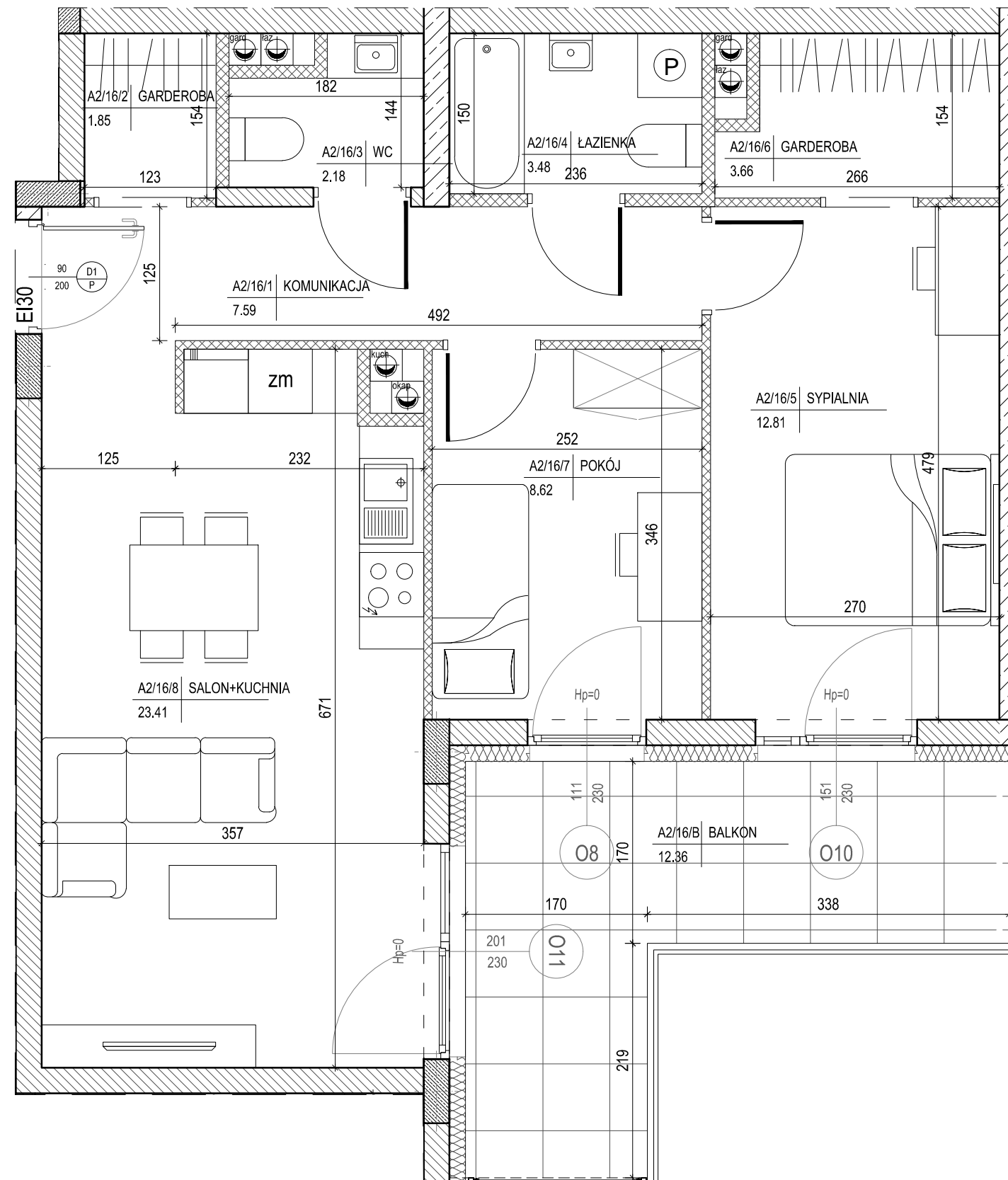
# DWA BUDYNKI MIESZKALNE WIELORODZINNE Z GARAŻAMI PODZIEMNYMI W KIELCACH PRZY UL. WARSZAWSKIEJ - ETAP II

MIESZKANIE NR 16  
 3 pokojowe

PN-ISO 9836  
 pow. 63,60m<sup>2</sup>



- ściana zewnętrzna gr. 24cm + styropian gr.15cm
- ścianki działowe: bloczek silikat gr.8cm i 12cm
- ścianki działowe: bloczek silikat gr.15cm i 18cm



lokalizacja mieszkania - piętro I

BUDYNEK A

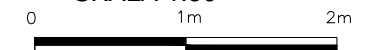
MIESZKANIE NR 16

1	komunikacja	7,59m <sup>2</sup>
2	garderoba	1,85m <sup>2</sup>
3	wc	2,18m <sup>2</sup>
4	łazienka	3,48m <sup>2</sup>
5	garderoba	3,66m <sup>2</sup>
6	sypialnia	12,81m <sup>2</sup>
7	pokój	8,62m <sup>2</sup>
8	salon+kuchnia	23,41m <sup>2</sup>
suma		63,60m <sup>2</sup>
balkon		12,36m <sup>2</sup>

Pokazana aranżacja jest przykładowa.

Wszystkie wymiary podane są w stanie surowym bez wykończenia ścian (tynk, glazura itp).

SKALA 1:50



Projekt:



DETAN Sp. z o.o.  
 ul. Słowackiego 16  
 25-365 Kielce  
 tel. (+48)041 361 36 65