

Inwestor:

PANORAMA 1 SP. Z O.O.  
ALEJA IX WIEKÓW KIELC 6/37  
25-516 KIELCE

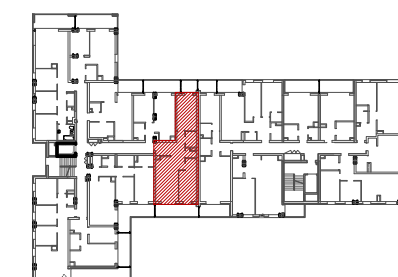
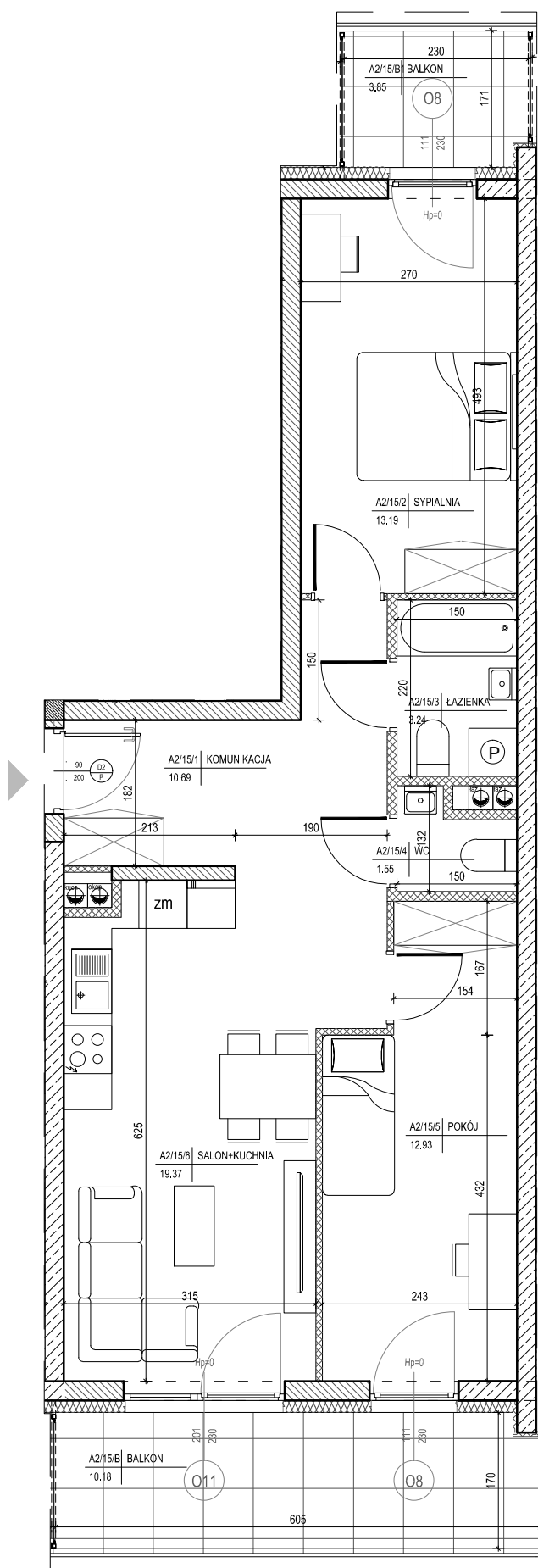
# DWA BUDYNKI MIESZKALNE WIELORODZINNE Z GARAŻAMI PODZIEMNYMI W KIELCACH PRZY UL. WARSZAWSKIEJ - ETAP II

MIESZKANIE NR 15  
3 pokojowe

PN-ISO 9836  
pow. 60,97m<sup>2</sup>



- ściana zewnętrzna gr. 24cm  
+ styropian gr.15cm
- ścianki działowe: bloczek silikat gr.8cm i 12cm
- ścianki działowe: bloczek silikat gr.15cm i 18cm



lokalizacja mieszkania - piętro I

BUDYNEK A

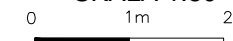
MIESZKANIE NR 15

1	komunikacja	10,69m <sup>2</sup>
2	sypialnia	13,19m <sup>2</sup>
3	łazienka	3,24m <sup>2</sup>
4	wc	1,55m <sup>2</sup>
5	pokój	12,93m <sup>2</sup>
6	salon+kuchnia	19,37m <sup>2</sup>
suma		60,97m <sup>2</sup>
balkon		3,85m <sup>2</sup>
balkon		10,18m <sup>2</sup>

Pokazana aranżacja jest przykładowa.

Wszystkie wymiary podane są w stanie surowym bez wykończenia ścian (tynk, glazura itp).

SKALA 1:80



Projekt:



DETAN Sp. z o.o.  
ul. Słowackiego 16  
25-365 Kielce  
tel. (+48)041 361 36 65