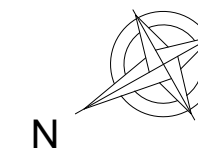


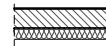


Inwestor:
 PANORAMA 1 SP. Z O.O.
 ALEJA IX WIEKÓW KIELC 6/37
 25-516 KIELCE

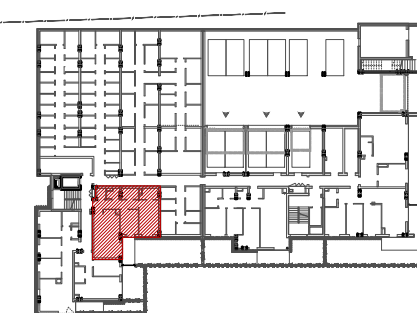
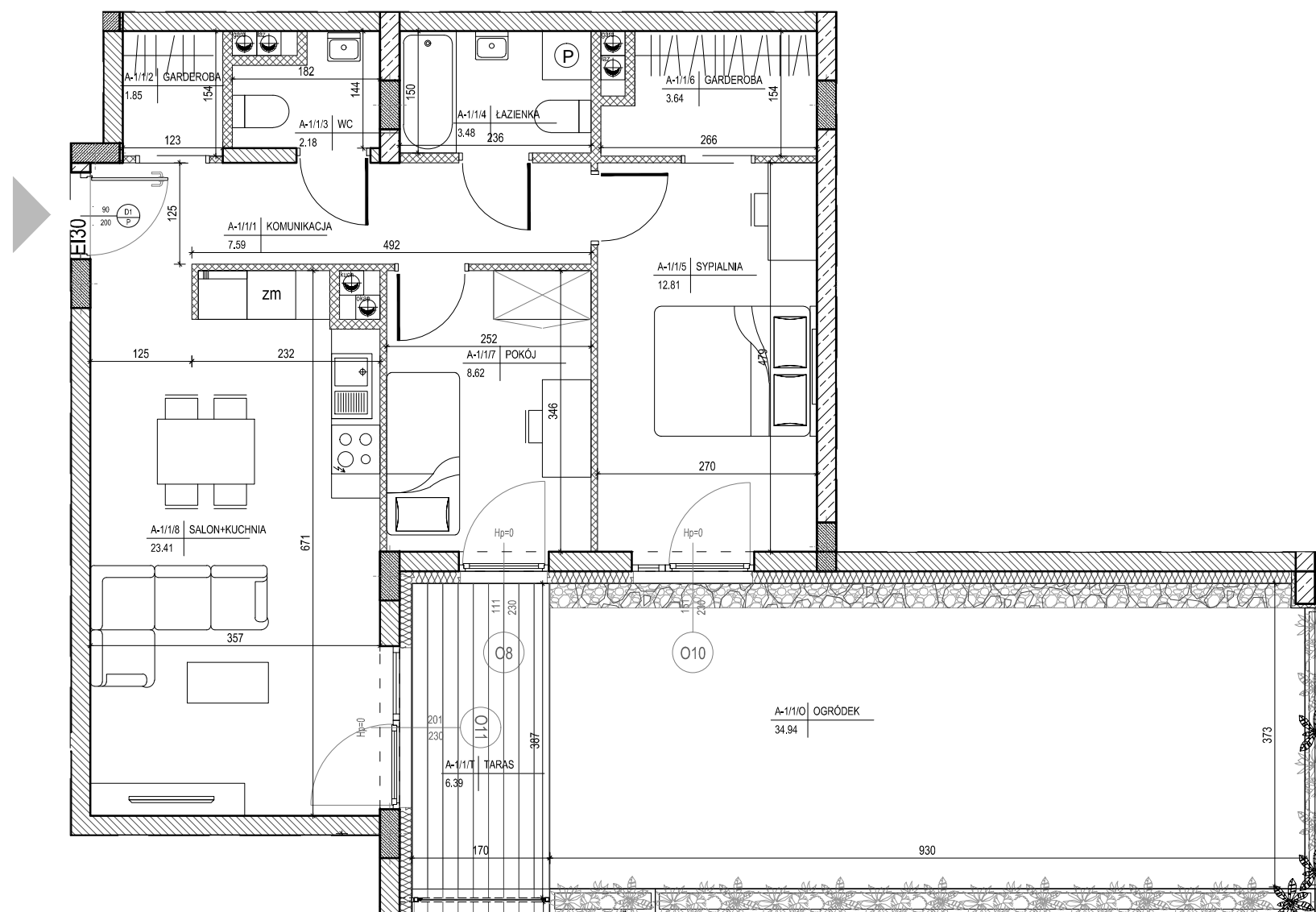
DWA BUDYNKI MIESZKALNE WIELORODZINNE Z GARAŻAMI PODZIEMNYMI W KIELCACH PRZY UL. WARSZAWSKIEJ - ETAP II

MIESZKANIE NR 1
 3 pokojowe

PN-ISO 9836
 pow. 63,58m²



-  - ściana zewnętrzna gr. 24cm
+ styropian gr.15cm
-  - ścianki działowe: bloczek silikat gr.8cm i 12cm
-  - ścianki działowe: bloczek silikat gr.15cm i 18cm



lokalizacja mieszkania - przyziemie

BUDYNEK A

MIESZKANIE NR 1

1	komunikacja	7,59m ²
2	garderoba	1,85m ²
3	wc	2,18m ²
4	łazienka	3,48m ²
5	sypialnia	12,81m ²
6	garderoba	3,64m ²
7	pokój	8,62m ²
8	salon+kuchnia	23,41m ²
suma		63,58m ²
taras		6,39m ²
ogródek		34,94m ²

Pokazana aranżacja jest przykładowa.

Wszystkie wymiary podane są w stanie surowym bez wykończenia ścian (tynk, glazura itp).

SKALA 1:75



Projekt:



DETAN Sp. z o.o.
 ul. Słowackiego 16
 25-365 Kielce
 tel. (+48)041 361 36 65