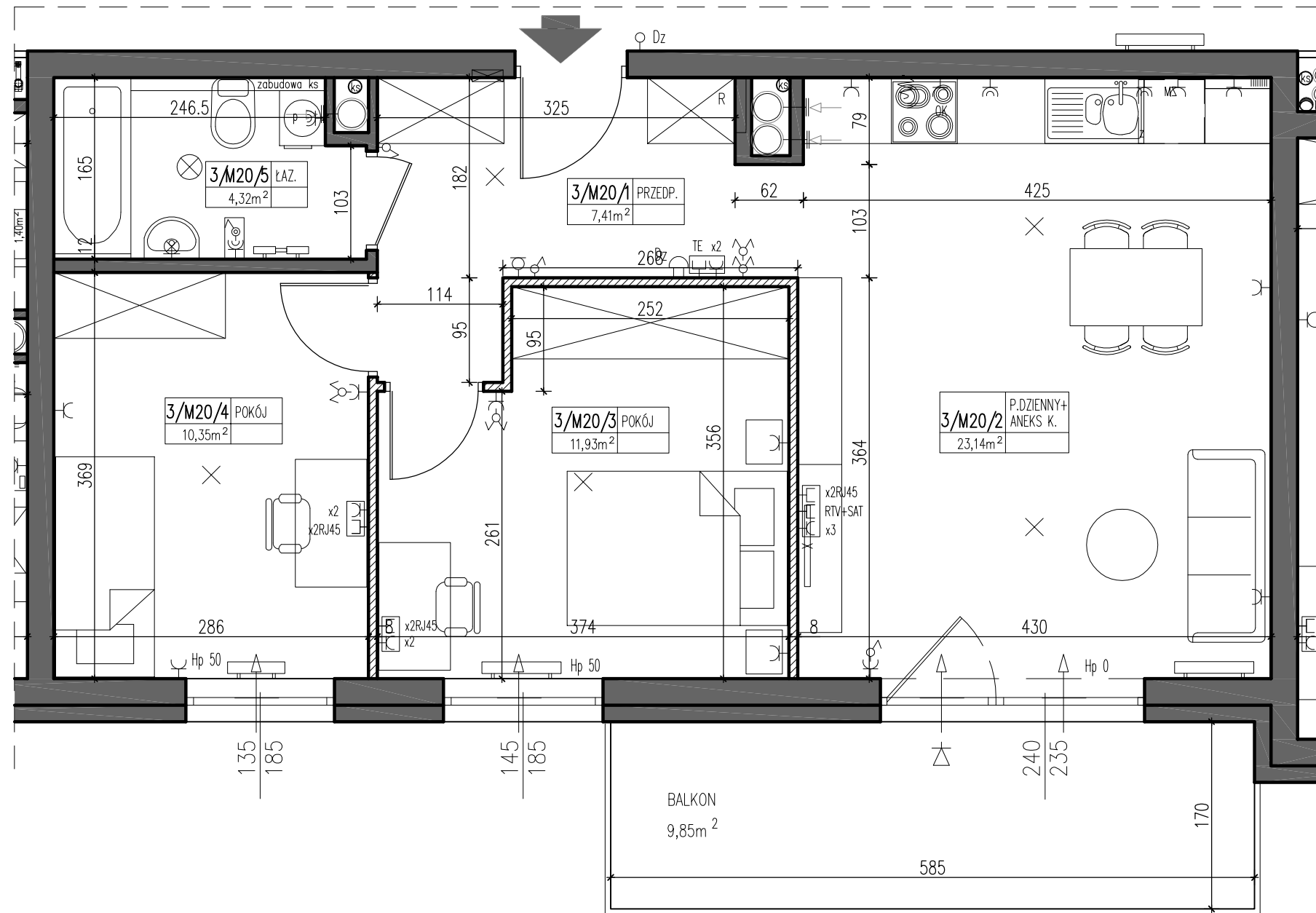


- LEGENDA:
- ŚCIANY KONSTRUKCYJNE ORAZ ŚCIANY DZIAŁOWE ŁAZIENKI I SZACHTÓW TECHNICZNYCH
 - ŚCIANY DZIAŁOWE MOŻLIWE DO USUNIĘCIA

0 1m 2m 3m
skala 1: 50



LEGENDA:

R - rozdzielnice

- grzejniki

- grzejniki łazienkowe

- nawiewniki okienne

- tablica bezpiecznikowa mieszkaniowa (elektryczna i teletechniczna)

- wypust oświetleniowy do kinkieta bryzgoszczelnego

- wypust oświetleniowy - kinkiet zewn. LED IP55

- łącznik 1-biegunowy p.t. IP20

- łącznik świecznikowy p.t. IP20

- łącznik krzyżowy p.t. IP20

- łącznik 1-biegunowy p.t. IP44

- łącznik schodowy p.t. IP44

- łącznik schodowy p.t. IP20

- wypust oświetleniowy do zyrandola

- wypust oświetleniowy do plafonu bryzgoszczelnego

- przycisk dzwinkowy

- dzwonek

- stacja wideofonu w mieszkaniu

- zestaw w ramce podwójnej p.t. - na wys.1,3m (gn. wtyczkowe jednofazowe p.t. łącznik schodowy)

- gniazdo wtyczkowe jednofazowe p.t. podwójne

- 2x gniazdo wtyczkowe jednofazowe p.t. pojedyncze hermetyczne w ramce wspólnej

- gniazdo wtyczkowe jednofazowe p.t. pojedyncze na wys.2,2m, zasilanie okapu nad kuchnią

- łącznik schodowy p.t. IP44

- łącznik schodowy p.t. IP20

- wypust oświetleniowy do zyrandola

- wypust oświetleniowy do plafonu bryzgoszczelnego

- przycisk dzwinkowy

- dzwonek

- stacja wideofonu w mieszkaniu

- zestaw w ramce podwójnej p.t. - na wys.1,3m (gn. wtyczkowe jednofazowe p.t. łącznik schodowy)

- 2x gniazdo wtyczkowe jednofaz. hermet. pojedyncze p.t.zas. pralki, montaż na wysokości 1,2m

- gniazdo wtyczkowe jednofaz. hermet. pojedyncze p.t. na wys. 0,5m, zasilanie zmywarki

- wypust zasilający kuchnię indukcyjną w puszcze p.t. zakończony kostką

- zestaw gniazdowy p.t. w ramce podwójnej p.t. na wys. 1,3m, gniazdo 2xRJ45, gniazdo 230V ogólne podwójne

- zestaw gniazdowy p.t. w ramce wspólnej gniazdo tel., gn. 1xRJ45

- gniazdo telewizyjne RTV+SAT, gniazdo ogólne 230V potrójne

- zestaw gniazdowy p.t. w ramce wspólnej gn. 2xRJ45

- gniazdo telewizyjne RTV+SAT, gniazdo ogólne 230V podwójne

- gniazdo wtyczkowe jednofazowe p.t. pojedyncze hermetyczne w ramce wspólnej

- gniazdo wtyczkowe jednofazowe p.t. pojedyncze na wys.2,2m, zasilanie okapu nad kuchnią

- 2x gniazdo wtyczkowe jednofazowe p.t. pojedyncze hermetyczne w ramce wspólnej

- gniazdo wtyczkowe jednofazowe p.t. pojedyncze na wys.2,2m, zasilanie okapu nad kuchnią

- gniazdo wtyczkowe jednofazowe p.t. pojedyncze na wys.2,2m, zasilanie okapu nad kuchnią

- gniazdo wtyczkowe jednofazowe p.t. pojedyncze na wys.2,2m, zasilanie okapu nad kuchnią

- gniazdo wtyczkowe jednofazowe p.t. pojedyncze na wys.2,2m, zasilanie okapu nad kuchnią

- gniazdo wtyczkowe jednofazowe p.t. pojedyncze na wys.2,2m, zasilanie okapu nad kuchnią

- gniazdo wtyczkowe jednofazowe p.t. pojedyncze na wys.2,2m, zasilanie okapu nad kuchnią

- gniazdo wtyczkowe jednofazowe p.t. pojedyncze na wys.2,2m, zasilanie okapu nad kuchnią

- gniazdo wtyczkowe jednofazowe p.t. pojedyncze na wys.2,2m, zasilanie okapu nad kuchnią

- gniazdo wtyczkowe jednofazowe p.t. pojedyncze na wys.2,2m, zasilanie okapu nad kuchnią

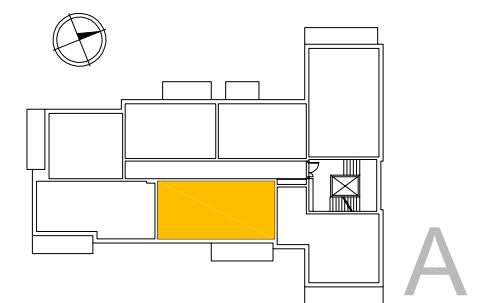
APARTAMENTY TURYSTYCZNA

BECHER
DEVELOPER

Becher Development Sp. z o.o. i Wspólnicy Spółka komandytowa
 Al. IX Wieków Kielce 6/37, 25-516 Kielce

MIESZKANIE M20		
LP	NAZWA POMIESZCZENIA	POW.(m ²)
1	PRZEDPOKÓJ	7,41
2	POKÓJ + ANEKS KUCH.	23,14
3	POKÓJ	11,93
4	POKÓJ	10,35
5	ŁAZIENKA	4,32
RAZEM		57,15
6	BALKON	9,85

POWIERZCHNIE WG PN-ISO-9836:1997



3 PIĘTRO

M 20

DOBRA
FORMA PRACOWNIA ARCHITEKTONICZNA
 Kielce, ul. Kosciuszki 11 / 227

UWAGA:

NA RYSUNKU PRZEDSTAWIONO PRZYKŁADOWĄ ARANŻACJĘ POMIESZCZEŃ, DRZWI WEWNĘTRZNYCH ORAZ WYPOSAŻENIA. PRZEDSTAWIONE NA RYSUNKU WYMIARY POMIESZCZEŃ PODANO DLA STANU SUROWEGO ŚCIAN (BEZ UWZGLĘDNIENIA TYNKÓW ORAZ GLAZURY), NATOMIAST POWIERZCHNIE PODANO DLA STANU WYKOŃCZONEGO ŚCIAN.