

BUDYNKI MIESZKALNE JEDNORODZINNE
W ZABUDOWIE SZEREGOWEJ
KIELCE UL.OBRONCÓW WESTERPLATTE

BUDYNEK C

OZNACZENIE

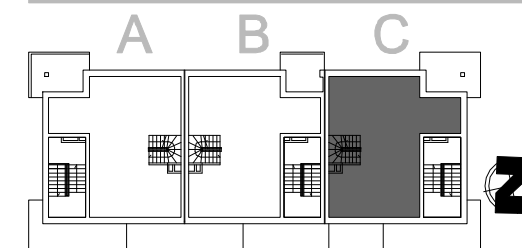
C 2

ZESTAWIENIE POWIERZCHNI

BUDYNEK C			mieszkanie C2	
kond.	LP	NAZWA POMIESZCZENIA	POW.(m ²)	
1 piętro	1	PRZEDPOKÓJ	12,46	58,40m ²
	2	KUCHNIA	9,19	
	3	POKÓJ DZIENNY	19,37	
	4	ŁAZIENKA	3,51	
	5	GARDEROBA	3,98	
	6	POKÓJ	9,89	
poddasze	7	KORYTARZ	8,14	35,82m ²
	8	ŁAZIENKA	7,29	
	9	GARDEROBA	1,89	
	10	POKÓJ	8,29	
	11	POKÓJ	10,21	
RAZEM			94,22	
BALKON			8,90	
TARAS			12,30	

POWIERZCHNIE WG PN-ISO-9836:1997

LOKALIZACJA



KONDYGNACJA

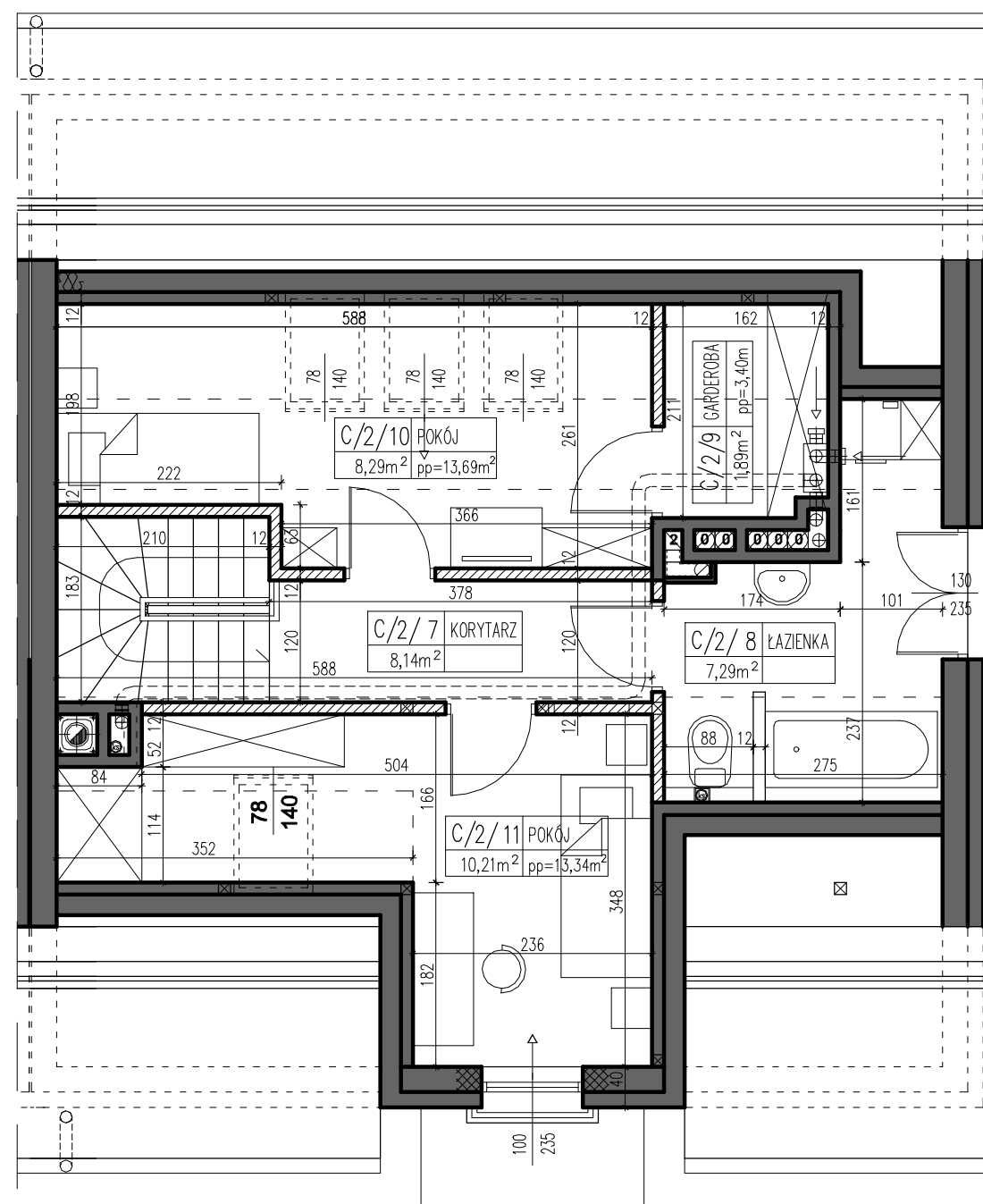
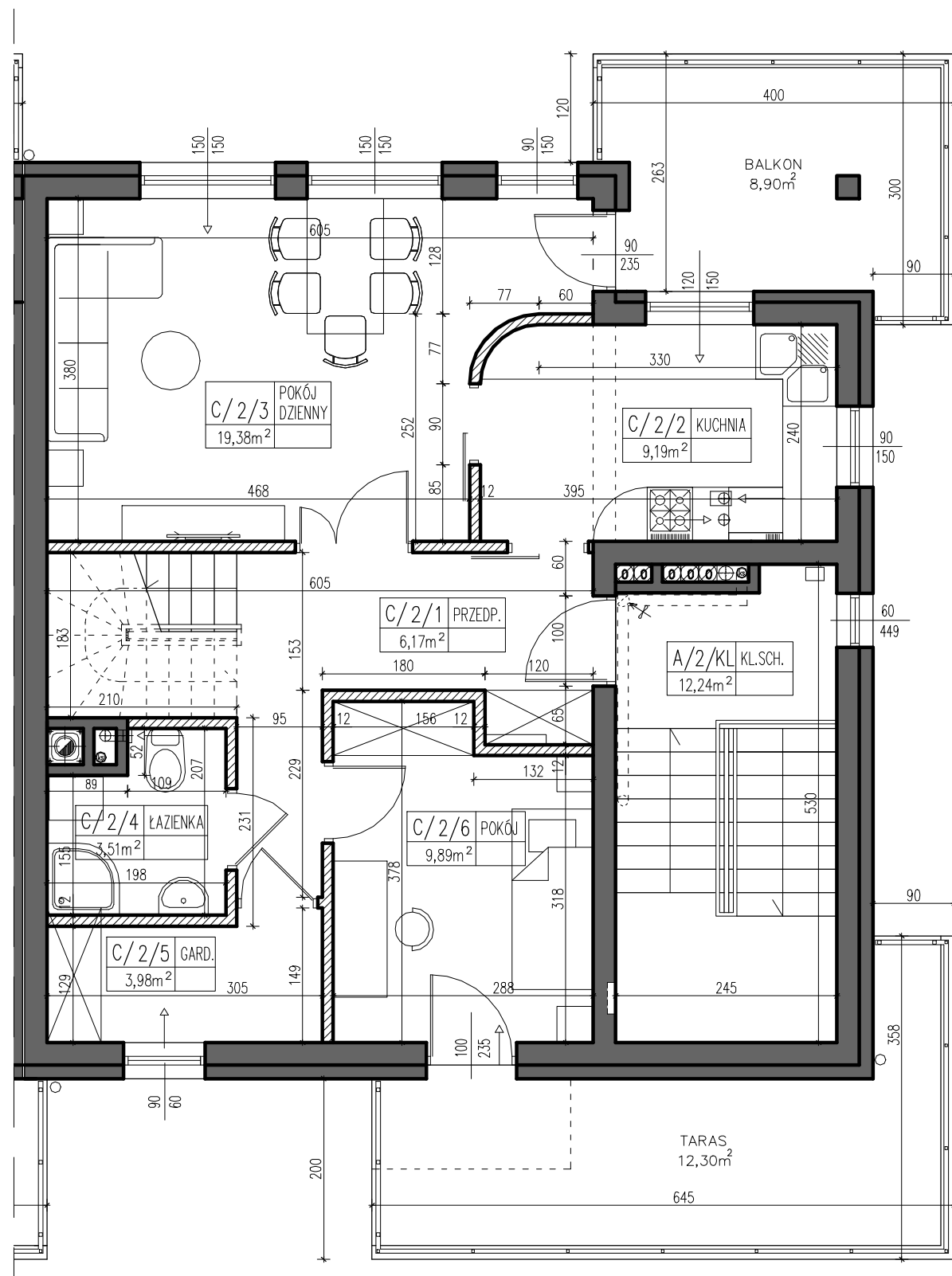
1 piętro
poddasze

LEGENDA:

ŚCIANY KONSTRUKCYJNE ORAZ ŚCIANY DZIAŁOWE ŁAZIENKI I SZACHTÓW TECHNICZNYCH

ŚCIANY DZIAŁOWE MOŻLIWE DO USUNIĘCIA

skala 1:75



UWAGA:

NA RYSUNKU PRZEDSTAWIONO PRZYKŁADOWĄ ARANŻACJĘ POMIESZCZEŃ, DRZWI WEWNĘTRZNYCH ORAZ WYPOSAŻENIA. PRZEDSTAWIONE NA RYSUNKU WYMIARY POMIESZCZEŃ PODANO DLA STANU SUROWEGO ŚCIAN (BEZ UWZGLĘDNIENIA TYNKÓW ORAZ GLAZURY), NATOMIAST POWIERZCHNIE PODANO DLA STANU WYKOŃCZONEGO ŚCIAN.