

INWESTOR



Al. IX Wieków Kielc 6/37, 25-516 Kielce

BUDYNKI MIESZKALNE JEDNORODZINNE
W ZABUDOWIE SZEREGOWEJ
KIELCE UL.OBRONCÓW WESTERPLATTE

BUDYNEK B

OZNACZENIE

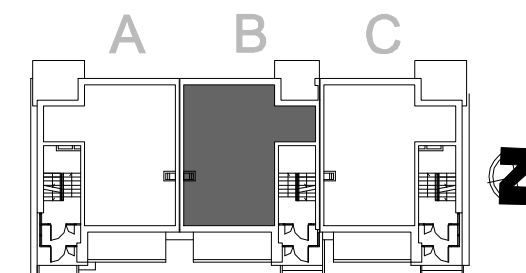
B1

ZESTAWIENIE POWIERZCHNI

		BUDYNEK B	mieszkanie B1
kond.	LP	NAZWA POMIESZCZENIA	POW.(m ²)
piw.	P.1	POM.GOSPODARCZE	1,48
	1	PRZEDPOKÓJ	6,17
	2	KUCHNIA	9,19
	3	POKÓJ DZIENNY	19,38
	4	ŁAZIENKA	4,71
	5	POKÓJ	10,39
	6	POKÓJ	8,90
RAZEM			58,74
		BALKON	6,18
		TARAS	9,17

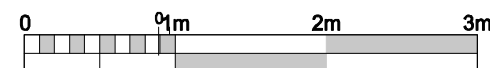
POWIERZCHNIE WG PN-ISO-9836:1997

LOKALIZACJA

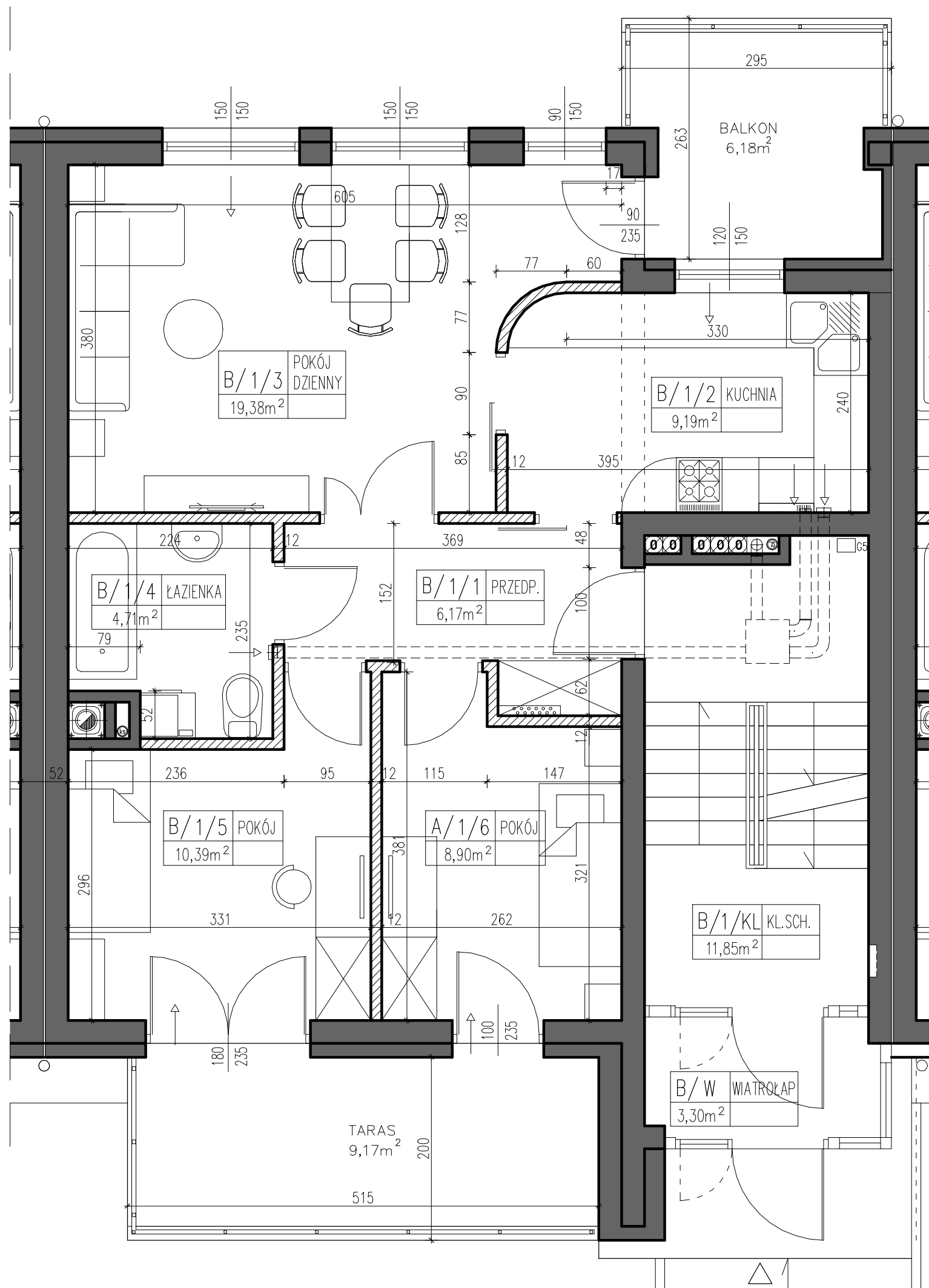


KONDYGNACJA


parter



skala 1: 50



LEGENDA:

 ŚCIANY KONSTRUKCYJNE ORAZ ŚCIANY DZIAŁOWE ŁAZIENKI I SZACHTÓW TECHNICZNYCH

 ŚCIANY DZIAŁOWE MOŻLIWE DO USUNIĘCIA

UWAGA:

NA RYSUNKU PRZEDSTAWIONO PRZYKŁADOWĄ ARANŻACJĘ POMIESZCZEŃ, DRZWI WEWNĘTRZNYCH ORAZ WYPOSAŻENIA. PRZEDSTAWIONE NA RYSUNKU WYMIARY POMIESZCZEŃ PODANO DLA STANU SUROWEGO ŚCIAN (BEZ UWZGLĘDNIENIA TYNKÓW ORAZ GLAZURY), NATOMIAST POWIERZCHNIE PODANO DLA STANU WYKOŃCZONEGO ŚCIAN.