

Park Sosnowy Becher
Sp. z o.o.
Sp. komandytowa,
Al. IX Wieków Kielc 6/37,
25-516 Kielce

Budynki mieszkalne wielorodzinne
z garażami wielostanowiskowymi
przy ul. Artylerzystów w Kielcach

Budynek nr 2
Mieszkanie nr 36
IV PIĘTRO

Ilość pokoi:
4 pokoje

136,51m²
pow. wg PN-ISO 9836



LEGENDA:

- nawiewniki
- grzejniki
- rozdzielnice C.O.
- INSTALACJA OŚWIETLENIOWA**
- Wypust sufitowy do oprawy typu zyrandol 3x60W zakup indywidualny
- Wypust sufitowy do oprawy typu łazienkowa 1x60W zakup indywidualny
- Wypust sufitowy do oprawy typu kuchenna 1x60W zakup indywidualny
- Wypust sufitowy do oprawy 1x60W zakup indywidualny
- Wypust ścienny do oprawy osw. typu kinkiet 1x40W zakup indywidualny
- Wypust do oprawy osw. na tarasie/balkonie 1x60W zakup indywidualny
- Wypust oświetleniowy szafek kuchennych
- Wypust oświetleniowy nad lustrem w łazience
- Łącznik p/t jednobiegunowy
- Łącznik p/t świecznikowy
- Łącznik p/t schodowy
- Łącznik p/t krzyżowy
- Łącznik p/t jednobiegunowy hermetyczny
- Łącznik p/t świecznikowy hermetyczny
- Łącznik p/t schodowy hermetyczny
- przycisk zwierny p/t "dzwonek"
- dzwonek wewnętrzny w mieszkaniu
- Łącznik do oświetlenia na tarasie/balkonie z sygnalizacją stanu
- Łącznik 2-bieg do gniazda na balkonie

- ściana zewnętrzna gr. 18 cm
żelbetowa/murowana +styropian 15cm
- elementy zew. i wewn. żelbetowe
- ścianki działowe murowane gr. 8, 12 i 18cm

INSTALACJA GNIAZD WTYKOWYCH 230V

- Gniazdo 230V (L+N+PE--ramka pojedyncza) p/t
- Gniazdo 230V x2 (L+N+PE--ramka podwójna) p/t
- Gniazdo 230V x3 (L+N+PE--ramka podwójna) p/t
- Gniazdo 230V (L+N+PE--ramka pojedyncza) p/t hermetyczne
- Gniazdo 230V do pralki(L+N+PE--ramka pojedyncza) p/t hermetyczne
- Gniazdo 230V do okapu (L+N+PE--ramka podwójna) p/t hermetyczne
- Gniazdo 230V do zmywarki (L+N+PE--ramka podwójna) p/t hermetyczne
- Gniazdo 230V do lodówki (L+N+PE--ramka podwójna) p/t hermetyczne
- Gniazdo 230V x2 (L+N+PE--ramka podwójna) p/t hermetyczne
- Gniazdo 230V x3 (L+N+PE--ramka podwójna) p/t hermetyczne
- Gniazdo 230V na balkonie (L+N+PE) p/t hermetyczne IP65

- zestaw:
- gniazdo hermetyczne 230V
- łącznik pojedynczy hermetyczny do wypustu nad umywalką
- wypust 400V kuchnia elektryczna
- wypust elektryczny - typ i przekrój podany na rysunku

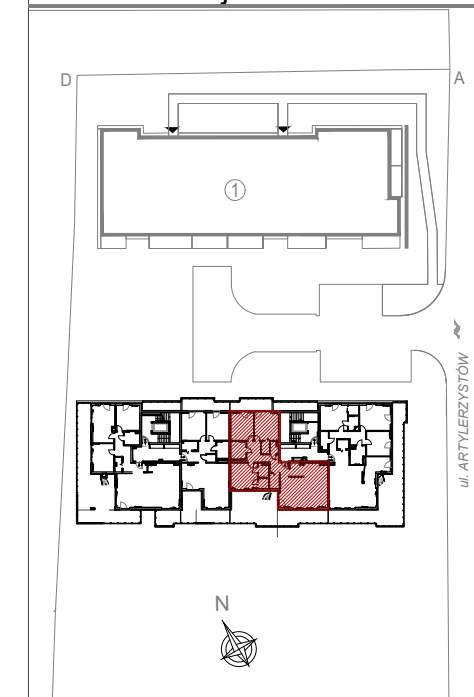
TABLICE ROZDZIELCZE

- Projektowana tablica rozdzielcza lokali mieszkalnych montaż na 1,4m (spód tablicy)
- Projektowana tablica teletechniki lokali mieszkalnych montaż na 0,3m (spód tablicy)

INSTALACJE TELETECHNICZNE

- wypust pod unifon w mieszkaniu
- wypust zakończony w puszcze pod montaż gniazda tel.
- zestaw:
- x3 gniazdo hermetyczne 230V
- x1 gniazdo TV (telewizji kablowej)
- x1 gniazdo RTV (TV+R+SAT)
- x1 gniazdo 2xRJ45 (internet)
- zestaw:
- gniazdo p/t 1x230V IP44
- łącznik p/t pojedyncze IP44 do wypustu nad umywalką

IV piętro
lokalizacja mieszkania



Mieszkanie nr 36

1	Przedpokój	3,71m ²
2	Salon + Aneks	50,57m ²
3	Garderoba 1	3,69m ²
4	Garderoba 2	2,67m ²
5	Łazienka	3,50m ²
6	Pokój	17,07m ²
7	Łazienka	7,06m ²
8	Hall	10,81m ²
9	Garderoba 3	2,65m ²
10	WC	2,26m ²
11	Pokój	16,71m ²
12	Pokój	15,81m ²

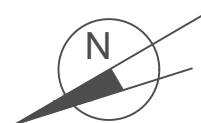
		136,51m ²
Taras		20,51m ²
Taras		57,10m ²
Taras		67,79m ²

- 1.Powierzchnie pomieszczeń zgodne z Polską Normą PN-ISO 9836;1997.
- 2.Podane wymiary nie uwzględniają wykończenia ścian(tynków).
- 3.Na etapie projektu wykonawczego i w czasie realizacji obiektu, mogą wystąpić korekty w powierzchni lokalu, wymiarów pomieszczeń i układzie ścian.
- 4.Niniejsza karta katalogowa przedstawia przykładową aranżację mieszkania.

Rysunek objęty prawami autorskimi firmy:
"Detan Spółka z ograniczoną odpowiedzialnością"



Projektant:
DETAN Sp. z o.o
ul. Słowackiego 16
25-365 Kielce
tel. (+48)041 361 36 65



SKALA 1:75

