

Park Sosnowy Becher
Sp. z o.o.
Sp. komandytowa,
Al. IX Wieków Kielc 6/37,
25-516 Kielce

Budynki mieszkalne wielorodzinne
z garażami wielostanowiskowymi
przy ul. Artylerzystów w Kielcach

Budynek nr 1
Mieszkanie nr 3
PARTER

Ilość pokoi:
2 pokoje

43,91m²
pow. wg PN-ISO 9836



LEGENDA:

- nawiewniki
- grzejniki
- rozdzielacz C.O.
- INSTALACJA OŚWIETLENIOWA**
- Wypust sufitowy do oprawy typu zyrandol 3x60W zakup indywidualny
- Wypust sufitowy do oprawy typu łazienkowa 1x60W zakup indywidualny
- Wypust sufitowy do oprawy typu kuchenna 1x60W zakup indywidualny
- Wypust sufitowy do oprawy 1x60W zakup indywidualny
- Wypust ścienny do oprawy ośw. typu kinkiet 1x40W zakup indywidualny
- Wypust do oprawy ośw. na tarasie/balkonie 1x60W zakup indywidualny
- Wypust oświetleniowy szafek kuchennych
- Wypust oświetleniowy nad lustrem w łazience
- Łącznik p/t jednobiegowy
- Łącznik p/t świecznikowy
- Łącznik p/t schodowy
- Łącznik p/t krzyżowy
- Łącznik p/t jednobiegowy hermetyczny
- Łącznik p/t świecznikowy hermetyczny
- Łącznik p/t schodowy hermetyczny
- Dz przycisk zwierny p/t "dzwonek"
- dzwonek wewnętrzny w mieszkaniu
- Łącznik do oświetlenia na tarasie/balkonie z sygnalizacją stanu
- Łącznik 2-bieg do gniazda na balkonie

INSTALACJA GNIAZD WTYKOWYCH 230V

- Gniazdo 230V (L+N+PE-ramka pojedyncza) p/t
- Gniazdo 230V x2 (L+N+PE-ramka podwójna) p/t
- Gniazdo 230V x3 (L+N+PE-ramka podwójna) p/t
- Gniazdo 230V (L+N+PE-ramka pojedyncza) p/t hermetyczne
- Gniazdo 230V do pralki(L+N+PE-ramka pojedyncza) p/t hermetyczne
- Gniazdo 230V do okapu (L+N+PE-ramka podwójna) p/t hermetyczne
- Gniazdo 230V do zmywarki (L+N+PE-ramka podwójna) p/t hermetyczne
- Gniazdo 230V do lodówki (L+N+PE-ramka podwójna) p/t hermetyczne
- Gniazdo 230V x2 (L+N+PE-ramka podwójna) p/t hermetyczne
- Gniazdo 230V x3 (L+N+PE-ramka podwójna) p/t hermetyczne
- Gniazdo 230V na balkonie (L+N+PE) p/t hermetyczne IP65

- zestaw:
 - gniazdo hermetyczne 230V
 - łącznik pojedynczy hermetyczny do wypustu nad umywalką
- wypust 400V kuchnia elektryczna
- wypust elektryczny - typ i przekrój podany na rysunku

TABLICE ROZDZIELCZE

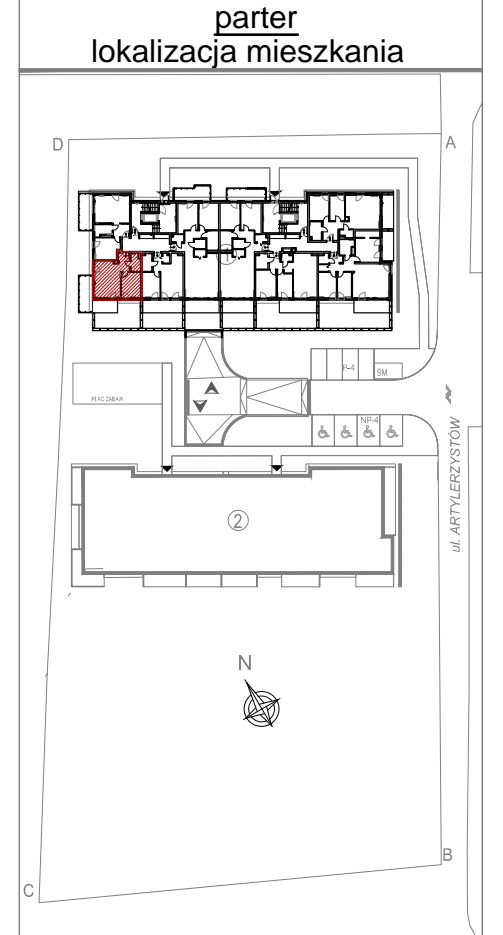
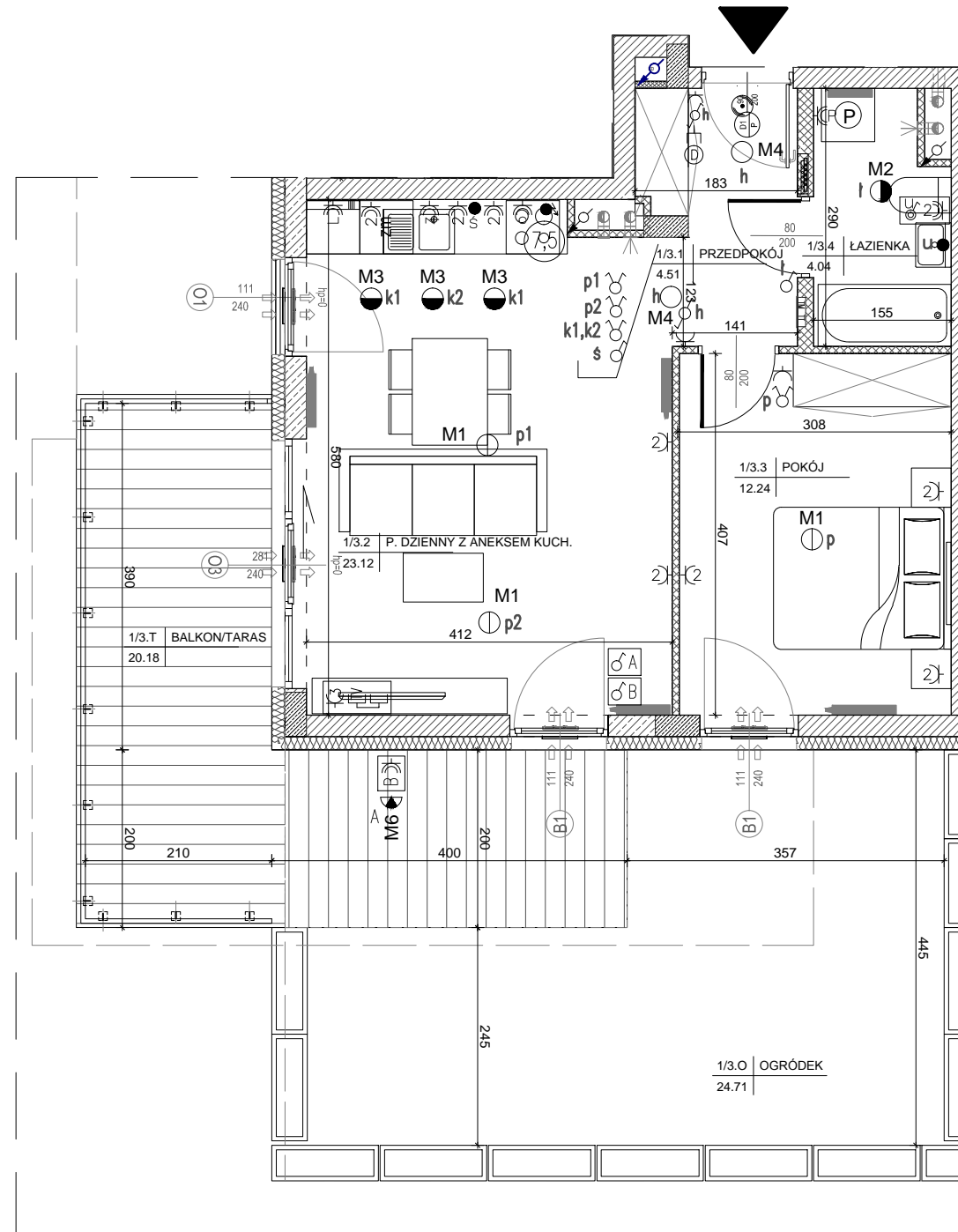
- Projektowana tablica rozdzielcza lokali mieszkalnych montaż na 1,4m (spód tablicy)
- Projektowana tablica teletechniki lokali mieszkalnych montaż na 0,3m (spód tablicy)

INSTALACJE TELETECHNICZNE

- wypust pod unifon w mieszkaniu
- wypust zakończony w puszcze pod montaż gniazda tel.
- zestaw:
 - x3 gniazdo hermetyczne 230V
 - x1 gniazdo TV (telewizji kablowej)
 - x1 gniazdo RTV (TV+R+SAT)
 - x1 gniazdo 2xRJ45 (internet)

- zestaw:
 - gniazdo p/t 1x230V IP44
 - łącznik p/t pojedyncze IP44 do wypustu nad umywalką

- ściana zewnętrzna gr. 18 cm
żelbetowa/murowana +styropian 15cm
- elementy zew. i wewn. żelbetowe
- ścianki działowe murowane gr. 8, 12 i 18cm



Mieszkanie nr 3

1 Przedpokój	4,51m ²
2 Salon + Aneks	23,12m ²
3 Pokój	12,24m ²
4 Łazienka	4,04m ²

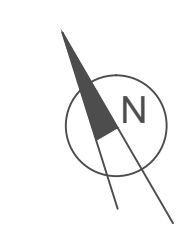
Balkon/Taras	43,91m ²
Ogródek	20,18m ²
	24,71m ²

- 1.Powierzchnie pomieszczeń zgodnie z Polską Normą PN-ISO 9836:1997.
- 2.Podane wymiary nie uwzględniają wykończenia ścian(tynków).
- 3.Na etapie projektu wykonawczego i w czasie realizacji obiektu, mogą wystąpić korekty w powierzchni lokalu, wymiarów pomieszczeń i układzie ścian.
- 4.Niniejsza karta katalogowa przedstawia przykładową aranżację mieszkania.

Rysunek objęty prawami autorskimi firmy:
"Detan Spółka z ograniczoną odpowiedzialnością"



Projektant:
DETAN Sp. z o.o.
ul. Stowackiego 16
25-365 Kielce
tel. (+48)041 361 36 65



SKALA 1:75

