

Park Sosnowy Becher
Sp. z o.o.
Sp. komandytowa,
Al. IX Wieków Kielc 6/37,
25-516 Kielce

Budynki mieszkalne wielorodzinne
z garażami wielostanowiskowymi
przy ul. Artylerzystów w Kielcach

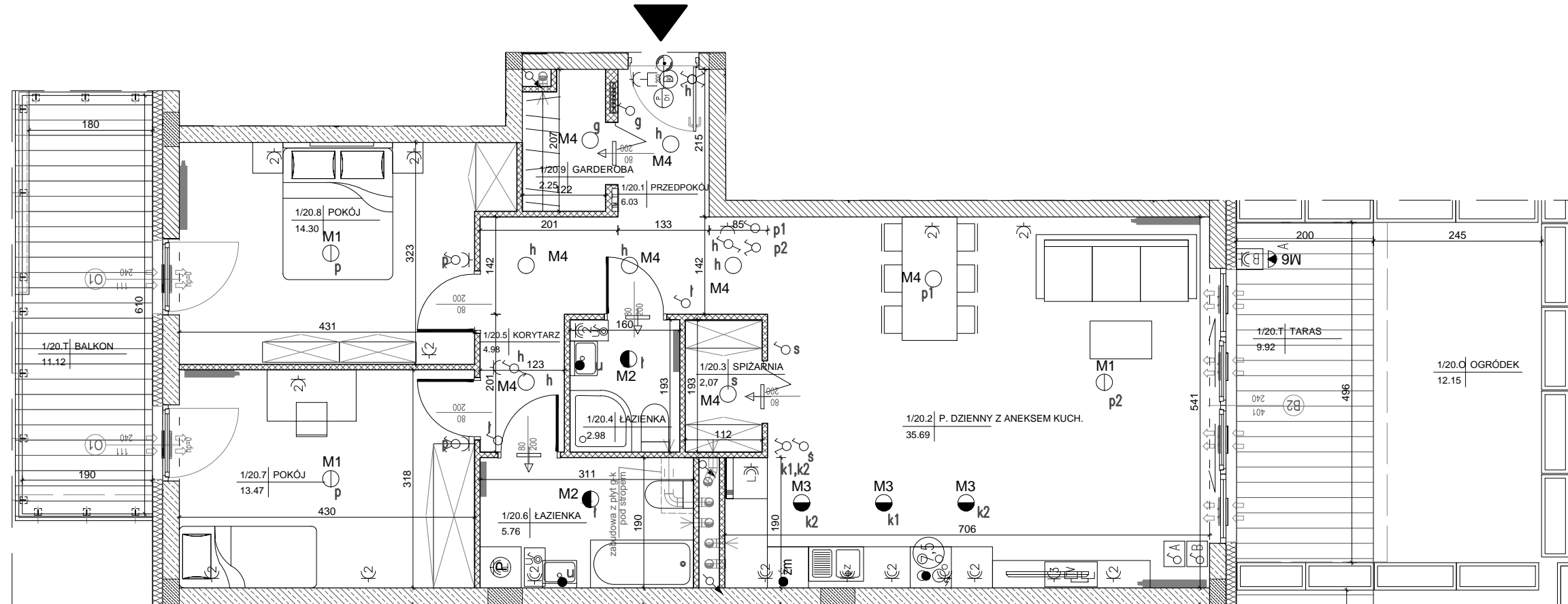
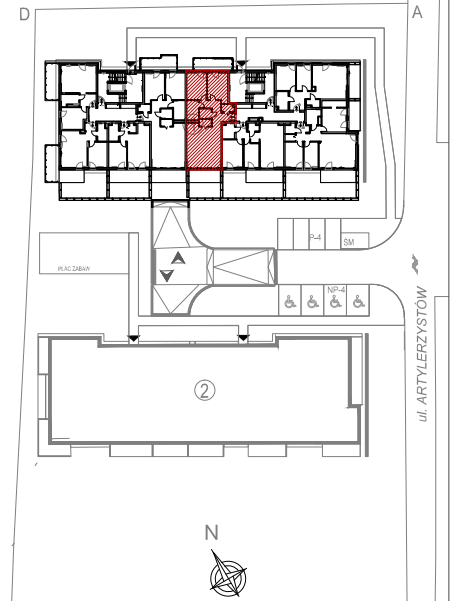
Budynek nr 1
Mieszkanie nr 20
PARTER

Ilość pokoi:
3 pokoje

87,53m²
pow. wg PN-ISO 9836



parter
lokalizacja mieszkania



Mieszkanie nr 20

1	Przedpokój	6,03m ²
2	Salon + Aneks	35,69m ²
3	Spizarnia	2,07m ²
4	Łazienka	2,98m ²
5	Korytarz	4,98m ²
6	Łazienka	5,76m ²
7	Pokój	13,47m ²
8	Pokój	14,30m ²
9	Garderoba	2,25m ²

87,53m²

Balkon	11,12m ²
Taras	9,92m ²
Ogródek	12,15m ²

1. Powierzchnie pomieszczeń zgodne z Polską Normą PN-ISO 9836:1997.
2. Podane wymiary nie uwzględniają wykończenia ścian (tynków).
3. Na etapie projektu wykonawczego i w czasie realizacji obiektu, mogą wystąpić korekty w powierzchni lokalu, wymiarów pomieszczeń i układzie ścian.
4. Niniejsza karta katalogowa przedstawia przykładową aranżację mieszkania.

Rysunek objęty prawami autorskimi firmy:
"Detan Spółka z ograniczoną odpowiedzialnością"

LEGENDA:

- ↑↑↑ nawiewniki
- ↑↑↑ grzejniki
- rozdzielacz C.O.
- INSTALACJA OŚWIETLENIOWA
 - Wypust sufitowy do oprawy typu żyrandol 3x60W zakup indywidualny
 - Wypust sufitowy do oprawy typu łazienkowa 1x60W zakup indywidualny
 - Wypust sufitowy do oprawy typu kuchenna 1x60W zakup indywidualny
 - Wypust sufitowy do oprawy 1x60W zakup indywidualny
 - M5 Wypust ścienny do oprawy osw. typu kinkiet 1x40W zakup indywidualny
 - M6 Wypust do oprawy osw. na tarasie/balkonie 1x60W zakup indywidualny
 - Wypust oświetleniowy szafek kuchennych
 - Wypust oświetleniowy nad lustrem w łazience
 - Łącznik p/t jednobiegowy
 - Łącznik p/t świecznikowy
 - Łącznik p/t schodowy
 - Łącznik p/t krzyżowy
 - Łącznik p/t jednobiegowy hermetyczny
 - Łącznik p/t świecznikowy hermetyczny
 - Łącznik p/t schodowy hermetyczny
 - Dz - przycisk zwierny p/t "dzwonek"
 - W - dzwonek wewnętrzny w mieszkaniu
 - Ł - łącznik do oświetlenia na tarasie/balkonie z sygnalizacją stanu
 - BŁ - łącznik 2-bieg do gniazda na balkonie

INSTALACJA GNIAZD WTYKOWYCH 230V

- 2 - Gniazdo 230V (L+N+PE-ramka pojedyncza) p/t
- 2 - Gniazdo 230V x2 (L+N+PE-ramka podwójna) p/t
- 3 - Gniazdo 230V x3 (L+N+PE-ramka podwójna) p/t
- 2 - Gniazdo 230V (L+N+PE-ramka pojedyncza) p/t hermetyczne
- P - Gniazdo 230V do pralki (L+N+PE-ramka pojedyncza) p/t hermetyczne
- o - Gniazdo 230V do okapu (L+N+PE-ramka podwójna) p/t hermetyczne
- z - Gniazdo 230V do zmywarki (L+N+PE-ramka podwójna) p/t hermetyczne
- L - Gniazdo 230V do lodówki (L+N+PE-ramka podwójna) p/t hermetyczne
- 2 - Gniazdo 230V x2 (L+N+PE-ramka podwójna) p/t hermetyczne
- 3 - Gniazdo 230V x3 (L+N+PE-ramka podwójna) p/t hermetyczne
- BŁ - Gniazdo 230V na balkonie (L+N+PE) p/t hermetyczne IP65

- 7.3 - zestaw:
 - gniazdo hermetyczne 230V
 - łącznik pojedynczy hermetyczny do wypustu nad umywalką
- 7.3 - wypust 400V kuchnia elektryczna
- - wypust elektryczny - typ i przekrój podany na rysunku

TABLICE ROZDZIELCZE

- Projekтовana tablica rozdzielcza lokali mieszkalnych montaż na 1,4m (spód tablicy)
- Projekтовana tablica teletechniki lokali mieszkalnych montaż na 0,3m (spód tablicy)

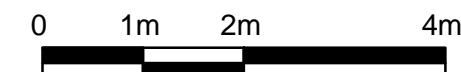
INSTALACJE TELETECHNICZNE

- Wypust pod unifon w mieszkaniu
- Wypust zakończony w puszcze pod montaż gniazda tel.
- zestaw:
 - x3 gniazda hermetyczne 230V
 - x1 gniazdo TV (televizji kablowej)
 - x1 gniazdo RTV (TV+R+SAT)
 - x1 gniazdo 2xRJ45 (internet)
- zestaw:
 - gniazdo p/t 1x230V IP44
 - łącznik p/t pojedyncze IP44 do wypustu nad umywalką

- ściana zewnętrzna gr. 18 cm
- żelbetowa/murowana +styropian 15cm
- elementy zew. i wewn. żelbetowe
- ścianki działowe murowane gr. 8, 12 i 18cm



SKALA 1:75



Projektant:
DETAN Sp. z o.o.
ul. Słowackiego 16
25-365 Kielce
tel. (+48)041 361 36 65