

BUDYNEK MIESZKALNY WIELORODZINNY Z USŁUGAMI
(HANDEL DET. ART. SPOŻYWCZYMI I PRZEMYSŁOWYMI)
ORAZ Z GARAŻEM PODZIEMNYM
PRZY UL. PANORAMICZNEJ W KIELCACH

MIESZKANIE NR 75
(3 pokojowe)

PN-ISO 9836
pow. 54,09m²



LEGENDA:

- NHO2
I nawiewniki
grzejniki
rozdzielacz C.O.
- INSTALACJA OŚWIETLENIOWA**
- A1 ⊕ Wypust sufitowy do oprawy typu żyrandol 3x60W zakup indywidualny
 - A2 ⊕ Wypust sufitowy do oprawy typu łazienkowa 1x60W zakup indywidualny
 - A3 ⊕ Wypust sufitowy do oprawy typu kuchenna 1x60W zakup indywidualny
 - A4 ⊕ Wypust sufitowy do oprawy 1x60W zakup indywidualny
 - A5 ⊗ Wypust do oprawy ośw. na tarasie/loggi 1x60W zakup indywidualny
 - s ⊕ Wypust oświetleniowy szafek kuchennych
 - u ⊕ Wypust oświetleniowy nad lustrem w łazience
 - ⊖ Iącznik p/t jednobiegunowy
 - ⊖ Iącznik p/t świecznikowy
 - ⊖ Iącznik p/t schodowy
 - ⊖ Iącznik p/t krzyżowy
 - ⊖ Iącznik p/t jednobiegunowy hermetyczny
 - ⊖ Iącznik p/t świecznikowy hermetyczny
 - ⊖ Iącznik p/t schodowy hermetyczny
 - Dz - przycisk zwrotny p/t "dzwonek"
 - ⊖ Iącznik do oświetlenia na tarasie/loggi z sygnalizacją stanu
 - B ⊖ Iącznik 2-bieg do gniazda na balkonie

INSTALACJA GNIAZD WTYKOWYCH 230V

- ⊗ Gniazdo 230V (L+N+PE-ramka pojedyncza) p/t
- 2 ⊗ Gniazdo 230V x2 (L+N+PE-ramka podwójna) p/t
- 3 ⊗ Gniazdo 230V x3 (L+N+PE-ramka potrójna) p/t
- ⊗ Gniazdo 230V (L+N+PE-ramka pojedyncza) p/t hermetyczne
- p ⊗ Gniazdo 230V do pralki(L+N+PE-ramka pojedyncza) p/t hermetyczne
- o ⊗ Gniazdo 230V do okapu (L+N+PE-ramka podwójna) p/t hermetyczne
- z ⊗ Gniazdo 230V do zmywarki (L+N+PE-ramka podwójna) p/t hermetyczne
- L ⊗ Gniazdo 230V do lodówki (L+N+PE-ramka podwójna) p/t hermetyczne
- 2 ⊗ Gniazdo 230V x2 (L+N+PE-ramka podwójna) p/t hermetyczne
- 3 ⊗ Gniazdo 230V x3 (L+N+PE-ramka potrójna) p/t hermetyczne
- B ⊗ Gniazdo 230V na balkonie (L+N+PE) p/t hermetyczne IP65

- ⊗ - zestaw:
 - gniazdo hermetyczne 230V
 - łącznik pojedynczy hermetyczny do wypustu nad umywalką
- ⊗ - wypust 400V kuchnia elektryczna
- ⊗ - wypust elektryczny - typ i przekrój podany na rysunku

TABLICE ROZDZIELCZE

- TM - Projektowana tablica rozdzielcza lokali mieszkalnych montaż na 1,4m (spód tablicy)
- TM - Projektowana tablica teletechniki lokali mieszkalnych montaż na 0,2m (spód tablicy)

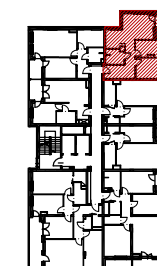
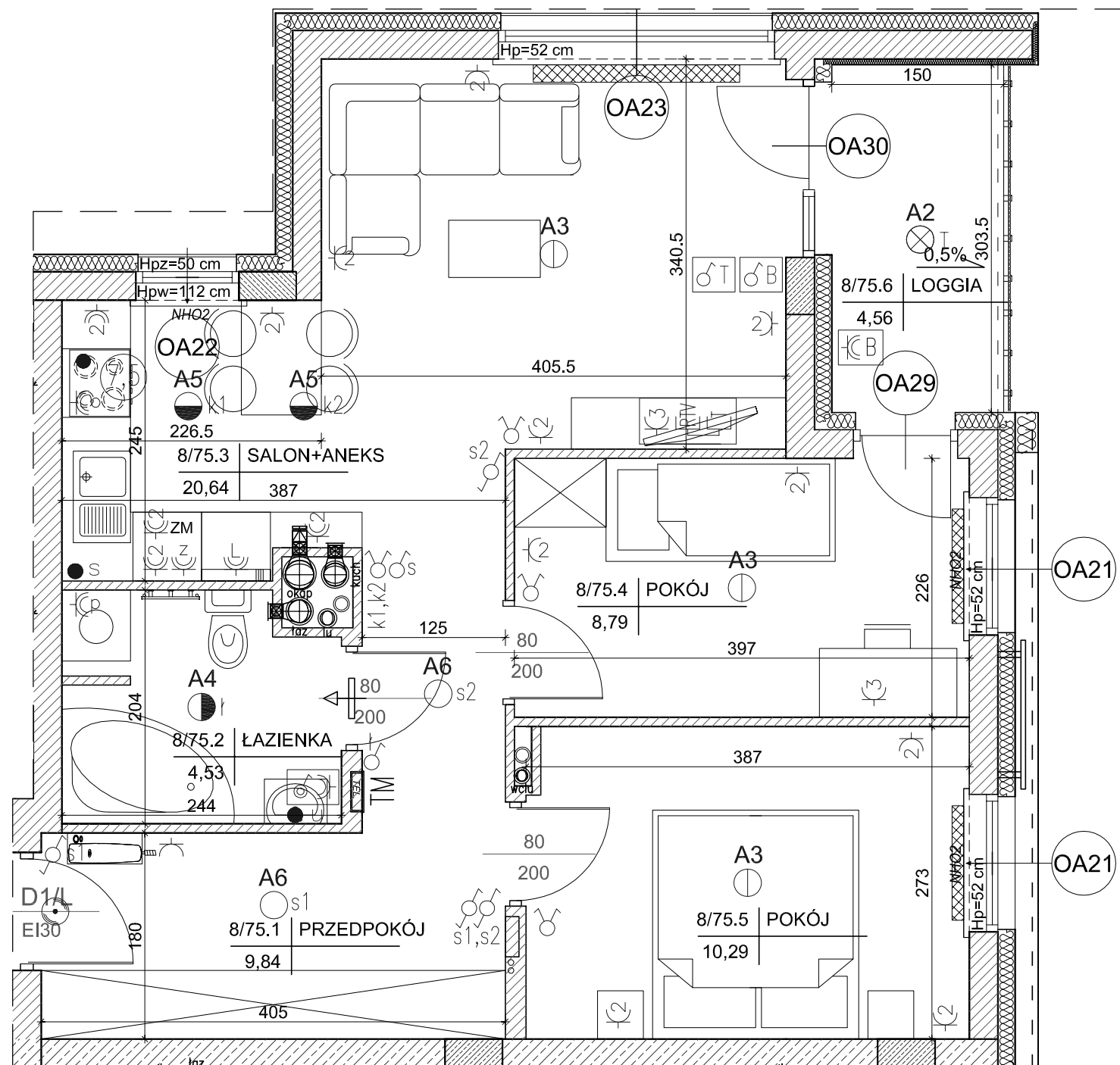
INSTALACJE TELETECHNICZNE

- wypust pod unifon w mieszkaniu
- wypust zakończony w puszcze pod montaż gniazda tel.

- zestaw:
 - x3 gniazdo hermetyczne 230V
 - x1 gniazdo RTV
 - x1 gniazdo RJ45 (internet)

- zestaw:
 - gniazdo p/t 1x230V IP44
 - łącznik p/t pojedynczy IP44 do wypustu nad umywalką

- ściana zewnętrzna bloczki silikat 24cm styropian 15cm (miejscami +8cm styropianu)
- elementy zew. i wen. żelbetowe
- ścianki działowe cegła silikat 12cm i 8cm



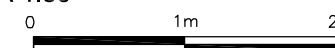
lokalizacja mieszkania- 7 piętro

MIESZKANIE nr 75

1	przedpokój	9,84m ²
2	łazienka	4,53m ²
3	salon+aneks	20,64m ²
4	pokój	8,79m ²
5	pokój	10,29m ²
suma		54,09m ²
loggia		4,56m ²

Wszystkie wymiary podane są w stanie surowym bez wykończenia ścian (tynk, glazura itp).

SKALA 1:50



INWESTOR:

BECHER DEVELOPMENT
Spółka z o.o.
Spółka komandytowa
Al. IX Wieków Kielc 6/37
25-516 Kielce

