

BUDYNEK MIESZKALNY WIELORODZINNY Z USŁUGAMI
(HANDEL DET. ART. SPOŻYWCZYMI I PRZEMYSŁOWYMI)
ORAZ Z GARAŻEM PODZIEMNYM
PRZY UL. PANORAMICZNEJ W KIELCACH

MIESZKANIE NR 68
(3 pokojowe)

PN-ISO 9836
pow. 54,09m²



LEGENDA:

- NHOZ
↑ nawiewniki
grzejniki
rozdzielacz C.O.
- INSTALACJA OŚWIETLENIOWA
- A1 ⊕ Wypust sufitowy do oprawy typu zyrandał 3x60W zakup indywidualny
A2 ⊕ Wypust sufitowy do oprawy typu łazienkowa 1x60W zakup indywidualny
A3 ⊕ Wypust sufitowy do oprawy typu kuchenna 1x60W zakup indywidualny
A4 ⊕ Wypust sufitowy do oprawy 1x60W zakup indywidualny
A5 ⊗ Wypust do oprawy ośw. na tarasie/loggi 1x60W zakup indywidualny
s ⊕ Wypust oświetleniowy szafek kuchennych
u ⊕ Wypust oświetleniowy nad lustrem w łazience
tacz. - łącznik p/t jednobiegunowy
tacz. - łącznik p/t świecznikowy
tacz. - łącznik p/t schodowy
tacz. - łącznik p/t krzyżowy
tacz. - łącznik p/t jednobiegunowy hermetyczny
tacz. - łącznik p/t świecznikowy hermetyczny
tacz. - łącznik p/t schodowy hermetyczny
Dz - przycisk zwierny p/t "dzwonek"
dz - dzwonek wewnętrzny w mieszkaniu
tacz. - łącznik do oświetlenia na tarasie/loggi z sygnalizacją stanu
Bd - łącznik 2-bieg do gniazda na balkonie

INSTALACJA GNIAZD WTYKOWYCH 230V

- 1 - Gniazdo 230V (L+N+PE-ramka pojedyncza) p/t
2 - Gniazdo 230V x2 (L+N+PE-ramka podwójna) p/t
3 - Gniazdo 230V x3 (L+N+PE-ramka potrójna) p/t
1 - Gniazdo 230V (L+N+PE-ramka pojedyncza) p/t hermetyczne
P - Gniazdo 230V do pralki(L+N+PE-ramka pojedyncza) p/t hermetyczne
O - Gniazdo 230V do okapu (L+N+PE-ramka podwójna) p/t hermetyczne
Z - Gniazdo 230V do zmywarki (L+N+PE-ramka podwójna) p/t hermetyczne
L - Gniazdo 230V do lodówki (L+N+PE-ramka podwójna) p/t hermetyczne
2 - Gniazdo 230V x2 (L+N+PE-ramka podwójna) p/t hermetyczne
3 - Gniazdo 230V x3 (L+N+PE-ramka potrójna) p/t hermetyczne
B - Gniazdo 230V na balkonie (L+N+PE) p/t hermetyczne IP65

- zestaw:
- gniazdo hermetyczne 230V
- łącznik pojedynczy hermetyczny do wypustu nad umywalką
K - wypust 400V kuchnia elektryczna
- wypust elektryczny - typ i przekrój podany na rysunku

TABLICE ROZDZIELCZE

- TM - Projektowana tablica rozdzielcza lokali mieszkalnych montaż na 1,4m (spód tablicy)
TE - Projektowana tablica teletechniki lokali mieszkalnych montaż na 0,2m (spód tablicy)

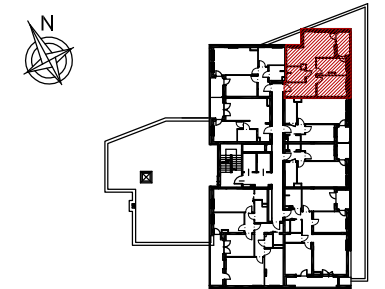
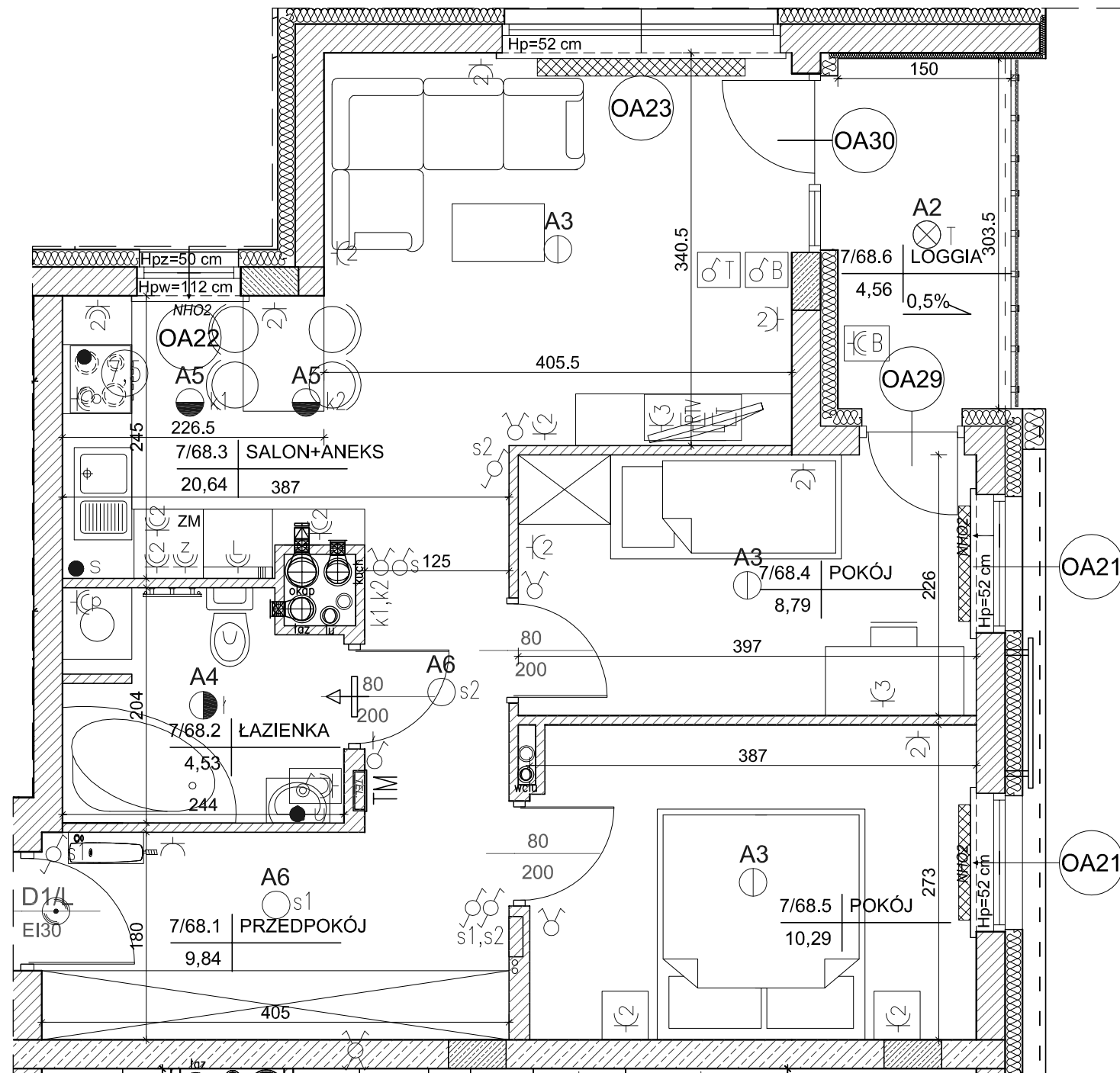
INSTALACJE TELETECHNICZNE

- wypust pod ufon w mieszkaniu
- wypust zakończony w puszcze pod montaż gniazda tel.

- zestaw:
- x3 gniazdo hermetyczne 230V
- x1 gniazdo RTV
- x1 gniazdo RJ45 (internet)

- zestaw:
- gniazdo p/t 1x230V IP44
- łącznik p/t pojedynczy IP44 do wypustu nad umywalką

- ściana zewnętrzna bloczki silikat 24cm
styropian 15cm (miejscami +8cm styropianu)
elementy zew. i wen. żelbetowe
ścianki działowe cegła silikat 12cm i 8cm



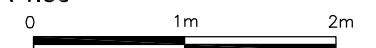
lokalizacja mieszkania- 6 piętro

MIESZKANIE nr 68

| | | |
|--------|-------------|---------------------|
| 1 | przedpokój | 9,84m ² |
| 2 | łazienka | 4,53m ² |
| 3 | salon+aneks | 20,64m ² |
| 4 | pokój | 8,79m ² |
| 5 | pokój | 10,29m ² |
| suma | | 54,09m ² |
| loggia | | 4,56m ² |

Wszystkie wymiary podane są w stanie surowym bez wykończenia ścian (tynk, glazura itp).

SKALA 1:50



INWESTOR:

BECHER DEVELOPMENT
Spółka z o.o.
Spółka komandytowa
Al. IX Wieków Kielc 6/37
25-516 Kielce

