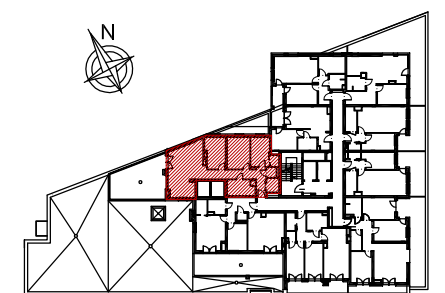
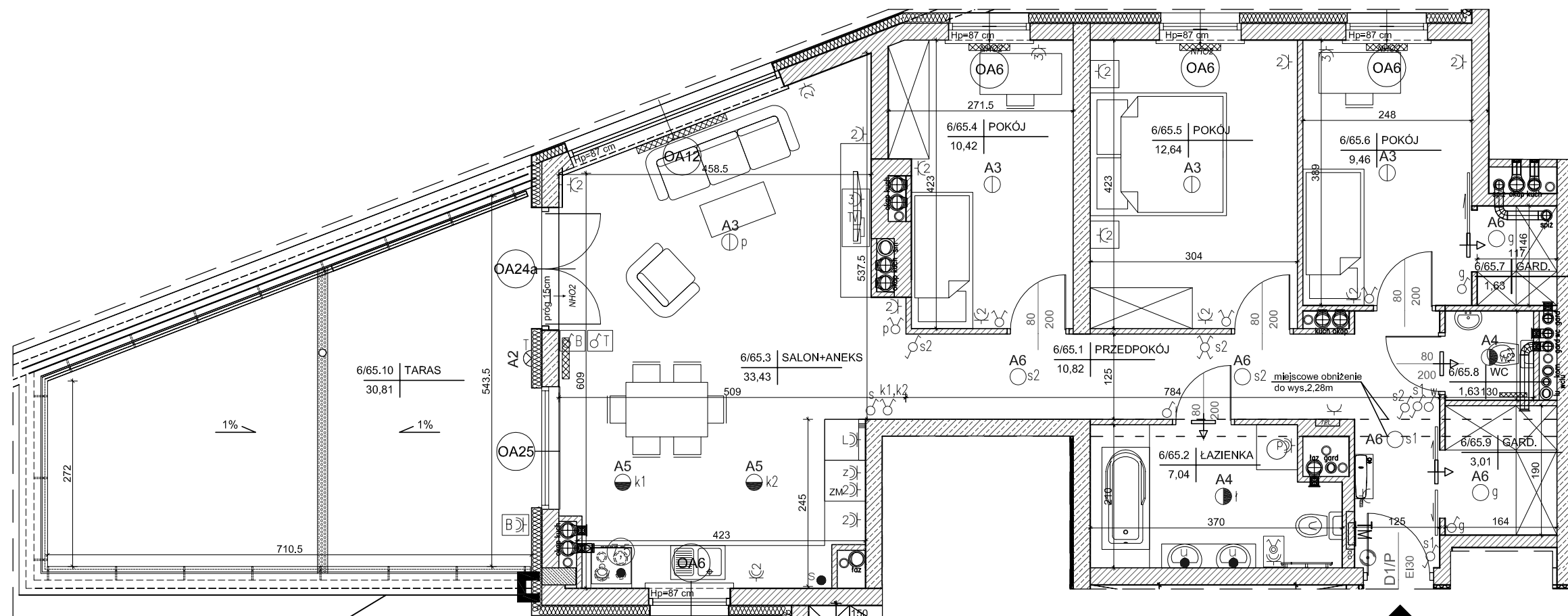


BUDYNEK MIESZKALNY WIELORODZINNY Z USŁUGAMI
(HANDEL DET. ART. SPOŻYWCZYMI I PRZEMYSŁOWYMI)
ORAZ Z GARAŻEM PODZIEMNYM
PRZY UL. PANORAMICZNEJ W KIELCACH

MIESZKANIE NR 65
(4 pokojowe)

PN-ISO 9836
pow. 90,08m²



lokalizacja mieszkania- 5 piętro

MIESZKANIE nr 65

1	przedpokój	10,82m ²
2	łazienka	7,04m ²
3	salon+aneks	33,43m ²
4	pokój	10,42m ²
5	pokój	12,64m ²
6	pokój	9,46m ²
7	garderoba	1,63m ²
8	WC	1,63m ²
9	garderoba	3,01m ²
suma		90,08m ²
taras		30,81m ²

Wszystkie wymiary podane są w stanie surowym bez wykończenia ścian (tynk, glazura itp).

SKALA 1:75

INWESTOR:
BECHER DEVELOPMENT
Spółka z o.o.
Spółka komandytowa
Al. IX Wieków Kielc 6/37
25-516 Kielce



LEGENDA:

- INSTALACJA OŚWIETLENIOWA**
- A1 (1) Wypust sufitowy do oprawy typu zyrandał 3x60W zakup indywidualny
 - A2 (2) Wypust sufitowy do oprawy typu łazienkowa 1x60W zakup indywidualny
 - A3 (3) Wypust sufitowy do oprawy typu kuchenna 1x60W zakup indywidualny
 - A4 (4) Wypust sufitowy do oprawy 1x60W zakup indywidualny
 - A5 (5) Wypust do oprawy osw. na tarasie/loggi 1x60W zakup indywidualny
 - s (6) Wypust oświetleniowy szafek kuchennych
 - u (7) Wypust oświetleniowy nad lustrem w łazience
 - o (8) łącznik p/t jednobiegunowy
 - o (9) łącznik p/t świecznikowy
 - o (10) łącznik p/t schodowy
 - o (11) łącznik p/t krzyżowy
 - o (12) łącznik p/t jednobiegunowy hermetyczny
 - o (13) łącznik p/t świecznikowy hermetyczny
 - o (14) łącznik p/t schodowy hermetyczny
 - Dz (15) przycisk zwrotny p/t "dzwonek"
 - o (16) dzwonek wewnętrzny w mieszkaniu
 - T (17) łącznik do oświetlenia na tarasie/loggi z sygnalizacją stanu
 - B (18) łącznik 2-bieg do gniazda na balkonie

- INSTALACJA GNIAZD WTYKOWYCH 230V**
- 1) Gniazdo 230V (L+N+PE-ramka pojedyncza) p/t
 - 2) Gniazdo 230V x2 (L+N+PE-ramka podwójna) p/t
 - 3) Gniazdo 230V x3 (L+N+PE-ramka potrójna) p/t
 - 1) Gniazdo 230V (L+N+PE-ramka pojedyncza) p/t hermetyczne
 - 2) Gniazdo 230V do pralki(L+N+PE-ramka pojedyncza) p/t hermetyczne
 - 3) Gniazdo 230V do okapu (L+N+PE-ramka podwójna) p/t hermetyczne
 - 4) Gniazdo 230V do zmywarki (L+N+PE-ramka podwójna) p/t hermetyczne
 - 5) Gniazdo 230V do lodówki (L+N+PE-ramka podwójna) p/t hermetyczne
 - 2) Gniazdo 230V x2 (L+N+PE-ramka podwójna) p/t hermetyczne
 - 3) Gniazdo 230V x3 (L+N+PE-ramka potrójna) p/t hermetyczne
 - B) Gniazdo 230V na balkonie (L+N+PE) p/t hermetyczne IP65
- zestaw:**
- x3 gniazdo hermetyczne 230V
 - łącznik pojedynczy hermetyczny do wypustu nad umywalką
- TABLICE ROZDZIELCZE**
- 1) - Projektowana tablica rozdzielcza lokali mieszkalnych montaż na 1,4m (spód tablicy)
 - 2) - Projektowana tablica teletechniki lokali mieszkalnych montaż na 0,2m (spód tablicy)
- INSTALACJE TELETECHNICZNE**
- 1) - wypust pod unifon w mieszkaniu
 - 2) - wypust zakończony w puszcze pod montaż gniazda tel.

- zestaw:**
- x3 gniazdo hermetyczne 230V
 - x1 gniazdo RTV
 - x1 gniazdo RJ45 (internet)
- zestaw:**
- gniazdo p/t 1x230V IP44
 - łącznik p/t pojedyncze IP44 do wypustu nad umywalką

- ściana zewnętrzna bloczki silikat 24cm styropian 15cm (miejscami +8cm styropianu)
- elementy zew. i wen. żelbetowe
- ścianki działowe cegła silikat 12cm i 8cm