

BUDYNEK MIESZKALNY WIELORODZINNY Z USŁUGAMI
(HANDEL DET. ART. SPOŻYWCZYMI I PRZEMYSŁOWYMI)
ORAZ Z GARAŻEM PODZIEMNYM
PRZY UL. PANORAMICZNEJ W KIELCACH

MIESZKANIE NR 53
(3 pokojowe)

PN-ISO 9836
pow. 70,18m²



LEGENDA:

- NHOZ
↑ nawiewniki
grzejniki
rozdzielacz C.O.
- INSTALACJA OŚWIETLENIOWA**
- A1 ⊕ Wypust sufitowy do oprawy typu żyrandol 3x60W zakup indywidualny
 - A2 ⊕ Wypust sufitowy do oprawy typu łazienkowa 1x60W zakup indywidualny
 - A3 ⊕ Wypust sufitowy do oprawy typu kuchenna 1x60W zakup indywidualny
 - A4 ⊕ Wypust sufitowy do oprawy 1x60W zakup indywidualny
 - A5 ⊗ Wypust do oprawy ośw. na tarasie/loggi 1x60W zakup indywidualny
 - ⊙ Wypust oświetleniowy szafek kuchennych
 - ⊙ Wypust oświetleniowy nad lustrem w łazience
 - ⊙ Łącznik p/t jednobiegowy
 - ⊙ Łącznik p/t świecznikowy
 - ⊙ Łącznik p/t schodowy
 - ⊙ Łącznik p/t krzyżowy
 - ⊙ Łącznik p/t jednobiegowy hermetyczny
 - ⊙ Łącznik p/t świecznikowy hermetyczny
 - ⊙ Łącznik p/t schodowy hermetyczny
 - ⊙ przycisk zwierny p/t "dzwonek"
 - ⊙ dzwonek wewnętrzny w mieszkaniu
 - ⊙ Łącznik do oświetlenia na tarasie/loggi z sygnalizacją stanu
 - ⊙ Łącznik 2-bieg do gniazda na balkonie

INSTALACJA GNIAZD WTYKOWYCH 230V

- ⊙ Gniazdo 230V (L+N+PE-ramka pojedyncza) p/t
- ⊙ Gniazdo 230V x2 (L+N+PE-ramka podwójna) p/t
- ⊙ Gniazdo 230V x3 (L+N+PE-ramka potrójna) p/t
- ⊙ Gniazdo 230V (L+N+PE-ramka pojedyncza) p/t hermetyczne
- ⊙ Gniazdo 230V do pralki(L+N+PE-ramka pojedyncza) p/t hermetyczne
- ⊙ Gniazdo 230V do okapu (L+N+PE-ramka podwójna) p/t hermetyczne
- ⊙ Gniazdo 230V do zmywarki (L+N+PE-ramka podwójna) p/t hermetyczne
- ⊙ Gniazdo 230V do lodówki (L+N+PE-ramka podwójna) p/t hermetyczne
- ⊙ Gniazdo 230V x2 (L+N+PE-ramka podwójna) p/t hermetyczne
- ⊙ Gniazdo 230V x3 (L+N+PE-ramka potrójna) p/t hermetyczne
- ⊙ Gniazdo 230V na balkonie (L+N+PE) p/t hermetyczne IP65

- ⊙ - zestaw:
- gniazdo hermetyczne 230V
- łącznik pojedynczy hermetyczny do wypustu nad umywalką
- ⊙ - wypust 400V kuchnia elektryczna
- ⊙ - wypust elektryczny - typ i przekrój podany na rysunku

TABLICE ROZDZIELCZE

- ⊙ - Projektowana tablica rozdzielcza lokali mieszkalnych montaż na 1,4m (spód tablicy)
- ⊙ - Projektowana tablica teletechniki lokali mieszkalnych montaż na 0,2m (spód tablicy)

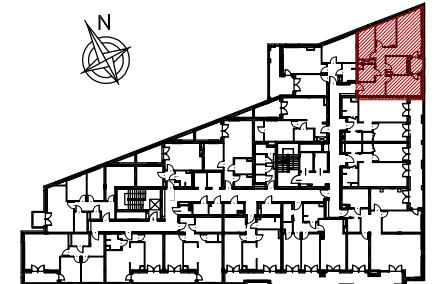
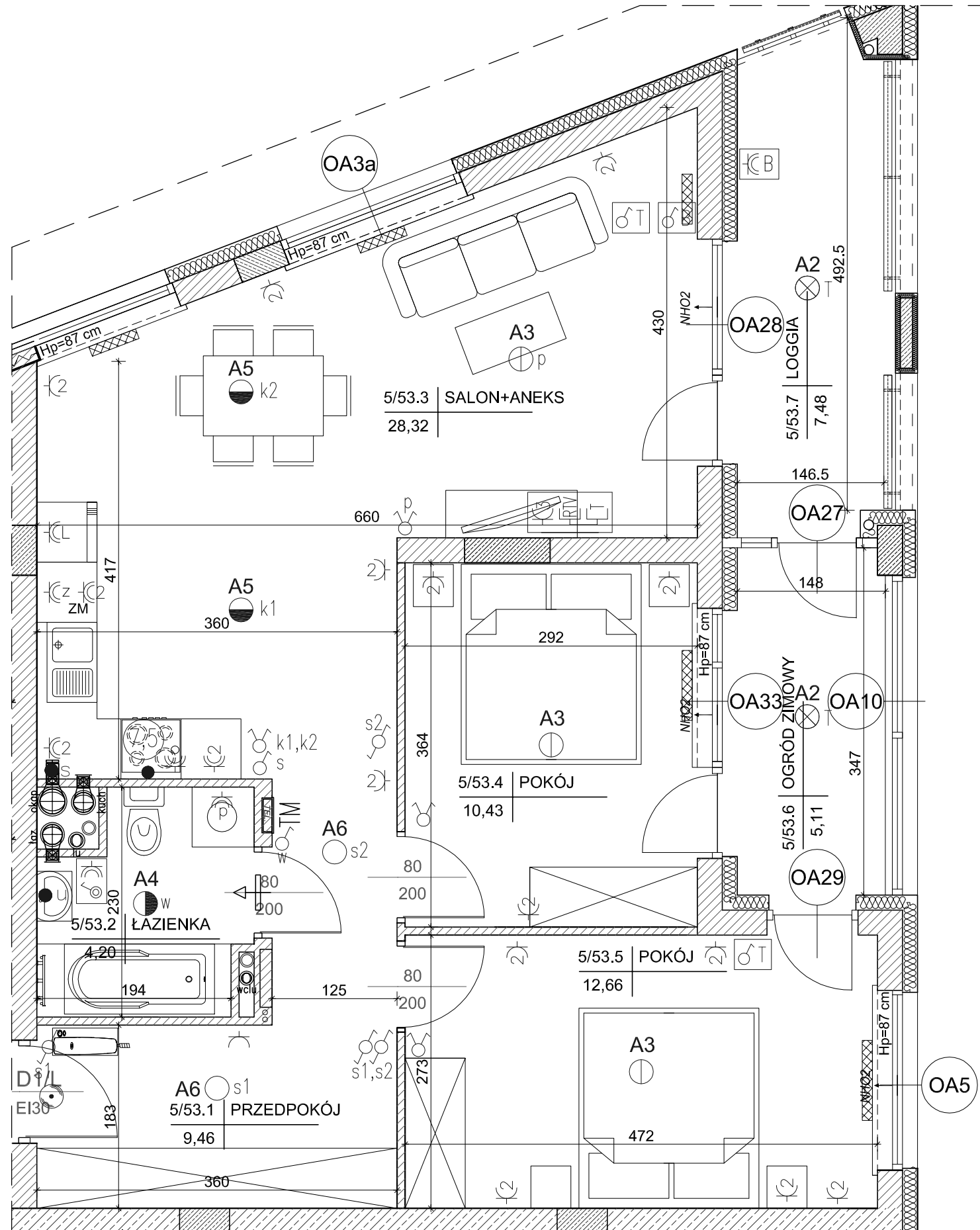
INSTALACJE TELETECHNICZNE

- ⊙ - wypust pod unifon w mieszkaniu
- ⊙ - wypust zakończony w puszcze pod montaż gniazda tel.

- ⊙ - zestaw:
- x3 gniazdo hermetyczne 230V
- x1 gniazdo RTV
- x1 gniazdo RJ45 (internet)

- ⊙ -zestaw:
- gniazdo p/t 1x230V IP44
- łącznik p/t pojedynczy IP44 do wypustu nad umywalką

- ściana zewnętrzna bloczki silikat 24cm styropian 15cm (miejscami +8cm styropianu)
- elementy zew. i wen. żelbetowe
- ścianki działowe cegła silikat 12cm i 8cm



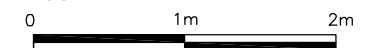
lokalizacja mieszkania- 4 piętro

MIESZKANIE nr 53

1	przedpokój	9,46m ²
2	łazienka	4,20m ²
3	salon+aneks	28,32m ²
4	pokój	10,43m ²
5	pokój	12,66m ²
6	ogród zimowy	5,11m ²
suma		70,18m ²
loggia		7,48m ²

Wszystkie wymiary podane są w stanie surowym bez wykończenia ścian (tynk, glazura itp).

SKALA 1:50



INWESTOR:

BECHER DEVELOPMENT
Spółka z o.o.
Spółka komandytowa
Al. IX Wieków Kielc 6/37
25-516 Kielce

