

BUDYNEK MIESZKALNY WIELORODZINNY Z USŁUGAMI
(HANDEL DET. ART. SPOŻYWCZYMI I PRZEMYSŁOWYMI)
ORAZ Z GARAŻEM PODZIEMNYM
PRZY UL. PANORAMICZNEJ W KIELCACH

MIESZKANIE NR 50
(4 pokojowe)

PN-ISO 9836
pow. 97,02m²



LEGENDA:

- NHOZ
↑
nawiewniki
- grzejniki
- rozdzielacz C.O.
- INSTALACJA OŚWIETLENIOWA
- A1 ⊕ Wypust sufitowy do oprawy typu zyrandal 3x60W zakup indywidualny
A2 ⊕ Wypust sufitowy do oprawy typu łazienkowa 1x60W zakup indywidualny
A3 ⊕ Wypust sufitowy do oprawy typu kuchenna 1x60W zakup indywidualny
A4 ⊕ Wypust sufitowy do oprawy 1x60W zakup indywidualny
A5 ⊗ Wypust do oprawy ośw. na tarasie/loggi 1x60W zakup indywidualny
● Wypust oświetleniowy szafek kuchennych
● Wypust oświetleniowy nad lustrem w łazience
- ⊖ Łącznik p/t jednobiegunowy
⊖ Łącznik p/t świecznikowy
⊖ Łącznik p/t schodowy
⊖ Łącznik p/t krzyżowy
⊖ Łącznik p/t jednobiegunowy hermetyczny
⊖ Łącznik p/t świecznikowy hermetyczny
⊖ Łącznik p/t schodowy hermetyczny
- DZ - przycisk zwierny p/t "dzwonek"
⊖ dzwonek wewnętrzny w mieszkaniu
⊖ Łącznik do oświetlenia na tarasie/loggi z sygnalizacją stanu
B ⊖ Łącznik 2-bieg do gniazda na balkonie

INSTALACJA GNIAZD WTYKOWYCH 230V

- ⊗ Gniazdo 230V (L+N+PE-ramka pojedyncza) p/t
2 ⊗ Gniazdo 230V x2 (L+N+PE-ramka podwójna) p/t
3 ⊗ Gniazdo 230V x3 (L+N+PE-ramka potrójna) p/t
⊗ Gniazdo 230V (L+N+PE-ramka pojedyncza) p/t hermetyczne
⊗ Gniazdo 230V do pralki(L+N+PE-ramka pojedyncza) p/t hermetyczne
⊗ Gniazdo 230V do okapu (L+N+PE-ramka podwójna) p/t hermetyczne
2 ⊗ Gniazdo 230V do zmywarki (L+N+PE-ramka podwójna) p/t hermetyczne
L ⊗ Gniazdo 230V do lodówki (L+N+PE-ramka podwójna) p/t hermetyczne
2 ⊗ Gniazdo 230V x2 (L+N+PE-ramka podwójna) p/t hermetyczne
3 ⊗ Gniazdo 230V x3 (L+N+PE-ramka potrójna) p/t hermetyczne
B ⊗ Gniazdo 230V na balkonie (L+N+PE) p/t hermetyczne IP65

- ⊗ - zestaw:
- gniazdo hermetyczne 230V
- łącznik pojedynczy hermetyczny do wypustu nad umywalką
- ⊗ - wypust 400V kuchnia elektryczna
● - wypust elektryczny - typ i przekrój podany na rysunku

TABLICE ROZDZIELCZE

- TM - Projektowana tablica rozdzielcza lokali mieszkalnych montaż na 1,4m (spód tablicy)
TE - Projektowana tablica teletechniki lokali mieszkalnych montaż na 0,2m (spód tablicy)

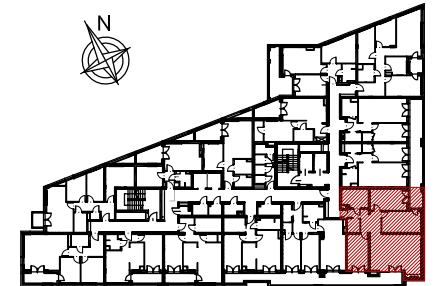
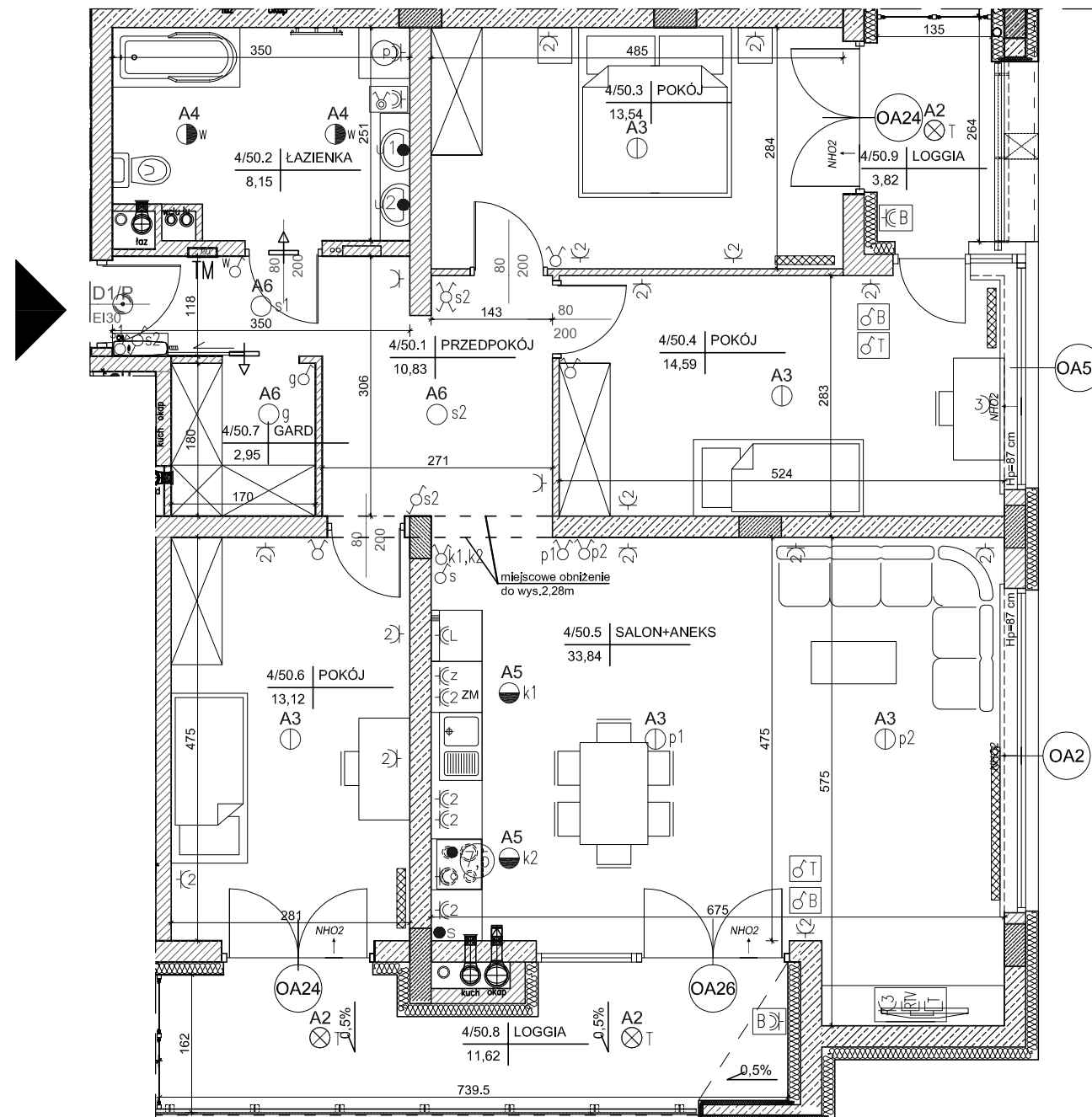
INSTALACJE TELETECHNICZNE

- wypust pod unifon w mieszkaniu
- wypust zakończony w puszcze pod montaż gniazda tel.

- zestaw:
- x3 gniazdo hermetyczne 230V
- x1 gniazdo RTV
- x1 gniazdo RJ45 (internet)

- zestaw:
- gniazdo p/t 1x230V IP44
- łącznik p/t pojedynczy IP44 do wypustu nad umywalką

- ściana zewnętrzna bloczki silikat 24cm
styropian 15cm (miejscami +8cm styropianu)
- elementy zew. i wen. żelbetowe
- ścianki działowe cegła silikat 12cm i 8cm



lokalizacja mieszkania- 3 piętro

MIESZKANIE nr 50

1	przedpokój	10,83m ²
2	łazienka	8,15m ²
3	pokój	13,54m ²
4	pokój	14,59m ²
5	salon+aneks	33,84m ²
6	pokój	13,12m ²
7	garderoba	2,95m ²
suma		97,02m ²
8	loggia	11,62m ²
9	loggia	3,82m ²

Wszystkie wymiary podane są w stanie surowym bez wykończenia ścian (tynk, glazura itp).

SKALA 1:75

INWESTOR:

BECHER DEVELOPMENT
Spółka z o.o.
Spółka komandytowa
Al. IX Wieków Kielce 6/37
25-516 Kielce

