

BUDYNEK MIESZKALNY WIELORODZINNY Z USŁUGAMI  
(HANDEL DET. ART. SPOŻYWCZYMI I PRZEMYSŁOWYMI)  
ORAZ Z GARAŻEM PODZIEMNYM  
PRZY UL. PANORAMICZNEJ W KIELCACH

MIESZKANIE NR 49  
(2 pokojowe)

PN-ISO 9836  
pow. 44,63m<sup>2</sup>



LEGENDA:

- NHO2 ↑ nawiewniki  
 grzejniki  
 rozdzielacz C.O.
- INSTALACJA OŚWIETLENIOWA**  
 A1 ⊕ Wypust sufitowy do oprawy typu zyrandał 3x60W zakup indywidualny  
 A2 ⊕ Wypust sufitowy do oprawy typu łazienkowa 1x60W zakup indywidualny  
 A3 ⊕ Wypust sufitowy do oprawy typu kuchenna 1x60W zakup indywidualny  
 A4 ⊕ Wypust sufitowy do oprawy 1x60W zakup indywidualny  
 A5 ⊗ Wypust do oprawy ośw. na tarasie/loggi 1x60W zakup indywidualny  
 ● Wypust oświetleniowy szafek kuchennych  
 ● Wypust oświetleniowy nad lustrem w łazience  
 ○ łącznik p/t jednobiegunowy  
 ○ łącznik p/t świecznikowy  
 ○ łącznik p/t schodowy  
 ○ łącznik p/t krzyżowy  
 ○ łącznik p/t jednobiegunowy hermetyczny  
 ○ łącznik p/t świecznikowy hermetyczny  
 ○ łącznik p/t schodowy hermetyczny  
 DZ - przycisk zwrotny p/t "dzwonek"  
 ⊕ dzwonek wewnętrzny w mieszkaniu  
 ⊕ łącznik do oświetlenia na tarasie/loggi z sygnalizacją stanu  
 ⊕ łącznik 2-bieg do gniazda na balkonie

INSTALACJA GNIAZD WTYKOWYCH 230V

- ⊕ Gniazdo 230V (L+N+PE-ramka pojedyncza) p/t  
 2 ⊕ Gniazdo 230V x2 (L+N+PE-ramka podwójna) p/t  
 3 ⊕ Gniazdo 230V x3 (L+N+PE-ramka potrójna) p/t  
 ⊕ Gniazdo 230V (L+N+PE-ramka pojedyncza) p/t hermetyczne  
 ⊕ Gniazdo 230V do pralki(L+N+PE-ramka pojedyncza) p/t hermetyczne  
 ⊕ Gniazdo 230V do okapu (L+N+PE-ramka podwójna) p/t hermetyczne  
 2 ⊕ Gniazdo 230V do zmywarki (L+N+PE-ramka podwójna) p/t hermetyczne  
 L ⊕ Gniazdo 230V do lodówki (L+N+PE-ramka podwójna) p/t hermetyczne  
 2 ⊕ Gniazdo 230V x2 (L+N+PE-ramka podwójna) p/t hermetyczne  
 3 ⊕ Gniazdo 230V x3 (L+N+PE-ramka potrójna) p/t hermetyczne  
 ⊕ Gniazdo 230V na balkonie (L+N+PE) p/t hermetyczne IP65

- ⊕ - zestaw:  
 - gniazdo hermetyczne 230V  
 - łącznik pojedynczy hermetyczny do wypustu nad umywalką  
 (K) ● - wypust 400V kuchnia elektryczna  
 ● - wypust elektryczny - typ i przekrój podany na rysunku

TABLICE ROZDZIELCZE

- TM - Projektowana tablica rozdzielcza lokali mieszkalnych montaż na 1,4m (spód tablicy)  
 TM - Projektowana tablica teletechniki lokali mieszkalnych montaż na 0,2m (spód tablicy)

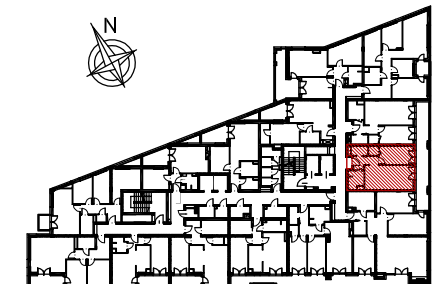
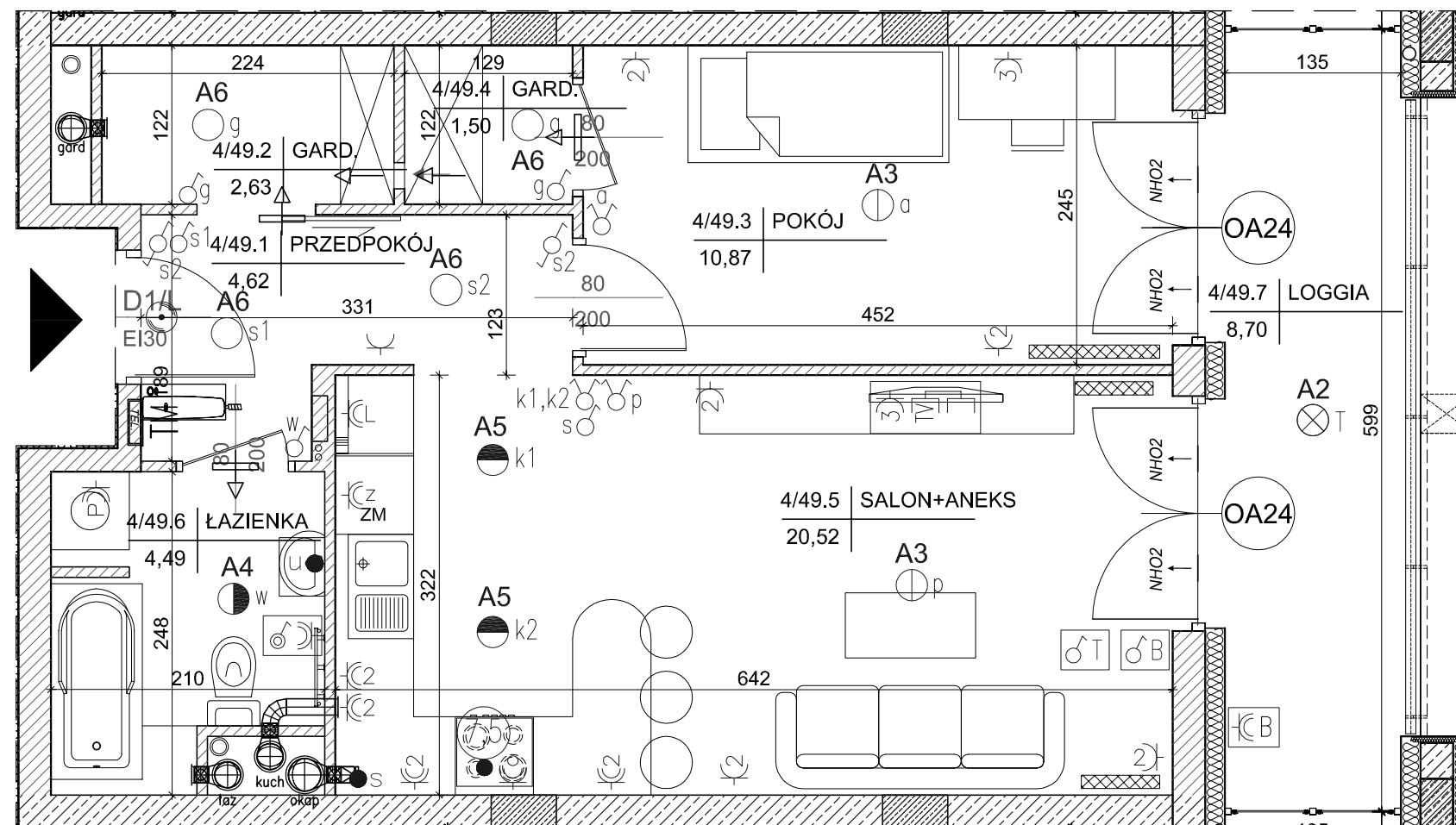
INSTALACJE TELETECHNICZNE

- wypust pod unifon w mieszkaniu  
 - wypust zakończony w puszcze pod montaż gniazda tel.

- zestaw:  
 - x3 gniazdo hermetyczne 230V  
 - x1 gniazdo RTV  
 - x1 gniazdo RJ45 (internet)

- zestaw:  
 - gniazdo p/t 1x230V IP44  
 - łącznik p/t pojedyncze IP44 do wypustu nad umywalką

- ściana zewnętrzna bloczki silikat 24cm  
 styropian 15cm (miejscami +8cm styropianu)  
 elementy zew. i wen. żelbetowe  
 ścianki działowe cegła silikat 12cm i 8cm



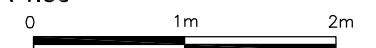
lokalizacja mieszkania- 3 piętro

MIESZKANIE nr 49

1	przedpokój	4,62m <sup>2</sup>
2	garderoba	2,63m <sup>2</sup>
3	pokój	10,87m <sup>2</sup>
4	garderoba	1,50m <sup>2</sup>
5	salon+aneks	20,52m <sup>2</sup>
6	łazienka	4,49m <sup>2</sup>
suma		44,63m <sup>2</sup>
loggia		8,70m <sup>2</sup>

Wszystkie wymiary podane są w stanie surowym bez wykończenia ścian (tynk, glazura itp).

SKALA 1:50



INWESTOR:

BECHER DEVELOPMENT  
 Spółka z o.o.  
 Spółka komandytowa  
 Al. IX Wieków Kielce 6/37  
 25-516 Kielce

