

BUDYNEK MIESZKALNY WIELORODZINNY Z USŁUGAMI  
(HANDEL DET. ART. SPOŻYWCZYMI I PRZEMYSŁOWYMI)  
ORAZ Z GARAŻEM PODZIEMNYM  
PRZY UL. PANORAMICZNEJ W KIELCACH

MIESZKANIE NR 48  
(2 pokojowe)

PN-ISO 9836  
pow. 44,64m<sup>2</sup>



LEGENDA:

- NHO2  
↑ nawiewniki  
▬ grzejniki  
□ rozdzielacz C.O.
- INSTALACJA OŚWIETLENIOWA
- A1 ⊕ Wypust sufitowy do oprawy typu żyrandol 3x60W zakup indywidualny  
A2 ⊕ Wypust sufitowy do oprawy typu łazienkowa 1x60W zakup indywidualny  
A3 ⊕ Wypust sufitowy do oprawy typu kuchenna 1x60W zakup indywidualny  
A4 ⊕ Wypust sufitowy do oprawy 1x60W zakup indywidualny  
A5 ⊗ Wypust do oprawy ośw. na tarasie/loggi 1x60W zakup indywidualny  
● Wypust oświetleniowy szafek kuchennych  
● Wypust oświetleniowy nad lustrem w łazience  
○ Łącznik p/t jednobiegunowy  
○ Łącznik p/t świecznikowy  
○ Łącznik p/t schodowy  
○ Łącznik p/t krzyżowy  
○ Łącznik p/t jednobiegunowy hermetyczny  
○ Łącznik p/t świecznikowy hermetyczny  
○ Łącznik p/t schodowy hermetyczny  
Dz - przycisk zwrotny p/t "dzwonek"  
⊗ dzwonek wewnętrzny w mieszkaniu  
⊕ Łącznik do oświetlenia na tarasie/loggi z sygnalizacją stanu  
B ⊕ Łącznik 2-bieg do gniazda na balkonie

INSTALACJA GNIAZD WTYKOWYCH 230V

- ⊕ Gniazdo 230V (L+N+PE-ramka pojedyncza) p/t  
2 ⊕ Gniazdo 230V x2 (L+N+PE-ramka podwójna) p/t  
3 ⊕ Gniazdo 230V x3 (L+N+PE-ramka potrójna) p/t  
⊕ Gniazdo 230V (L+N+PE-ramka pojedyncza) p/t hermetyczne  
⊕ Gniazdo 230V do pralki(L+N+PE-ramka pojedyncza) p/t hermetyczne  
⊕ Gniazdo 230V do okapu (L+N+PE-ramka podwójna) p/t hermetyczne  
2 ⊕ Gniazdo 230V do zmywarki (L+N+PE-ramka podwójna) p/t hermetyczne  
L ⊕ Gniazdo 230V do lodówki (L+N+PE-ramka podwójna) p/t hermetyczne  
2 ⊕ Gniazdo 230V x2 (L+N+PE-ramka podwójna) p/t hermetyczne  
3 ⊕ Gniazdo 230V x3 (L+N+PE-ramka potrójna) p/t hermetyczne  
B ⊕ Gniazdo 230V na balkonie (L+N+PE) p/t hermetyczne IP65

- ⊕ - zestaw:  
- gniazdo hermetyczne 230V  
- łącznik pojedynczy hermetyczny do wypustu nad umywalką  
K - wypust 400V kuchnia elektryczna  
● - wypust elektryczny - typ i przekrój podany na rysunku

TABLICE ROZDZIELCZE

- TM - Projektowana tablica rozdzielcza lokali mieszkalnych montaż na 1,4m (spód tablicy)  
- Projektowana tablica teletechniki lokali mieszkalnych montaż na 0,2m (spód tablicy)

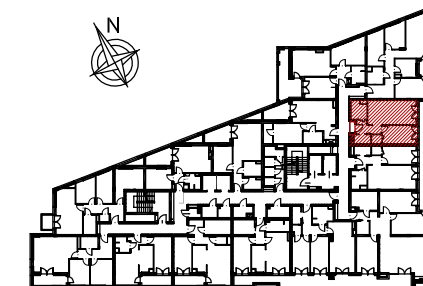
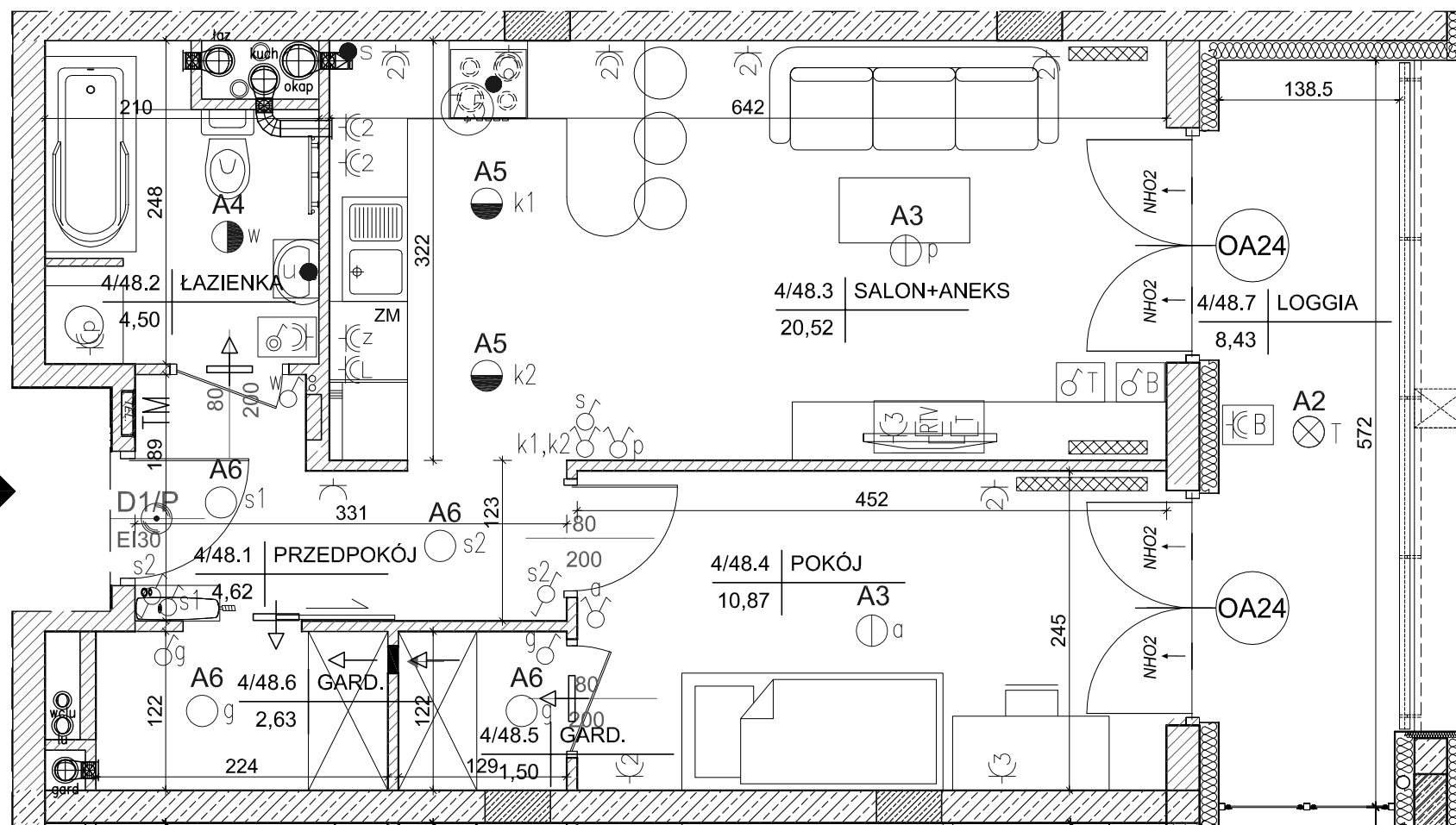
INSTALACJE TELETECHNICZNE

- wypust pod unifon w mieszkaniu  
- wypust zakończony w puszcze pod montaż gniazda tel.

- zestaw:  
- x3 gniazdo hermetyczne 230V  
- x1 gniazdo RTV  
- x1 gniazdo RJ45 (internet)

- zestaw:  
- gniazdo p/t 1x230V IP44  
- łącznik p/t pojedynczy IP44 do wypustu nad umywalką

- ▬ ściana zewnętrzna bloczki silikat 24cm  
styropian 15cm (miejscami +8cm styropianu)  
▬ elementy zew. i wen. żelbetowe  
▬ ścianki działowe cegła silikat 12cm i 8cm



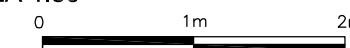
lokalizacja mieszkania- 3 piętro

MIESZKANIE nr 48

1	przedpokój	4,62m <sup>2</sup>
2	łazienka	4,50m <sup>2</sup>
3	salon+aneks	20,52m <sup>2</sup>
4	pokój	10,87m <sup>2</sup>
5	garderoba	1,50m <sup>2</sup>
6	garderoba	2,63m <sup>2</sup>
suma		44,64m <sup>2</sup>
loggia		8,43m <sup>2</sup>

Wszystkie wymiary podane są w stanie surowym bez wykończenia ścian (tynk, glazura itp).

SKALA 1:50



INWESTOR:

BECHER DEVELOPMENT  
Spółka z o.o.  
Spółka komandytowa  
Al. IX Wieków Kielc 6/37  
25-516 Kielce

