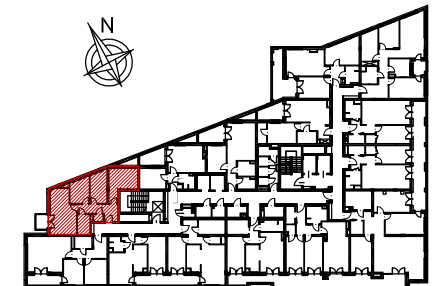
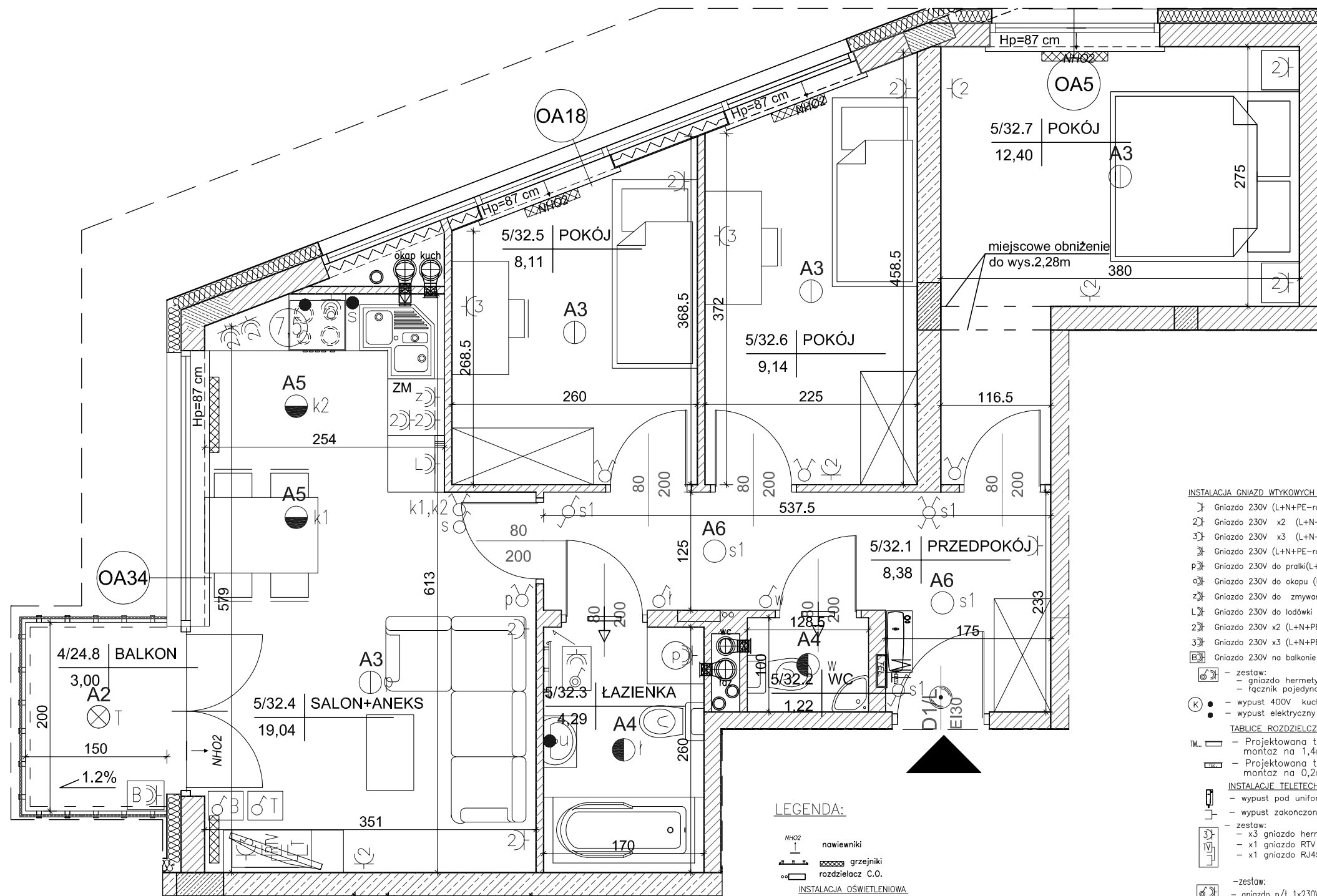


BUDYNEK MIESZKALNY WIELORODZINNY Z USŁUGAMI
(HANDEL DET. ART. SPOŻYWCZYMI I PRZEMYSŁOWYMI)
ORAZ Z GARAŻEM PODZIEMNYM
PRZY UL. PANORAMICZNEJ W KIELCACH

MIESZKANIE NR 32
(4 pokojowe)

PN-ISO 9836
pow. 62,58m²



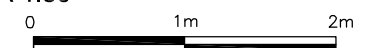
lokalizacja mieszkania- 4 piętro

MIESZKANIE nr 32

1	przedpokój	8,38m ²
2	wc	1,22m ²
3	łazienka	4,29m ²
4	salon+aneks	19,04m ²
5	pokój	8,11m ²
6	pokój	9,14m ²
7	pokój	12,40m ²
suma		62,58m ²
balkon		3,00m ²

Wszystkie wymiary podane są w stanie surowym bez wykończenia ścian (tynk, glazura itp).

SKALA 1:50



INWESTOR:

BECHER DEVELOPMENT
Spółka z o.o.
Spółka komandytowa
Al. IX Wieków Kielc 6/37
25-516 Kielce



INSTALACJA GNIAZD WTYKOWYCH 230V

- 1) Gniazdo 230V (L+N+PE-ramka pojedyncza) p/t
- 2) Gniazdo 230V x2 (L+N+PE-ramka podwójna) p/t
- 3) Gniazdo 230V x3 (L+N+PE-ramka potrójna) p/t
- 4) Gniazdo 230V (L+N+PE-ramka pojedyncza) p/t hermetyczne
- 5) Gniazdo 230V do proalki(L+N+PE-ramka pojedyncza) p/t hermetyczne
- 6) Gniazdo 230V do okapu (L+N+PE-ramka podwójna) p/t hermetyczne
- 7) Gniazdo 230V do zmywarki (L+N+PE-ramka podwójna) p/t hermetyczne
- 8) Gniazdo 230V do lodówki (L+N+PE-ramka podwójna) p/t hermetyczne
- 9) Gniazdo 230V x2 (L+N+PE-ramka podwójna) p/t hermetyczne
- 10) Gniazdo 230V x3 (L+N+PE-ramka potrójna) p/t hermetyczne
- 11) Gniazdo 230V na balkonie (L+N+PE) p/t hermetyczne IP65

- 12) - zestaw:
 - gniazdo hermetyczne 230V
 - łącznik pojedynczy hermetyczny do wypustu nad umywalką
- 13) - wypust 400V kuchnia elektryczna
- 14) - wypust elektryczny - typ i przekrój podany na rysunku

TABLICE ROZDZIELCZE

- 15) - Projektowana tablica rozdzielcza lokali mieszkalnych montaż na 1,4m (spód tablicy)
- 16) - Projektowana tablica rozdzielcza lokali mieszkalnych montaż na 0,2m (spód tablicy)

INSTALACJE TELETECHNICZNE

- 17) - wypust pod unifon w mieszkaniu
- 18) - wypust zakończony w puszcze pod montaż gniazda tel.
- 19) - zestaw:
 - x3 gniazdo hermetyczne 230V
 - x1 gniazdo RTV
 - x1 gniazdo RJ45 (internet)

- 20) - zestaw:
 - gniazdo p/t 1x230V IP44
 - łącznik p/t pojedynczy IP44 do wypustu nad umywalką

LEGENDA:

- NHO2 - nawiewniki
- grzejniki
- rozdzielacz C.O.
- INSTALACJA OŚWIETLENIOWA
- A1 - Wypust sufitowy do oprawy typu zyrandol 3x60W zakup indywidualny
- A2 - Wypust sufitowy do oprawy typu łazienkowa 1x60W zakup indywidualny
- A3 - Wypust sufitowy do oprawy typu kuchenna 1x60W zakup indywidualny
- A4 - Wypust sufitowy do oprawy 1x60W zakup indywidualny
- A5 - Wypust do oprawy osw. na tarasie/loggi 1x60W zakup indywidualny
- s - Wypust oświetleniowy szafek kuchennych
- u - Wypust oświetleniowy nad lustrem w łazience
- o - łącznik p/t jednobiegunowy
- o - łącznik p/t świecznikowy
- o - łącznik p/t schodowy
- o - łącznik p/t krzyżowy
- o - łącznik p/t jednobiegunowy hermetyczny
- o - łącznik p/t świecznikowy hermetyczny
- o - łącznik p/t schodowy hermetyczny
- Dz - przycisk zwrotny p/t "dzwonek"
- o - dzwonek wewnętrzny w mieszkaniu
- T - łącznik do oświetlenia na tarasie/loggi z sygnalizacją stanu
- B - łącznik 2-bieg do gniazda na balkonie

- ściana zewnętrzna bloczki silikat 24cm styropian 15cm (miejscami +8cm styropianu)
- elementy zew. i wen. żelbetowe
- ścianki działowe cegła silikat 12cm i 8cm