

BUDYNEK MIESZKALNY WIELORODZINNY Z USŁUGAMI  
(HANDEL DET. ART. SPOŻYWCZYMI I PRZEMYSŁOWYMI)  
ORAZ Z GARAŻEM PODZIEMNYM  
PRZY UL. PANORAMICZNEJ W KIELCACH

MIESZKANIE NR 28  
(2 pokojowe)

PN-ISO 9836  
pow. 48,13m<sup>2</sup>



LEGENDA:

- NHO2  
↑ nawiewniki
- grzejniki  
rozdzielacz C.O.
- INSTALACJA OŚWIETLENIOWA
- A1 ⊕ Wypust sufitowy do oprawy typu żyrandol 3x60W zakup indywidualny  
A2 ⊕ Wypust sufitowy do oprawy typu łazienkowa 1x60W zakup indywidualny  
A3 ⊕ Wypust sufitowy do oprawy typu kuchenna 1x60W zakup indywidualny  
A4 ⊕ Wypust sufitowy do oprawy 1x60W zakup indywidualny  
A5 ⊗ Wypust do oprawy ośw. na tarasie/loggi 1x60W zakup indywidualny  
● Wypust oświetleniowy szafek kuchennych  
● Wypust oświetleniowy nad lustrem w łazience  
○ łącznik p/t jednobiegunowy  
○ łącznik p/t świecznikowy  
○ łącznik p/t schodowy  
○ łącznik p/t krzyżowy  
○ łącznik p/t jednobiegunowy hermetyczny  
○ łącznik p/t świecznikowy hermetyczny  
○ łącznik p/t schodowy hermetyczny  
Dz - przycisk zwierny p/t "dzwonek"  
⊕ dzwonek wewnętrzny w mieszkaniu  
⊕ łącznik do oświetlenia na tarasie/loggi z sygnalizacją stanu  
B ⊕ łącznik 2-bieg do gniazda na balkonie

INSTALACJA GNIAZD WTYKOWYCH 230V

- ⊕ Gniazdo 230V (L+N+PE-ramka pojedyncza) p/t  
2 ⊕ Gniazdo 230V x2 (L+N+PE-ramka podwójna) p/t  
3 ⊕ Gniazdo 230V x3 (L+N+PE-ramka potrójna) p/t  
⊕ Gniazdo 230V (L+N+PE-ramka pojedyncza) p/t hermetyczne  
P ⊕ Gniazdo 230V do pralki(L+N+PE-ramka pojedyncza) p/t hermetyczne  
O ⊕ Gniazdo 230V do okapu (L+N+PE-ramka podwójna) p/t hermetyczne  
Z ⊕ Gniazdo 230V do zmywarki (L+N+PE-ramka podwójna) p/t hermetyczne  
L ⊕ Gniazdo 230V do lodówki (L+N+PE-ramka podwójna) p/t hermetyczne  
2 ⊕ Gniazdo 230V x2 (L+N+PE-ramka podwójna) p/t hermetyczne  
3 ⊕ Gniazdo 230V x3 (L+N+PE-ramka potrójna) p/t hermetyczne  
B ⊕ Gniazdo 230V na balkonie (L+N+PE) p/t hermetyczne IP65

- ⊕ - zestaw:  
- gniazdo hermetyczne 230V  
- łącznik pojedynczy hermetyczny do wypustu nad umywalką  
K ● - wypust 400V kuchnia elektryczna  
● - wypust elektryczny - typ i przekrój podany na rysunku

TABLICE ROZDZIELCZE

- TM - Projektowana tablica rozdzielcza lokali mieszkalnych montaż na 1,4m (spód tablicy)  
TE - Projektowana tablica teletechniki lokali mieszkalnych montaż na 0,2m (spód tablicy)

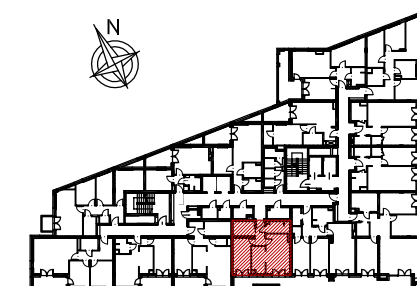
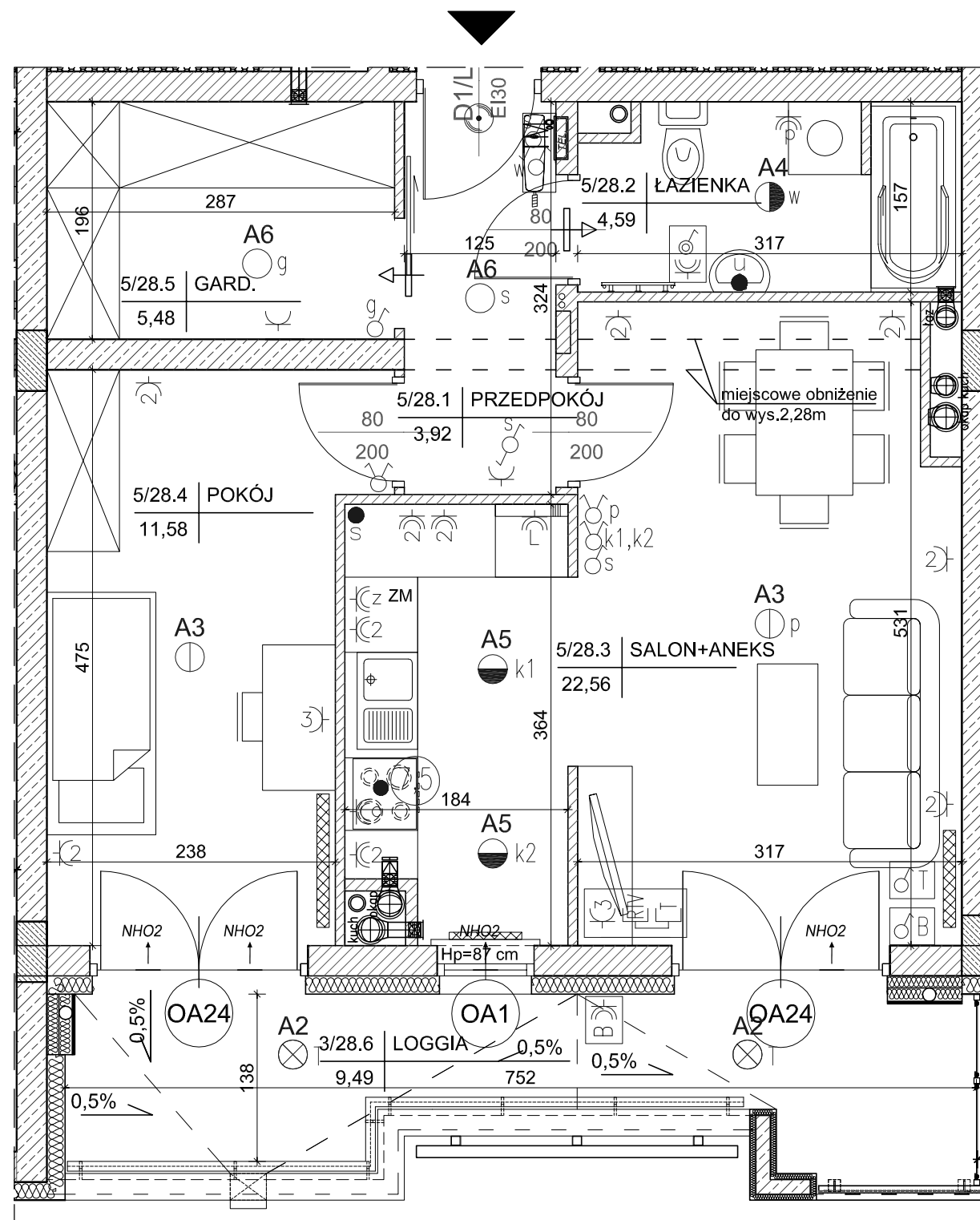
INSTALACJE TELETECHNICZNE

- wypust pod unifon w mieszkaniu  
- wypust zakończony w puszcze pod montaż gniazda tel.

- zestaw:  
- x3 gniazdo hermetyczne 230V  
- x1 gniazdo RTV  
- x1 gniazdo RJ45 (internet)

- zestaw:  
- gniazdo p/t 1x230V IP44  
- łącznik p/t pojedynczy IP44 do wypustu nad umywalką

- ściana zewnętrzna bloczki silikat 24cm  
styropian 15cm (miejscami +8cm styropianu)
- elementy zew. i wen. żelbetowe
- ścianki działowe cegła silikat 12cm i 8cm



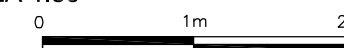
lokalizacja mieszkania- 4 piętro

MIESZKANIE nr 28

|        |             |                     |
|--------|-------------|---------------------|
| 1      | przedpokój  | 3,92m <sup>2</sup>  |
| 2      | łazienka    | 4,59m <sup>2</sup>  |
| 3      | salon+aneks | 22,56m <sup>2</sup> |
| 4      | pokój       | 11,58m <sup>2</sup> |
| 5      | garderoba   | 5,48m <sup>2</sup>  |
| suma   |             | 48,13m <sup>2</sup> |
| loggia |             | 9,49m <sup>2</sup>  |

Wszystkie wymiary podane są w stanie surowym bez wykończenia ścian (tynk, glazura itp).

SKALA 1:50



INWESTOR:

BECHER DEVELOPMENT  
Spółka z o.o.  
Spółka komandytowa  
Al. IX Wieków Kielc 6/37  
25-516 Kielce

