

BUDYNEK MIESZKALNY WIELORODZINNY Z USŁUGAMI
(HANDEL DET. ART. SPOŻYWCZYMI I PRZEMYSŁOWYMI)
ORAZ Z GARAŻEM PODZIEMNYM
PRZY UL. PANORAMICZNEJ W KIELCACH

MIESZKANIE NR 27
(3 pokojowe)

PN-ISO 9836
pow. 60,91m²



LEGENDA:

- NHO2
I nawiewniki
grzejniki
rozdzielacz C.O.
- INSTALACJA OŚWIETLENIOWA**
- A1 Wypust sufitowy do oprawy typu zyrandał 3x60W zakup indywidualny
A2 Wypust sufitowy do oprawy typu łazienkowa 1x60W zakup indywidualny
A3 Wypust sufitowy do oprawy typu kuchenna 1x60W zakup indywidualny
A4 Wypust sufitowy do oprawy 1x60W zakup indywidualny
A5 Wypust do oprawy ośw. na tarasie/loggi 1x60W zakup indywidualny
s Wypust oświetleniowy szafek kuchennych
u Wypust oświetleniowy nad lustrem w łazience
- Łączniki p/t:
- łącznik p/t jednobiegunowy
- łącznik p/t świecznikowy
- łącznik p/t schodowy
- łącznik p/t krzyżowy
- łącznik p/t jednobiegunowy hermetyczny
- łącznik p/t świecznikowy hermetyczny
- łącznik p/t schodowy hermetyczny
- Dz przycisk zwierny p/t "dzwonek"
dz dzwonek wewnętrzny w mieszkaniu
Łącznik do oświetlenia na tarasie/loggi z sygnalizacją stanu
Łącznik 2-bieg do gniazda na balkonie

INSTALACJA GNIAZD WTYKOWYCH 230V

- 1 Gniazdo 230V (L+N+PE-ramka pojedyncza) p/t
2 Gniazdo 230V x2 (L+N+PE-ramka podwójna) p/t
3 Gniazdo 230V x3 (L+N+PE-ramka potrójna) p/t
4 Gniazdo 230V (L+N+PE-ramka pojedyncza) p/t hermetyczne
5 Gniazdo 230V do pralki(L+N+PE-ramka pojedyncza) p/t hermetyczne
6 Gniazdo 230V do okapu (L+N+PE-ramka podwójna) p/t hermetyczne
7 Gniazdo 230V do zmywarki (L+N+PE-ramka podwójna) p/t hermetyczne
8 Gniazdo 230V do lodówki (L+N+PE-ramka podwójna) p/t hermetyczne
9 Gniazdo 230V x2 (L+N+PE-ramka podwójna) p/t hermetyczne
10 Gniazdo 230V x3 (L+N+PE-ramka potrójna) p/t hermetyczne
11 Gniazdo 230V na balkonie (L+N+PE) p/t hermetyczne IP65

- zestaw:
- gniazdo hermetyczne 230V
- łącznik pojedynczy hermetyczny do wypustu nad umywalką
- K - wypust 400V kuchnia elektryczna
- wypust elektryczny - typ i przekrój podany na rysunku

TABLICE ROZDZIELCZE

- 1 - Projektowana tablica rozdzielcza lokali mieszkalnych montaż na 1,4m (spód tablicy)
2 - Projektowana tablica teletechniki lokali mieszkalnych montaż na 0,2m (spód tablicy)

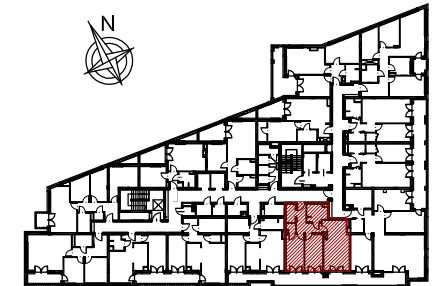
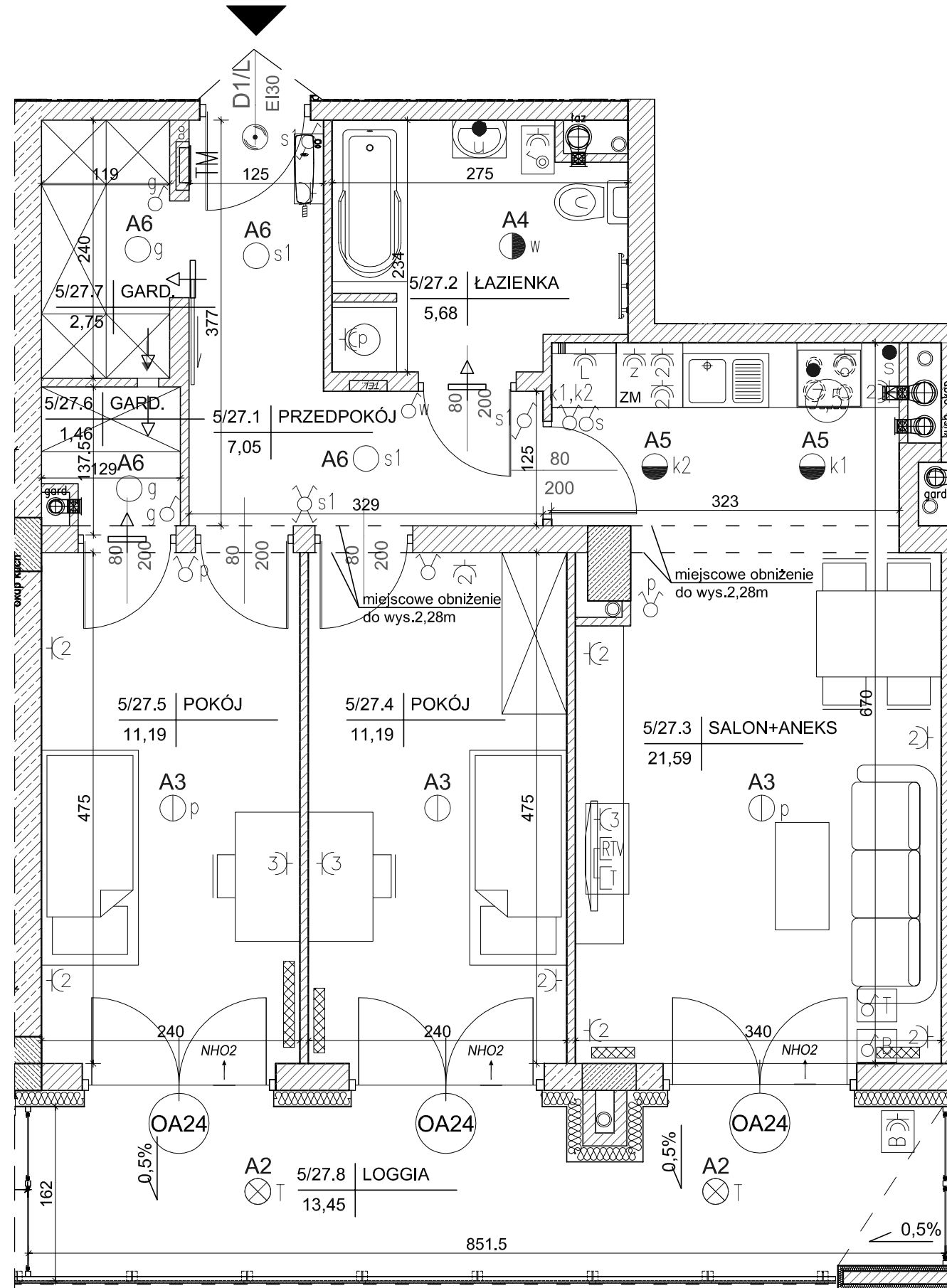
INSTALACJE TELETECHNICZNE

- wypust pod unifon w mieszkaniu
- wypust zakończony w puszcze pod montaż gniazda tel.

- zestaw:
- x3 gniazdo hermetyczne 230V
- x1 gniazdo RTV
- x1 gniazdo RJ45 (internet)

- zestaw:
- gniazdo p/t 1x230V IP44
- łącznik p/t pojedyncze IP44 do wypustu nad umywalką

- ściana zewnętrzna bloczki silikat 24cm
styropian 15cm (miejscami +8cm styropianu)
- elementy zew. i wen. żelbetowe
- ścianki działowe cegła silikat 12cm i 8cm



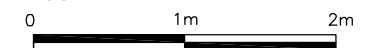
lokalizacja mieszkania- 4 piętro

MIESZKANIE nr 27

1	przedpokój	7,05m ²
2	łazienka	5,68m ²
3	salon	21,59m ²
4	pokój	11,19m ²
5	pokój	11,19m ²
6	garderoba	1,46m ²
7	garderoba	2,75m ²
suma		60,91m ²
loggia		13,45m ²

Wszystkie wymiary podane są w stanie surowym bez wykończenia ścian (tynk, glazura itp).

SKALA 1:50



INWESTOR:

BECHER DEVELOPMENT
Spółka z o.o.
Spółka komandytowa
Al. IX Wieków Kielc 6/37
25-516 Kielce

