

BUDYNEK MIESZKALNY WIELORODZINNY Z USŁUGAMI  
(HANDEL DET. ART. SPOŻYWCZYMI I PRZEMYSŁOWYMI)  
ORAZ Z GARAŻEM PODZIEMNYM  
PRZY UL. PANORAMICZNEJ W KIELCACH

MIESZKANIE NR 26  
(1 pokojowe)

PN-ISO 9836  
pow. 39,90m<sup>2</sup>



LEGENDA:

- NHO2  
↑  
nawiewniki
- grzejniki
- rozdzielacz C.O.
- INSTALACJA OŚWIETLENIOWA
- A1 ⊕ Wypust sufitowy do oprawy typu zyrandol 3x60W zakup indywidualny  
A2 ⊕ Wypust sufitowy do oprawy typu łazienkowa 1x60W zakup indywidualny  
A3 ⊕ Wypust sufitowy do oprawy typu kuchenna 1x60W zakup indywidualny  
A4 ⊕ Wypust sufitowy do oprawy 1x60W zakup indywidualny  
A5 ⊗ Wypust do oprawy ośw. na tarasie/loggi 1x60W zakup indywidualny  
● Wypust oświetleniowy szafek kuchennych  
● Wypust oświetleniowy nad lustrem w łazience  
○ łącznik p/t jednobiegunowy  
○ łącznik p/t świecznikowy  
○ łącznik p/t schodowy  
○ łącznik p/t krzyżowy  
○ łącznik p/t jednobiegunowy hermetyczny  
○ łącznik p/t świecznikowy hermetyczny  
○ łącznik p/t schodowy hermetyczny  
Dz - przycisk zwierny p/t "dzwonek"  
⊕ - dzwonek wewnętrzny w mieszkaniu  
⊕ - łącznik do oświetlenia na tarasie/loggi z sygnalizacją stanu  
B3 - łącznik 2-bieg do gniazda na balkonie

INSTALACJA GNIAZD WTYKOWYCH 230V

- ⊕ Gniazdo 230V (L+N+PE-ramka pojedyncza) p/t  
2⊕ Gniazdo 230V x2 (L+N+PE-ramka podwójna) p/t  
3⊕ Gniazdo 230V x3 (L+N+PE-ramka potrójna) p/t  
⊕ Gniazdo 230V (L+N+PE-ramka pojedyncza) p/t hermetyczne  
⊕ Gniazdo 230V do pralki(L+N+PE-ramka pojedyncza) p/t hermetyczne  
⊕ Gniazdo 230V do okapu (L+N+PE-ramka podwójna) p/t hermetyczne  
2⊕ Gniazdo 230V do zmywarki (L+N+PE-ramka podwójna) p/t hermetyczne  
L⊕ Gniazdo 230V do lodówki (L+N+PE-ramka podwójna) p/t hermetyczne  
2⊕ Gniazdo 230V x2 (L+N+PE-ramka podwójna) p/t hermetyczne  
3⊕ Gniazdo 230V x3 (L+N+PE-ramka potrójna) p/t hermetyczne  
B3⊕ Gniazdo 230V na balkonie (L+N+PE) p/t hermetyczne IP65

- ⊕ - zestaw:  
- gniazdo hermetyczne 230V  
- łącznik pojedynczy hermetyczny do wypustu nad umywalką  
K - wypust 400V kuchnia elektryczna  
● - wypust elektryczny - typ i przekrój podany na rysunku

TABLICE ROZDZIELCZE

- TM - Projektowana tablica rozdzielcza lokali mieszkalnych montaż na 1,4m (spód tablicy)  
- Projektowana tablica teletechniki lokali mieszkalnych montaż na 0,2m (spód tablicy)

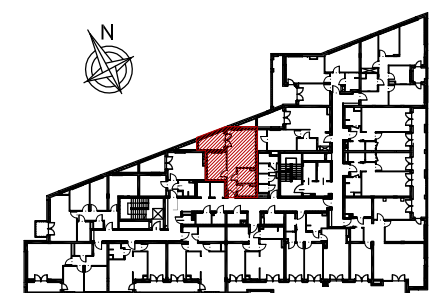
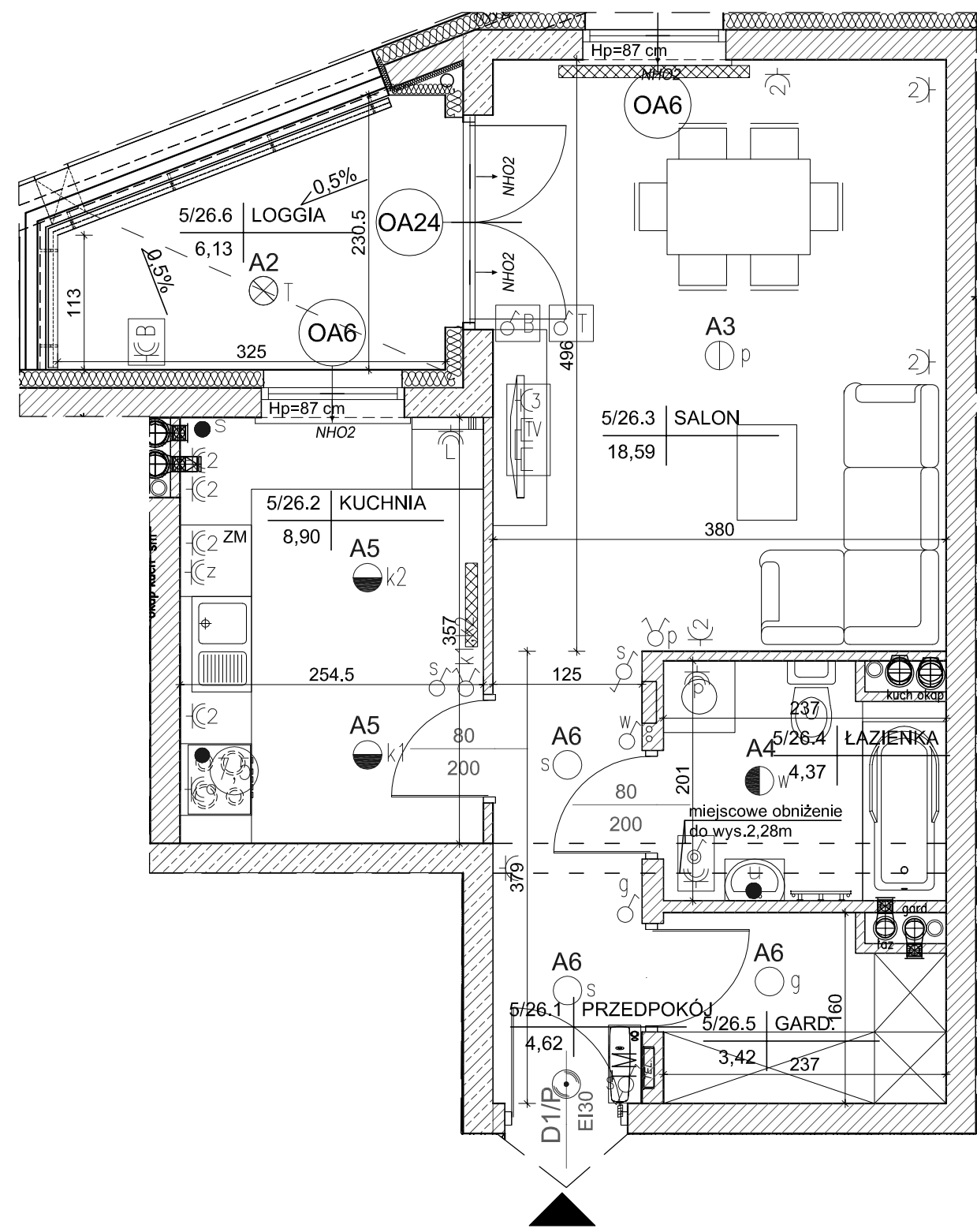
INSTALACJE TELETECHNICZNE

- wypust pod unifon w mieszkaniu  
- wypust zakończony w puszcze pod montaż gniazda tel.

- zestaw:  
- x3 gniazdo hermetyczne 230V  
- x1 gniazdo RTV  
- x1 gniazdo RJ45 (internet)

- zestaw:  
- gniazdo p/t 1x230V IP44  
- łącznik p/t pojedyncze IP44 do wypustu nad umywalką

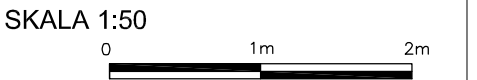
- ściana zewnętrzna bloczki silikat 24cm  
styropian 15cm (miejscami +8cm styropianu)
- elementy zew. i wen. żelbetowe
- ścianki działowe cegła silikat 12cm i 8cm



lokalizacja mieszkania- 4 piętro

MIESZKANIE nr 26		
1	przedpokój	4,62m <sup>2</sup>
2	kuchnia	8,90m <sup>2</sup>
3	salon	18,59m <sup>2</sup>
4	łazienka	4,37m <sup>2</sup>
5	garderoba	3,42m <sup>2</sup>
suma		39,90m <sup>2</sup>
loggia		6,13m <sup>2</sup>

Wszystkie wymiary podane są w stanie surowym bez wykończenia ścian (tynk, glazura itp).



INWESTOR:  
BECHER DEVELOPMENT  
Spółka z o.o.  
Spółka komandytowa  
Al. IX Wieków Kielce 6/37  
25-516 Kielce

