

**BUDYNEK MIESZKALNY WIELORODZINNY Z USŁUGAMI
(HANDEL DET. ART. SPOŻYWCZYMI I PRZEMYSŁOWYMI)
ORAZ Z GARAŻEM PODZIEMNYM
PRZY UL. PANORAMICZNEJ W KIELCACH**

**MIESZKANIE NR 21
(2 pokojowe)**

PN-ISO 9836
pow. 49,44m²



LEGENDA:

- NH02
↑ nawiewniki
☒ grzejniki
⊙ rozdzielacz C.O.
- INSTALACJA OŚWIETLENIOWA**
- A1 ⊙ Wypust sufitowy do oprawy typu żyrandol 3x60W zakup indywidualny
 - A2 ⊙ Wypust sufitowy do oprawy typu łazienkowa 1x60W zakup indywidualny
 - A3 ⊙ Wypust sufitowy do oprawy typu kuchenna 1x60W zakup indywidualny
 - A4 ⊙ Wypust sufitowy do oprawy 1x60W zakup indywidualny
 - A5 ⊙ Wypust do oprawy ośw. na tarasie/loggi 1x60W zakup indywidualny
 - ⊙ Wypust oświetleniowy szafek kuchennych
 - ⊙ Wypust oświetleniowy nad lustrem w łazience
 - ⊙ łącznik p/t jednobiegunowy
 - ⊙ łącznik p/t świecznikowy
 - ⊙ łącznik p/t schodowy
 - ⊙ łącznik p/t krzyżowy
 - ⊙ łącznik p/t jednobiegunowy hermetyczny
 - ⊙ łącznik p/t świecznikowy hermetyczny
 - ⊙ łącznik p/t schodowy hermetyczny
 - ⊙ przycisk zwrotny p/t "dzwonek"
 - ⊙ dzwonek wewnętrzny w mieszkaniu
 - ⊙ łącznik do oświetlenia na tarasie/loggi z sygnalizacją stanu
 - ⊙ łącznik 2-bieg do gniazda na balkonie

INSTALACJA GNIAZD WTYKOWYCH 230V

- ⊙ Gniazdo 230V (L+N+PE-ramka pojedyncza) p/t
- ⊙ Gniazdo 230V x2 (L+N+PE-ramka podwójna) p/t
- ⊙ Gniazdo 230V x3 (L+N+PE-ramka potrójna) p/t
- ⊙ Gniazdo 230V (L+N+PE-ramka pojedyncza) p/t hermetyczne
- ⊙ Gniazdo 230V do pralki(L+N+PE-ramka pojedyncza) p/t hermetyczne
- ⊙ Gniazdo 230V do okapu (L+N+PE-ramka podwójna) p/t hermetyczne
- ⊙ Gniazdo 230V do zmywarki (L+N+PE-ramka podwójna) p/t hermetyczne
- ⊙ Gniazdo 230V do lodówki (L+N+PE-ramka podwójna) p/t hermetyczne
- ⊙ Gniazdo 230V x2 (L+N+PE-ramka podwójna) p/t hermetyczne
- ⊙ Gniazdo 230V x3 (L+N+PE-ramka potrójna) p/t hermetyczne
- ⊙ Gniazdo 230V na balkonie (L+N+PE) p/t hermetyczne IP65

- ⊙ - zestaw:
- gniazdo hermetyczne 230V
- łącznik pojedynczy hermetyczny do wypustu nad umywalką
- ⊙ - wypust 400V kuchnia elektryczna
- ⊙ - wypust elektryczny - typ i przekrój podany na rysunku

TABLICE ROZDZIELCZE

- ⊙ - Projektowana tablica rozdzielcza lokali mieszkalnych montaż na 1,4m (spód tablicy)
- ⊙ - Projektowana tablica teletechniki lokali mieszkalnych montaż na 0,2m (spód tablicy)

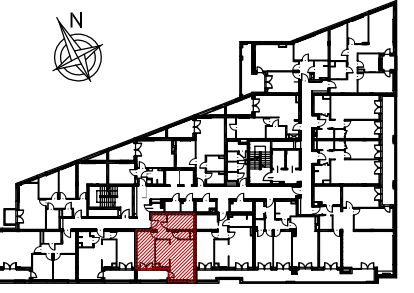
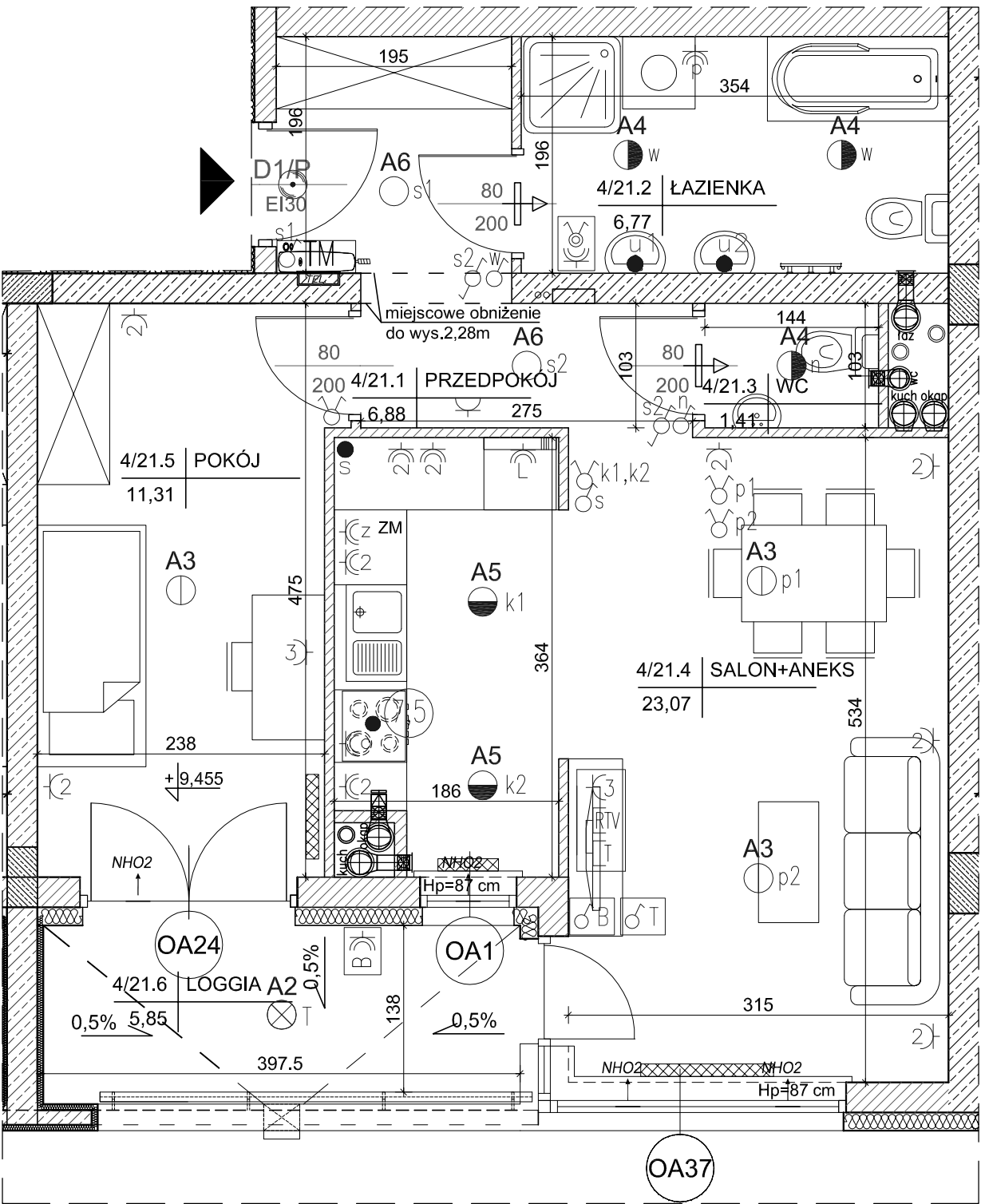
INSTALACJE TELETECHNICZNE

- ⊙ - wypust pod unifon w mieszkaniu
- ⊙ - wypust zakończony w puszcze pod montaż gniazda tel.

- ⊙ - zestaw:
- x3 gniazdo hermetyczne 230V
- x1 gniazdo RTV
- x1 gniazdo RJ45 (internet)

- zestaw:
- gniazdo p/t 1x230V IP44
- łącznik p/t pojedynczy IP44 do wypustu nad umywalką

- ▨ ściana zewnętrzna bloczki silikat 24cm styropian 15cm (miejscami +8cm styropianu)
- ▨ elementy zew. i wen. żelbetowe
- ▨ ścianki działowe cegła silikat 12cm i 8cm



lokalizacja mieszkania- 3 piętro

MIESZKANIE nr 21

1	przedpokój	6,88m ²
2	łazienka	6,77m ²
3	wc	1,41m ²
4	salon+aneks	23,07m ²
5	pokój	11,31m ²
suma		49,44m ²
loggia		5,85m ²

Wszystkie wymiary podane są w stanie surowym bez wykończenia ścian (tynk, glazura itp).



INWESTOR:
BECHER DEVELOPMENT
Spółka z o.o.
Spółka komandytowa
Al. IX Wieków Kielce 6/37
25-516 Kielce

