

BUDYNEK MIESZKALNY WIELORODZINNY Z USŁUGAMI
(HANDEL DET. ART. SPOŻYWCZYMI I PRZEMYSŁOWYMI)
ORAZ Z GARAŻEM PODZIEMNYM
PRZY UL. PANORAMICZNEJ W KIELCACH

MIESZKANIE NR 20
(2 pokojowe)

PN-ISO 9836
pow. 48,13m²



LEGENDA:

- NHO2
↑ nawiewniki
- grzejniki
rozdzielacz C.O.
- INSTALACJA OŚWIETLENIOWA
- A1 ⊕ Wypust sufitowy do oprawy typu żyrandol 3x60W zakup indywidualny
A2 ⊕ Wypust sufitowy do oprawy typu łazienkowa 1x60W zakup indywidualny
A3 ⊕ Wypust sufitowy do oprawy typu kuchenna 1x60W zakup indywidualny
A4 ⊕ Wypust sufitowy do oprawy 1x60W zakup indywidualny
A5 ⊗ Wypust do oprawy ośw. na tarasie/loggi 1x60W zakup indywidualny
s ● Wypust oświetleniowy szafek kuchennych
u ● Wypust oświetleniowy nad lustrem w łazience
- łącznik p/t jednobiegowy
— łącznik p/t świecznikowy
— łącznik p/t schodowy
— łącznik p/t krzyżowy
— łącznik p/t jednobiegowy hermetyczny
— łącznik p/t świecznikowy hermetyczny
— łącznik p/t schodowy hermetyczny
Dz — przycisk zwierny p/t "dzwonek"
⊕ — dzwonek wewnętrzny w mieszkaniu
⊕ — łącznik do oświetlenia na tarasie/loggi z sygnalizacją stanu
B ⊕ — łącznik 2-bieg do gniazda na balkonie

INSTALACJA GNIAZD WTYKOWYCH 230V

- ⊕ Gniazdo 230V (L+N+PE—ramka pojedyncza) p/t
2 ⊕ Gniazdo 230V x2 (L+N+PE—ramka podwójna) p/t
3 ⊕ Gniazdo 230V x3 (L+N+PE—ramka potrójna) p/t
⊕ Gniazdo 230V (L+N+PE—ramka pojedyncza) p/t hermetyczne
P ⊕ Gniazdo 230V do pralki(L+N+PE—ramka pojedyncza) p/t hermetyczne
O ⊕ Gniazdo 230V do okapu (L+N+PE—ramka podwójna) p/t hermetyczne
Z ⊕ Gniazdo 230V do zmywarki (L+N+PE—ramka podwójna) p/t hermetyczne
L ⊕ Gniazdo 230V do lodówki (L+N+PE—ramka podwójna) p/t hermetyczne
2 ⊕ Gniazdo 230V x2 (L+N+PE—ramka podwójna) p/t hermetyczne
3 ⊕ Gniazdo 230V x3 (L+N+PE—ramka potrójna) p/t hermetyczne
B ⊕ Gniazdo 230V na balkonie (L+N+PE) p/t hermetyczne IP65
- zestaw:
— gniazdo hermetyczne 230V
— łącznik pojedynczy hermetyczny do wypustu nad umywalką
- K ● — wypust 400V kuchnia elektryczna
● — wypust elektryczny — typ i przekrój podany na rysunku

TABLICE ROZDZIELCZE

- TM — Projektowana tablica rozdzielcza lokali mieszkalnych montaż na 1,4m (spód tablicy)
— Projektowana tablica teletechniki lokali mieszkalnych montaż na 0,2m (spód tablicy)

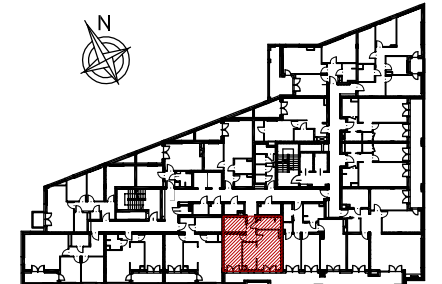
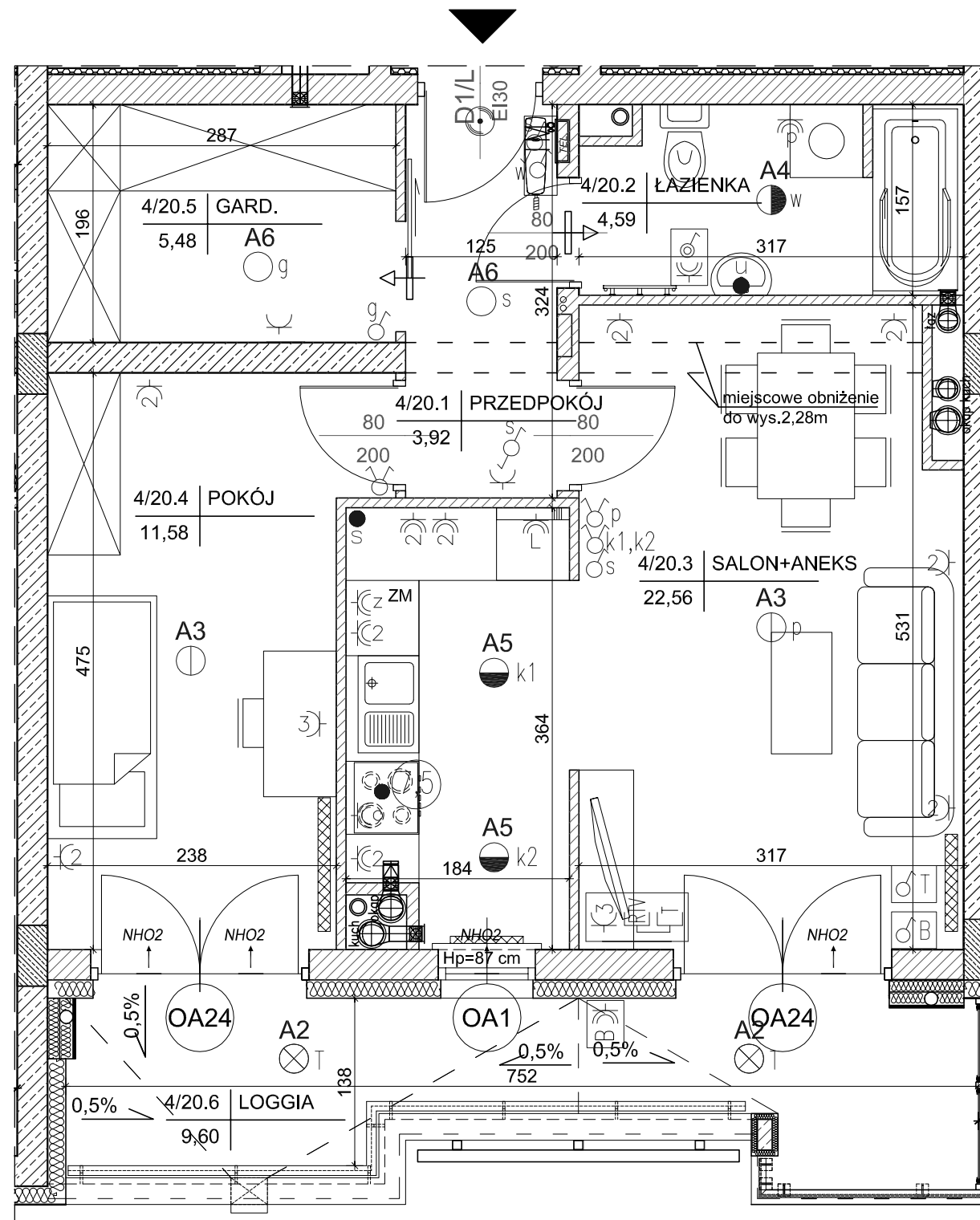
INSTALACJE TELETECHNICZNE

- wypust pod unifon w mieszkaniu
— wypust zakończony w puszcze pod montaż gniazda tel.

- zestaw:
— x3 gniazdo hermetyczne 230V
— x1 gniazdo RTV
— x1 gniazdo RJ45 (internet)

- zestaw:
— gniazdo p/t 1x230V IP44
— łącznik p/t pojedynczy IP44 do wypustu nad umywalką

- ściana zewnętrzna bloczki silikat 24cm
styropian 15cm (miejscami +8cm styropianu)
- elementy zew. i wen. żelbetowe
- ścianki działowe cegła silikat 12cm i 8cm



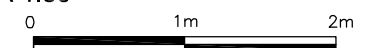
lokalizacja mieszkania- 3 piętro

MIESZKANIE nr 20

1	przedpokój	3,92m ²
2	łazienka	4,59m ²
3	salon+aneks	22,56m ²
4	pokój	11,58m ²
5	garderoba	5,48m ²
suma		48,13m ²
loggia		9,60m ²

Wszystkie wymiary podane są w stanie surowym bez wykończenia ścian (tynk, glazura itp).

SKALA 1:50



INWESTOR:

BECHER DEVELOPMENT
Spółka z o.o.
Spółka komandytowa
Al. IX Wieków Kielc 6/37
25-516 Kielce

