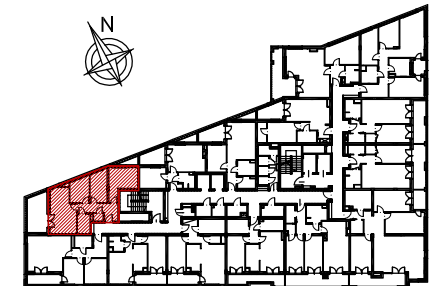
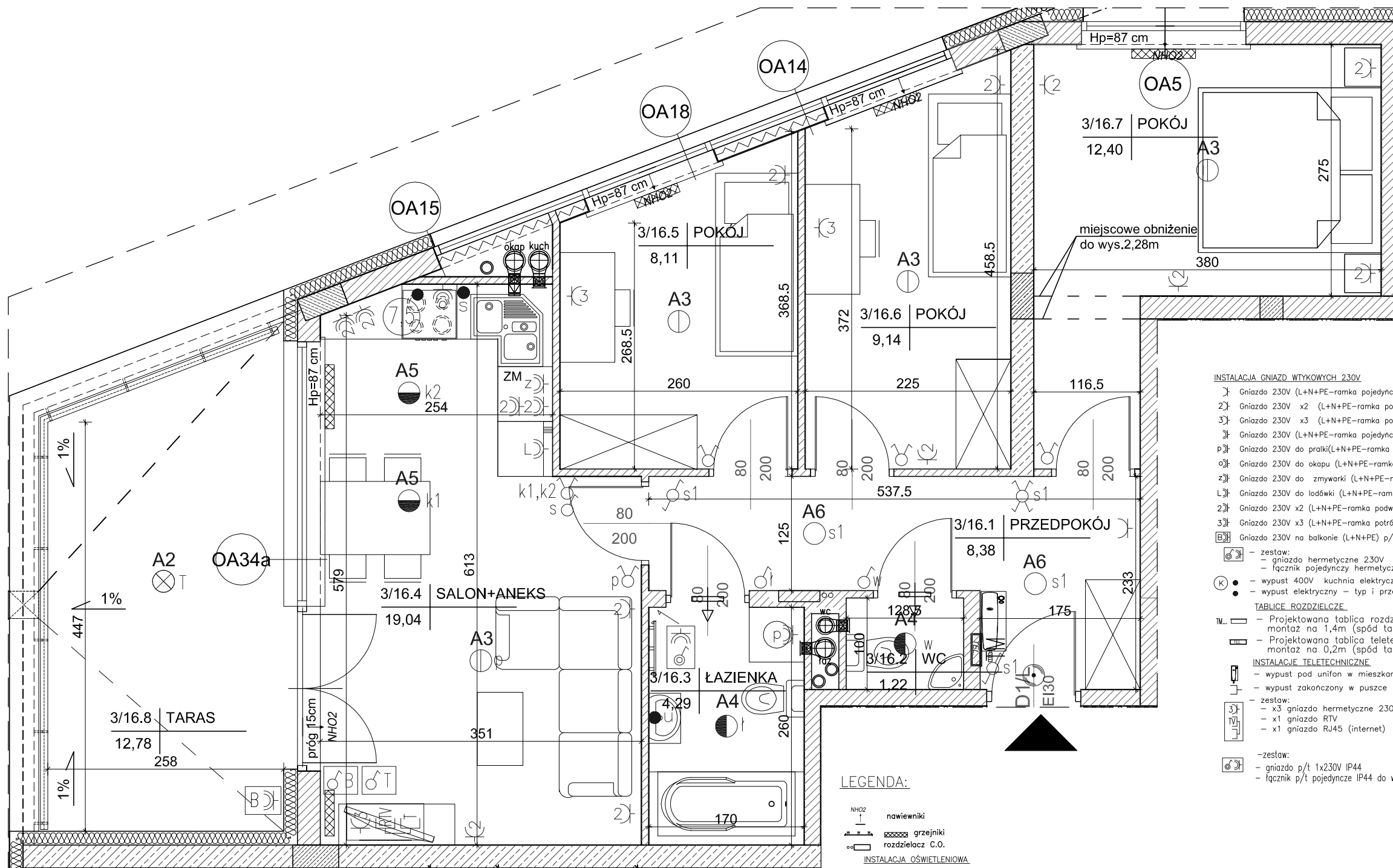


BUDYNEK MIESZKALNY WIELORODZINNY Z USŁUGAMI  
(HANDEL DET. ART. SPOŻYWCZYMI I PRZEMYSŁOWYMI)  
ORAZ Z GARAŻEM PODZIEMNYM  
PRZY UL. PANORAMICZNEJ W KIELCACH

MIESZKANIE NR 16  
(4 pokojowe)

PN-ISO 9836  
pow. 62,58m<sup>2</sup>

**BECHER**  
DEVELOPER



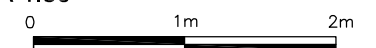
lokalizacja mieszkania- 2 piętro

MIESZKANIE nr 16

1	przedpokój	8,38m <sup>2</sup>
2	wc	1,22m <sup>2</sup>
3	łazienka	4,29m <sup>2</sup>
4	salon+aneks	19,04m <sup>2</sup>
5	pokój	8,11m <sup>2</sup>
6	pokój	9,14m <sup>2</sup>
7	pokój	12,40m <sup>2</sup>
suma		62,58m <sup>2</sup>
taras		12,78m <sup>2</sup>

Wszystkie wymiary podane są w stanie surowym bez wykończenia ścian (tynk, glazura itp).

SKALA 1:50



INWESTOR:

BECHER DEVELOPMENT  
Spółka z o.o.  
Spółka komandytowa  
Al. IX Wieków Kielc 6/37  
25-516 Kielce



INSTALACJA GNIAZD WTYKOWYCH 230V

- 1) Gniazdo 230V (L+N+PE-ramka pojedyncza) p/t
- 2) Gniazdo 230V x2 (L+N+PE-ramka podwójna) p/t
- 3) Gniazdo 230V x3 (L+N+PE-ramka potrójna) p/t
- 4) Gniazdo 230V (L+N+PE-ramka pojedyncza) p/t hermetyczne
- 5) Gniazdo 230V do pralki(L+N+PE-ramka pojedyncza) p/t hermetyczne
- 6) Gniazdo 230V do okapu (L+N+PE-ramka podwójna) p/t hermetyczne
- 7) Gniazdo 230V do zmywarki (L+N+PE-ramka podwójna) p/t hermetyczne
- 8) Gniazdo 230V do lodówki (L+N+PE-ramka podwójna) p/t hermetyczne
- 9) Gniazdo 230V x2 (L+N+PE-ramka podwójna) p/t hermetyczne
- 10) Gniazdo 230V x3 (L+N+PE-ramka potrójna) p/t hermetyczne
- 11) Gniazdo 230V na balkonie (L+N+PE) p/t hermetyczne IP65

- 12) - zestaw:
  - gniazdo hermetyczne 230V
  - łącznik pojedynczy hermetyczny do wypustu nad umywalką
- 13) - wypust 400V kuchnia elektryczna
- 14) - wypust elektryczny - typ i przekrój podany na rysunku

TABLICE ROZDZIELCZE

- 15) - Projektowana tablica rozdzielcza lokali mieszkalnych montaż na 1,4m (spód tablicy)
- 16) - Projektowana tablica teletechniki lokali mieszkalnych montaż na 0,2m (spód tablicy)

INSTALACJE TELETECHNICZNE

- 17) - wypust pod unifon w mieszkaniu
- 18) - wypust zakończony w puszcze pod montaż gniazda tel.
- 19) - zestaw:
  - x3 gniazdo hermetyczne 230V
  - x1 gniazdo RTV
  - x1 gniazdo RJ45 (internet)

- 20) - zestaw:
  - gniazdo p/t 1x230V IP44
  - łącznik p/t pojedyncze IP44 do wypustu nad umywalką

LEGENDA:

- NHO2 - nawiewniki
- grzejniki
- rozdzielacz C.O.

INSTALACJA OŚWIETLENIOWA

- A1) Wypust sufitowy do oprawy typu zyrandał 3x60W zakup indywidualny
- A2) Wypust sufitowy do oprawy typu łazienkowa 1x60W zakup indywidualny
- A3) Wypust sufitowy do oprawy typu kuchenna 1x60W zakup indywidualny
- A4) Wypust sufitowy do oprawy 1x60W zakup indywidualny
- A5) Wypust do oprawy ośw. na tarasie/loggi 1x60W zakup indywidualny
- s - Wypust oświetleniowy szafek kuchennych
- u - Wypust oświetleniowy nad lustrem w łazience
- o - łącznik p/t jednobiegunowy
- o - łącznik p/t świecznikowy
- o - łącznik p/t schodowy
- o - łącznik p/t krzyżowy
- o - łącznik p/t jednobiegunowy hermetyczny
- o - łącznik p/t świecznikowy hermetyczny
- o - łącznik p/t schodowy hermetyczny
- Dz - przycisk zwrotny p/t "dzwonek"
- o - dzwonek wewnętrzny w mieszkaniu
- o - łącznik do oświetlenia na tarasie/loggi z sygnalizacją stanu
- o - łącznik 2-bieg do gniazda na balkonie

- ściana zewnętrzna bloczki silikat 24cm styropian 15cm (miejscami +8cm styropianu)
- elementy zew. i wen. żelbetowe
- ścianki działowe cegła silikat 12cm 18cm