

BUDYNEK MIESZKALNY WIELORODZINNY Z USŁUGAMI
(HANDEL DET. ART. SPOŻYWCZYMI I PRZEMYSŁOWYMI)
ORAZ Z GARAŻEM PODZIEMNYM
PRZY UL. PANORAMICZNEJ W KIELCACH

MIESZKANIE NR 15
(3 pokojowe)

PN-ISO 9836
pow. 56,65m²



LEGENDA:

- NHO2 ↑ nawiewniki
 [Symbol] grzejniki
 [Symbol] rozdzielacz C.O.
INSTALACJA OŚWIETLENIOWA
 A1 ⊕ Wypust sufitowy do oprawy typu żyrandol 3x60W zakup indywidualny
 A2 ⊕ Wypust sufitowy do oprawy typu łazienkowa 1x60W zakup indywidualny
 A3 ⊕ Wypust sufitowy do oprawy typu kuchenna 1x60W zakup indywidualny
 A4 ⊕ Wypust sufitowy do oprawy 1x60W zakup indywidualny
 A5 ⊗ Wypust do oprawy ośw. na tarasie/loggi 1x60W zakup indywidualny
 ● Wypust oświetleniowy szafek kuchennych
 ● Wypust oświetleniowy nad lustrem w łazience
 ○ Łącznik p/t jednobiegunowy
 ○ Łącznik p/t świecznikowy
 ○ Łącznik p/t schodowy
 ○ Łącznik p/t krzyżowy
 ○ Łącznik p/t jednobiegunowy hermetyczny
 ○ Łącznik p/t świecznikowy hermetyczny
 ○ Łącznik p/t schodowy hermetyczny
 DZ - przycisk zwierny p/t "dzwonek"
 ⊕ dzwonek wewnętrzny w mieszkaniu
 ⊕ Łącznik do oświetlenia na tarasie/loggi z sygnalizacją stanu
 B3 ⊕ Łącznik 2-bieg do gniazda na balkonie

INSTALACJA GNIAZD WTYKOWYCH 230V

- ⊕ Gniazdo 230V (L+N+PE-ramka pojedyncza) p/t
 2⊕ Gniazdo 230V x2 (L+N+PE-ramka podwójna) p/t
 3⊕ Gniazdo 230V x3 (L+N+PE-ramka potrójna) p/t
 ⊕ Gniazdo 230V (L+N+PE-ramka pojedyncza) p/t hermetyczne
 P⊕ Gniazdo 230V do pralki(L+N+PE-ramka pojedyncza) p/t hermetyczne
 ⊕ Gniazdo 230V do okapu (L+N+PE-ramka podwójna) p/t hermetyczne
 2⊕ Gniazdo 230V do zmywarki (L+N+PE-ramka podwójna) p/t hermetyczne
 L⊕ Gniazdo 230V do lodówki (L+N+PE-ramka podwójna) p/t hermetyczne
 2⊕ Gniazdo 230V x2 (L+N+PE-ramka podwójna) p/t hermetyczne
 3⊕ Gniazdo 230V x3 (L+N+PE-ramka potrójna) p/t hermetyczne
 B3⊕ Gniazdo 230V na balkonie (L+N+PE) p/t hermetyczne IP65

- ⊕ - zestaw:
 - gniazdo hermetyczne 230V
 - łącznik pojedynczy hermetyczny do wypustu nad umywalką
 (K) ● - wypust 400V kuchnia elektryczna
 ● - wypust elektryczny - typ i przekrój podany na rysunku

TABLICE ROZDZIELCZE

- TM. [Symbol] - Projektowana tablica rozdzielcza lokali mieszkalnych montaż na 1,4m (spód tablicy)
 [Symbol] - Projektowana tablica teletechniki lokali mieszkalnych montaż na 0,2m (spód tablicy)

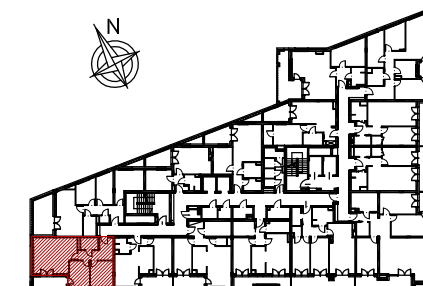
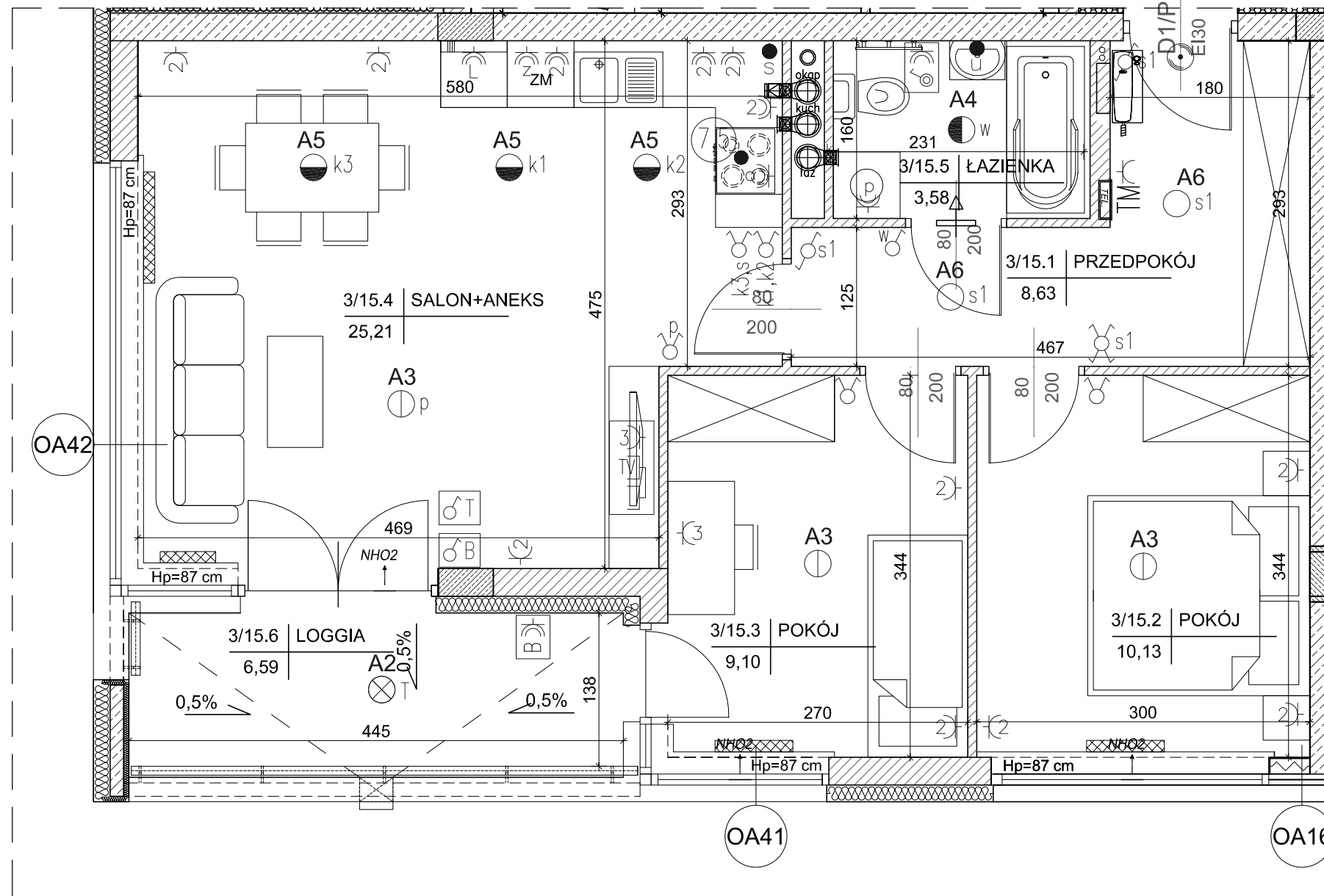
INSTALACJE TELETECHNICZNE

- wypust pod unifon w mieszkaniu
 - wypust zakończony w puszcze pod montaż gniazda tel.

- zestaw:
 - x3 gniazdo hermetyczne 230V
 - x1 gniazdo RTV
 - x1 gniazdo RJ45 (internet)

- zestaw:
 - gniazdo p/t 1x230V IP44
 - łącznik p/t pojedyncze IP44 do wypustu nad umywalką

- [Symbol] ściana zewnętrzna bloczki silikat 24cm styropian 15cm (miejscami +8cm styropianu)
 [Symbol] elementy zew. i wen. żelbetowe
 [Symbol] ścianki działowe cegła silikat 12cm i 8cm



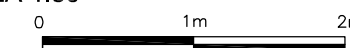
lokalizacja mieszkania- 2 piętro

MIESZKANIE nr 15

1	przedpokój	8,63m ²
2	pokój	10,13m ²
3	pokój	9,10m ²
4	salon+aneks	25,21m ²
5	łazienka	3,58m ²
suma		56,65m ²
loggia		6,59m ²

Wszystkie wymiary podane są w stanie surowym bez wykończenia ścian (tynk, glazura itp).

SKALA 1:50



INWESTOR:

BECHER DEVELOPMENT
 Spółka z o.o.
 Spółka komandytowa
 Al. IX Wieków Kielce 6/37
 25-516 Kielce

