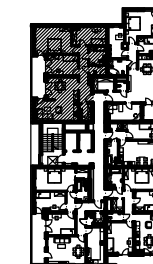
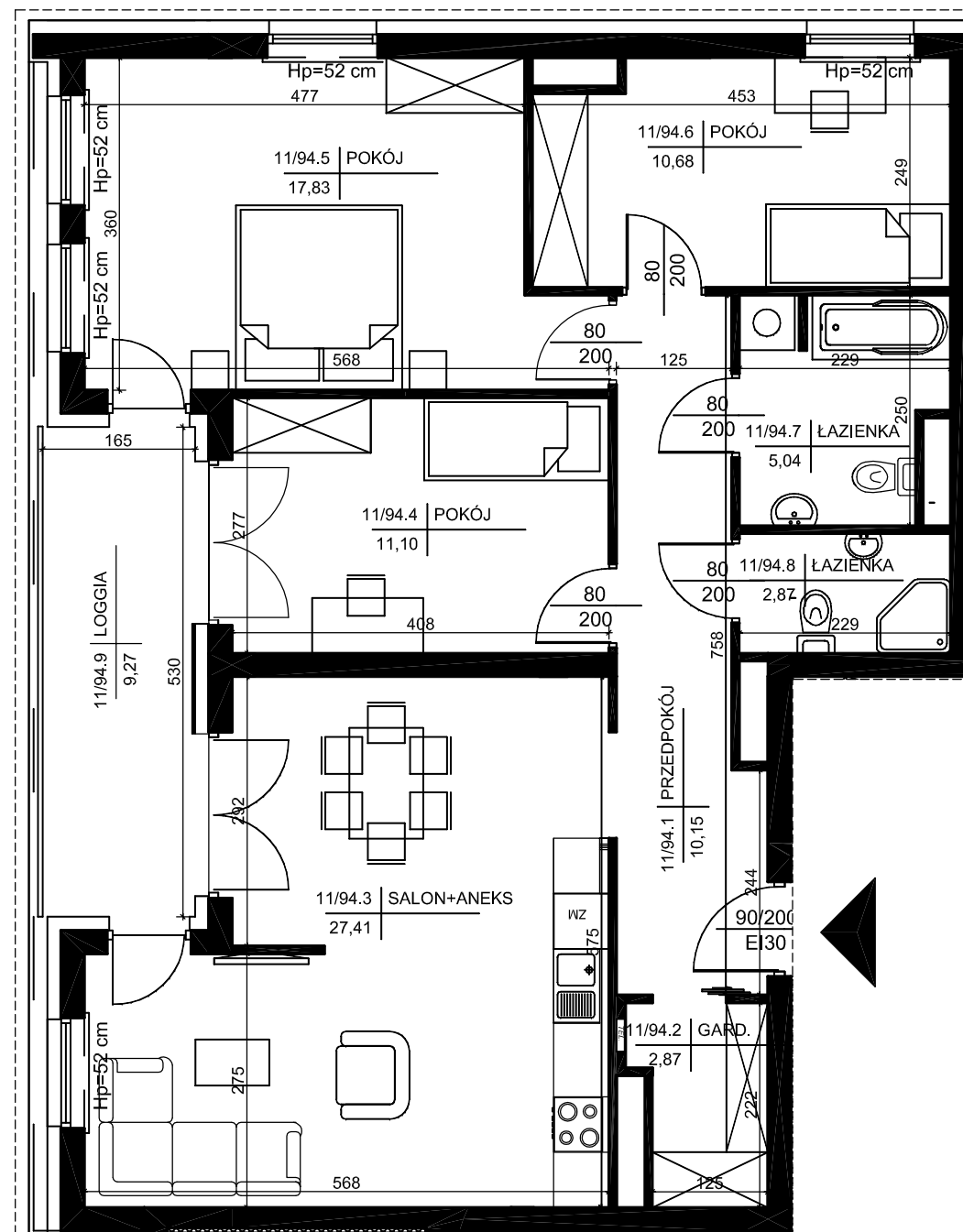


BUDYNEK MIESZKALNY WIELORODZINNY Z USŁUGAMI
(HANDEL DET. ART. SPOŻYWCZYMI I PRZEMYSŁOWYMI)
ORAZ Z GARAŻEM PODZIEMNYM
PRZY UL. PANORAMICZNEJ W KIELCACH

MIESZKANIE NR 94
(4 pokojowe)

PN-ISO 9836
pow. 87,95m²



lokalizacja mieszkania- 10 piętro

MIESZKANIE nr 94

1	przedpokój	10,15m ²
2	garderoba	2,87m ²
3	salon+aneks	27,41m ²
4	pokój	11,10m ²
5	pokój	17,83m ²
6	pokój	10,68m ²
7	łazienka	5,04m ²
8	łazienka	2,87m ²
	suma	87,95m ²
	loggia	9,27m ²

Wszystkie wymiary podane są w stanie surowym bez wykończenia ścian (tynk, glazura itp).

SKALA 1:75

INWESTOR:
BECHER DEVELOPMENT
Spółka z o.o.
Spółka komandytowa
Al. IX Wieków Kielc 6/37
25-516 Kielce



DETAN Sp. z o.o
ul. Słowackiego 16
25-365 Kielce
tel. (+48)041 361 36 65