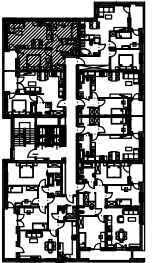
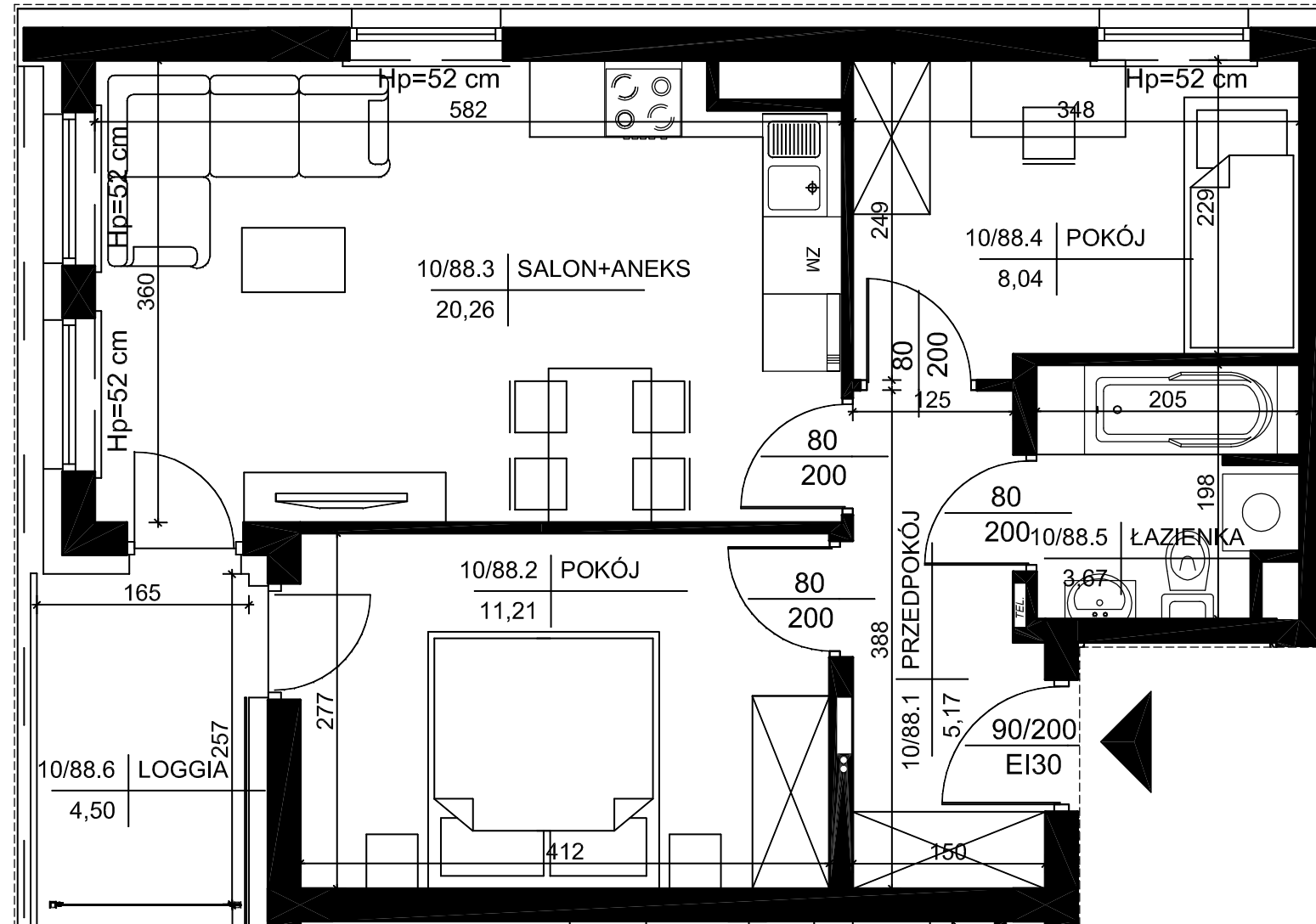


BUDYNEK MIESZKALNY WIELORODZINNY Z USŁUGAMI
(HANDEL DET. ART. SPOŻYWCZYMI I PRZEMYSŁOWYMI)
ORAZ Z GARAŻEM PODZIEMNYM
PRZY UL. PANORAMICZNEJ W KIELCACH

MIESZKANIE NR 88
(3 pokojowe)

PN-ISO 9836
pow. 48,35m²



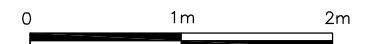
lokalizacja mieszkania- 9 piętro

MIESZKANIE nr 88

1	przedpokój	5,17m ²
2	pokój	11,21m ²
3	salon+aneks	20,26m ²
4	pokój	8,04m ²
5	łazienka	3,67m ²
	suma	48,35m ²
	loggia	4,50m ²

Wszystkie wymiary podane są w stanie surowym bez wykończenia ścian (tynk, glazura itp).

SKALA 1:50



INWESTOR:

BECHER DEVELOPMENT
Spółka z o.o.
Spółka komandytowa
Al. IX Wieków Kielc 6/37
25-516 Kielce



DETAN Sp. z o.o
ul. Słowackiego 16
25-365 Kielce
tel. (+48)041 361 36 65