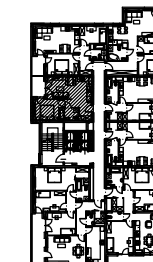


BUDYNEK MIESZKALNY WIELORODZINNY Z USŁUGAMI  
(HANDEL DET. ART. SPOŻYWCZYMI I PRZEMYSŁOWYMI)  
ORAZ Z GARAŻEM PODZIEMNYM  
PRZY UL. PANORAMICZNEJ W KIELCACH

MIESZKANIE NR 87  
(2 pokojowe)

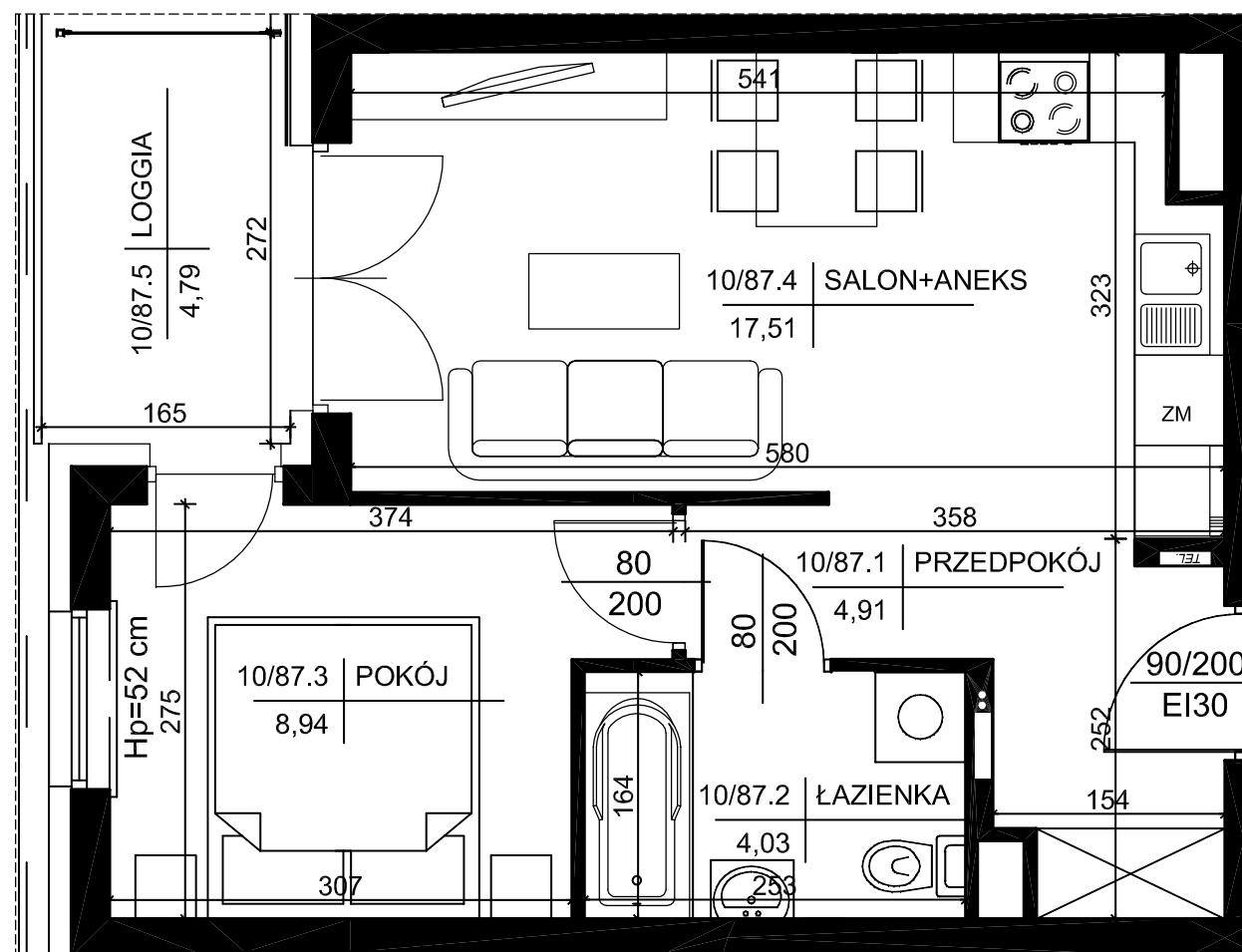
PN-ISO 9836  
pow. 35,39m<sup>2</sup>



lokalizacja mieszkania- 9 piętro

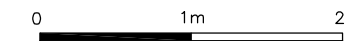
MIESZKANIE nr 87

1	przedpokój	4,91m <sup>2</sup>
2	łazienka	4,03m <sup>2</sup>
3	pokój	8,94m <sup>2</sup>
4	salon+aneks	17,51m <sup>2</sup>
suma		35,39m <sup>2</sup>
loggia		4,79m <sup>2</sup>



Wszystkie wymiary podane są w stanie surowym bez wykończenia ścian (tynk, glazura itp).

SKALA 1:50



INWESTOR:

BECHER DEVELOPMENT  
Spółka z o.o.  
Spółka komandytowa  
Al. IX Wieków Kielc 6/37  
25-516 Kielce



DETAN Sp. z o.o  
ul. Słowackiego 16  
25-365 Kielce  
tel. (+48)041 361 36 65