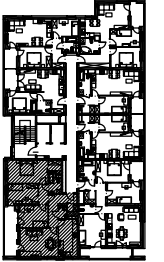
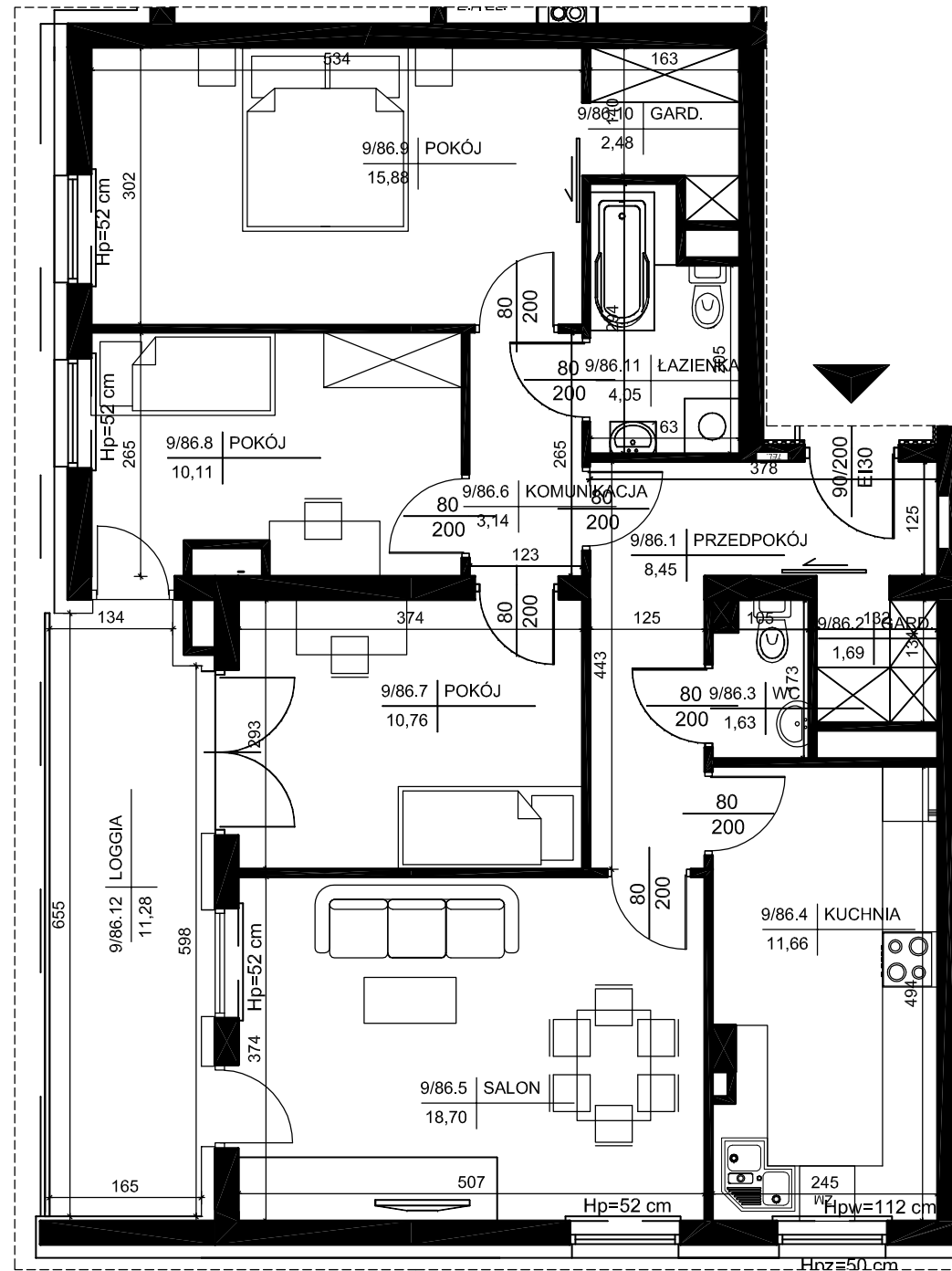


BUDYNEK MIESZKALNY WIELORODZINNY Z USŁUGAMI  
(HANDEL DET. ART. SPOŻYWCZYMI I PRZEMYSŁOWYMI)  
ORAZ Z GARAŻEM PODZIEMNYM  
PRZY UL. PANORAMICZNEJ W KIELCACH

MIESZKANIE NR 86  
(4 pokojowe)

PN-ISO 9836  
pow. 88,55m<sup>2</sup>



lokalizacja mieszkania- 8 piętro

MIESZKANIE nr 86

1	przedpokój	8,45m <sup>2</sup>
2	garderoba	1,69m <sup>2</sup>
3	WC	1,63m <sup>2</sup>
4	kuchnia	11,66m <sup>2</sup>
5	salon	18,70m <sup>2</sup>
6	komunikacja	3,14m <sup>2</sup>
7	pokój	10,76m <sup>2</sup>
8	pokój	10,11m <sup>2</sup>
9	pokój	15,88m <sup>2</sup>
10	garderoba	2,48m <sup>2</sup>
11	łazienka	4,05m <sup>2</sup>
suma		88,55m
loggja		11,28m

Wszystkie wymiary podane są w stanie surowym bez wykończenia ścian (tynk, glazura itp).

SKALA 1:75

INWESTOR:

BECHER DEVELOPMENT  
Spółka z o.o.  
Spółka komandytowa  
Al. IX Wieków Kielce 6/37  
25-516 Kielce



DETAN Sp. z o.o.  
ul. Słowackiego 16  
25-365 Kielce  
tel. (+48)041 361 36 65