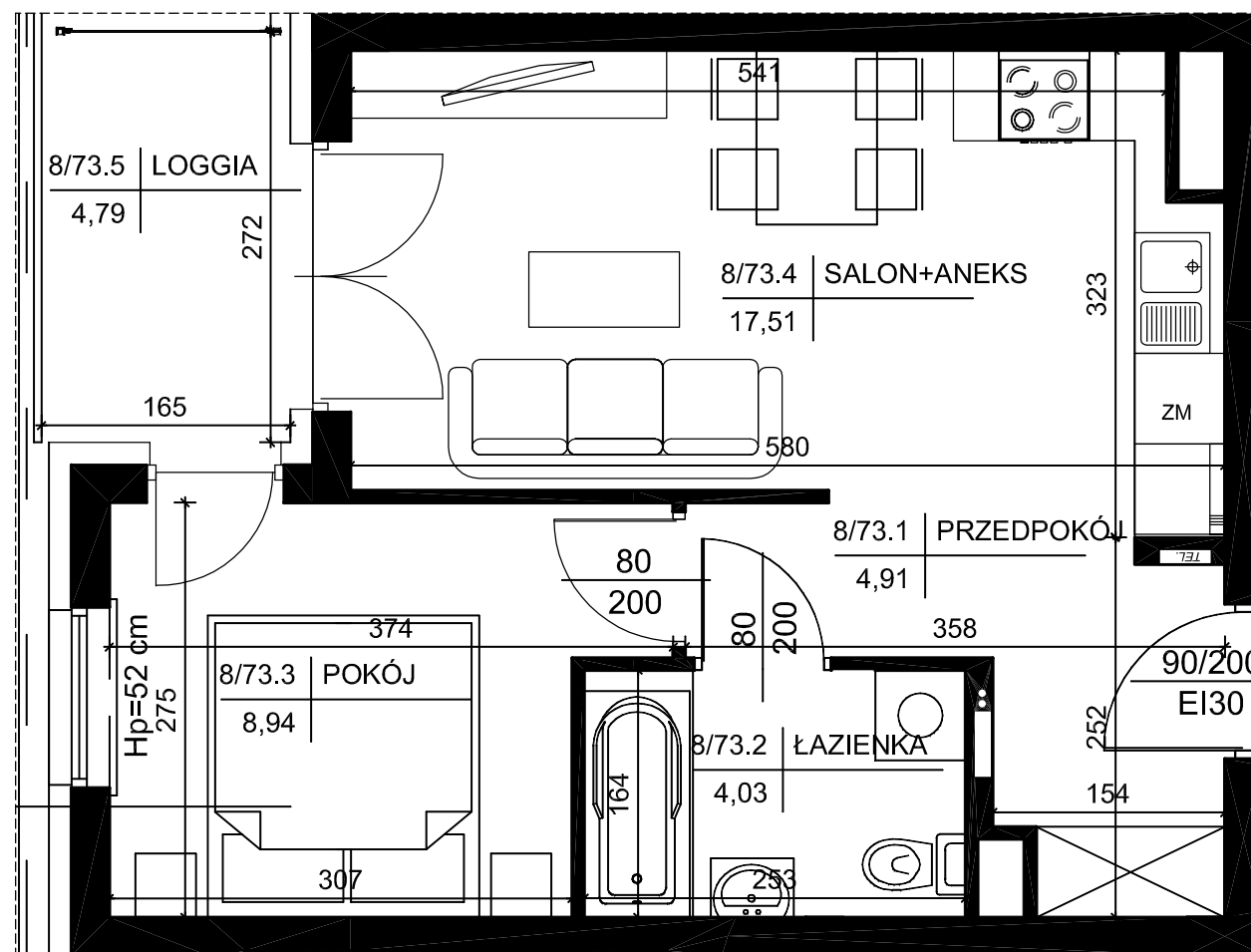
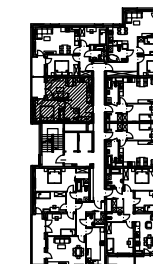


BUDYNEK MIESZKALNY WIELORODZINNY Z USŁUGAMI
(HANDEL DET. ART. SPOŻYWCZYMI I PRZEMYSŁOWYMI)
ORAZ Z GARAŻEM PODZIEMNYM
PRZY UL. PANORAMICZNEJ W KIELCACH

MIESZKANIE NR 73
(2 pokojowe)

PN-ISO 9836
pow. 35,39m²



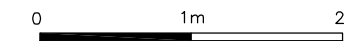
lokalizacja mieszkania- 7 piętro

MIESZKANIE nr 73

1	przedpokój	4,91m ²
2	łazienka	4,03m ²
3	pokój	8,94m ²
4	salon+aneks	17,51m ²
	suma	35,39m ²
	loggia	4,79m ²

Wszystkie wymiary podane są w stanie surowym bez wykończenia ścian (tynk, glazura itp).

SKALA 1:50



INWESTOR:

BECHER DEVELOPMENT
Spółka z o.o.
Spółka komandytowa
Al. IX Wieków Kielc 6/37
25-516 Kielce



DETAN Sp. z o.o
ul. Słowackiego 16
25-365 Kielce
tel. (+48)041 361 36 65