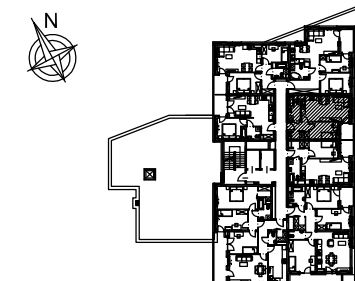


BUDYNEK MIESZKALNY WIELORODZINNY Z USŁUGAMI
(HANDEL DET. ART. SPOŻYWCZYMI I PRZEMYSŁOWYMI)
ORAZ Z GARAŻEM PODZIEMNYM
PRZY UL. PANORAMICZNEJ W KIELCACH

MIESZKANIE NR 69
(2 pokojowe)

PN-ISO 9836
pow. 39,60m²



lokalizacja mieszkania- 6 piętro

MIESZKANIE nr 69

1	przedpokój	3,17m ²
2	łazienka	4,66m ²
3	salon+aneks	21,50m ²
4	pokój	8,97m ²
5	garderoba	1,30m ²
suma		39,60m ²
loggia		3,63m ²

Wszystkie wymiary podane są w stanie surowym bez wykończenia ścian (tynk, glazura itp).

SKALA 1:50



INWESTOR:

BECHER DEVELOPMENT
Spółka z o.o.
Spółka komandytowa
Al. IX Wieków Kielc 6/37
25-516 Kielce



DETAN Sp. z o.o
ul. Słowackiego 16
25-365 Kielce
tel. (+48)041 361 36 65

