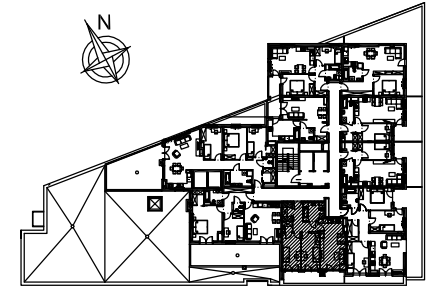
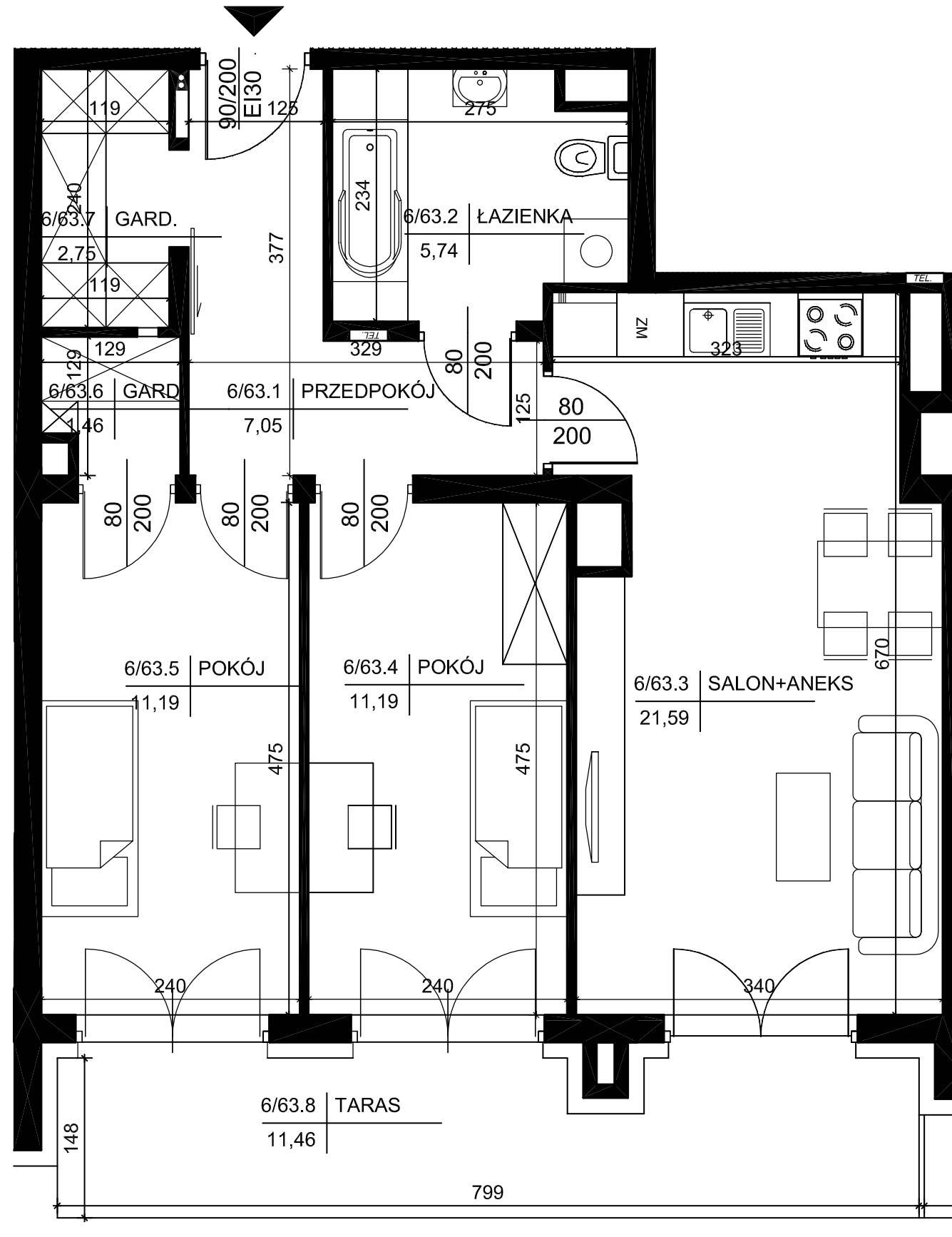


BUDYNEK MIESZKALNY WIELORODZINNY Z USŁUGAMI  
(HANDEL DET. ART. SPOŻYWCZYMI I PRZEMYSŁOWYMI)  
ORAZ Z GARAŻEM PODZIEMNYM  
PRZY UL. PANORAMICZNEJ W KIELCACH

MIESZKANIE NR 63  
(3 pokojowe)

PN-ISO 9836  
pow. 60,97m<sup>2</sup>



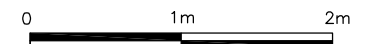
lokalizacja mieszkania- 5 piętro

MIESZKANIE nr 63

1	przedpokój	7,05m <sup>2</sup>
2	łazienka	5,74m <sup>2</sup>
3	salon+aneks	21,59m <sup>2</sup>
4	pokój	11,19m <sup>2</sup>
5	pokój	11,19m <sup>2</sup>
6	garderoba	1,46m <sup>2</sup>
7	garderoba	2,75m <sup>2</sup>
suma		60,97m
loggia		11,46m

Wszystkie wymiary podane są w stanie surowym bez wykończenia ścian (tynk, glazura itp).

SKALA 1:50



INWESTOR:

BECHER DEVELOPMENT  
Spółka z o.o.  
Spółka komandytowa  
Al. IX Wieków Kielc 6/37  
25-516 Kielce



DETAN Sp. z o.o.  
ul. Słowackiego 16  
25-365 Kielce  
tel. (+48)041 361 36 65